



SISTEMA DE INDICADORES OBSERVATORIO URBANO

ÁREA TEMÁTICA: CALIDAD DE VIDA

SUBÁREA TEMÁTICA: Sanidad y Salud Pública

INDICADOR: nº 105

RECURSOS HUMANOS SANITARIOS EN ATENCIÓN PRIMARIA POR CADA 10.000 HABITANTES

FUENTE:

CONSELLERÍA DE SANIDADE - SERGAS
INE (población)

PERIODICIDAD:

ANUAL

TABLAS AUXILIARES

Recursos humanos en atención primaria

Categoría	2004	2005	2006	2008	2010	2012	2013	2014	2015
Asistente social	10	5	5	5	8	8	8	8	8
ATS / DUE	125	124	120	126	135	133	129	128	126
Auxiliar de enfermería	18	16	16	17	19	16	14	15	13
Celador	15	17	17	15	14	11	12	12	12
Facultativo especialista de área	2	2	2	2	0	0	0	0	0
Farmacéutico	2	2	2	2	4	4	4	4	4
Fisioterapeuta	12	12	13	13	14	14	13	13	13
Función administrativa	129	81	82	89	90	96	95	95	94
Matrona	7	7	7	7	12	12	11	11	12
Médico General	172	146	154	151	173	175	172	170	170
Odontólogo	7	7	7	8	9	9	9	9	9
Pediatra (Pob. 0-14)	28	27	26	28	28	27	28	28	28
Personal de oficios	7	20	19	18	17	14	14	14	13
Psicólogo	2	2	0	0	0	0	0	0	0
Técnico especialista	5	5	5	7	8	8	8	8	9
Total	541	473	475	488	531	527	517	515	511

Categoría	2016	2017	2018	2019	2020
Asistente social	8	8	8	8	8
ATS / DUE	126	126	127	128	128
Auxiliar de enfermería	13	13	13	13	13
Celador	11	10	10	10	10
Facultativo especialista de área	0	0	0	0	0
Farmacéutico	4	4	4	4	5
Fisioterapeuta	13	13	13	13	13
Función administrativa	94	93	93	93	88
Matrona	12	11	12	12	12
Médico General	171	169	169	170	171
Odontólogo	9	9	9	9	9
Pediatra (Pob. 0-14)	27	28	29	28	27
Personal de oficios	13	13	13	13	13
Psicólogo	0	0	0	0	0
Técnico especialista	9	9	0	0	0
Total	510	506	500	501	497

En los datos están incluidas las unidades de primaria, de apoyo y de urgencias.

Indicadores	2004	2005	2006	2008	2010	2012	2013	2014	2015
Pob 0-14	25.969	26.249	26.400	27.081	27.816	28.820	29.261	29.429	29.399
Pob. 15 o más	216.877	217.100	216.920	218.083	218.231	217.326	216.662	215.381	214.471
Población total	242.846	243.349	243.320	245.164	246.047	246.146	245.923	244.810	243.870

Indicadores	2016	2017	2018	2019	2020
Pob 0-14	29.582	29.726	29.949	30.036	29.997
Pob. 15 o más	214.396	214.373	214.901	215.675	217.607
Población total	243.978	244.099	244.850	245.711	247.604

RESULTADOS

Recursos humanos en atención primaria por cada 10.000 habitantes

Indicadores	2004	2005	2006	2008	2010	2012	2013	2014	2015
ATS / DUE	5,1	5,1	4,9	5,1	5,5	5,4	5,2	5,2	5,2
Médico general (pob 15 y más)	7,9	6,7	7,1	6,9	7,9	8,1	7,9	7,9	7,9
Pediatría (Pob. 0-14)	10,8	10,3	9,8	10,3	10,1	9,4	9,6	9,5	9,5

Indicadores	2016	2017	2018	2019	2020
ATS / DUE	5,2	5,2	5,2	5,2	5,2
Médico general (pob 15 y más)	8,0	7,9	7,9	7,9	7,9
Pediatría (Pob. 0-14)	9,1	9,4	9,7	9,3	9,0

SISTEMA DE INDICADORES OBSERVATORIO URBANO

ÁREA TEMÁTICA: CALIDAD DE VIDA

SUBÁREA TEMÁTICA: Sanidad y Salud Pública

INDICADOR: nº 105

RECURSOS HUMANOS SANITARIOS EN ATENCIÓN PRIMARIA POR CADA 10.000 HABITANTES

FUENTE:

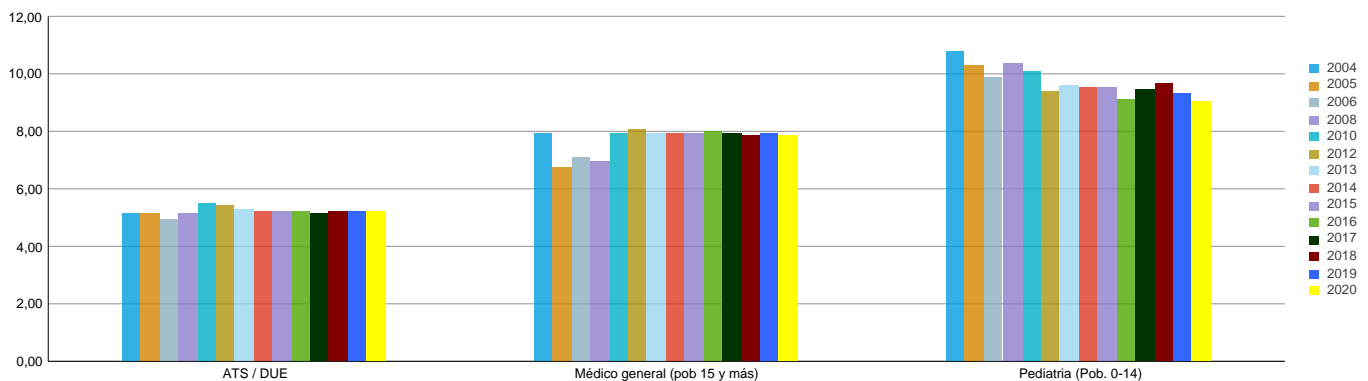
CONSELLERÍA DE SANIDADE - SERGAS
INE (población)

PERIODICIDAD:

ANUAL

GRÁFICOS

Recursos humanos en atención primaria por cada 10.000 habitantes



CONCEPTO

RECURSOS HUMANOS EN ATENCIÓN PRIMARIA POR CADA 10.000 HABITANTES

TIPOLOGÍA DE INDICADOR SEGÚN MODELO DE LA AGENCIA EUROPEA DE MEDIO AMBIENTE

INDICADOR RESPUESTA

EN RELACIÓN A LA DISPONIBILIDAD DE RECURSOS HUMANOS EN ATENCIÓN PRIMARIA DE LA SANIDAD PÚBLICA

OBJETIVO DE SOSTENIBILIDAD

EQUILIBRIO CON LA DEMANDA DE LA POBLACIÓN

TENDENCIA MOSTRADA POR EL INDICADOR EN EL PERIODO Y VALORACIÓN EN CLAVE DE SOSTENIBILIDAD

EN A CORUÑA HAY 8 MÉDICOS DE FAMILIA POR CADA 10.000 HABITANTES Y 9 PEDIATRAS POR CADA 10.000 NIÑOS/AS.

