



SISTEMA DE INDICADORES OBSERVATORIO URBANO

ÁREA TEMÁTICA: DEMOGRAFÍA

INDICADOR: nº 2

DISTRIBUCIÓN DE LA POBLACIÓN MUNICIPAL SEGÚN SEXO Y EDAD, POR DISTRITO

FUENTE:

INE

PERIODICIDAD:

ANUAL

TABLAS AUXILIARES

Población del DISTRITO 01 según sexo y edad

	Total	2004		Total	2005		Total	2006		Total	2007	
		Varón	Mujer		Varón	Mujer		Varón	Mujer		Varón	Mujer
0 a 4	358	194	164	376	205	171	385	195	190	394	215	179
5 a 9	358	178	180	351	176	175	371	203	168	379	201	178
10 a 14	406	213	193	383	202	181	372	188	184	367	180	187
15 a 19	446	236	210	479	237	242	462	228	234	441	232	209
20 a 24	670	328	342	635	316	319	607	314	293	590	282	308
25 a 29	1.020	496	524	951	450	501	906	418	488	868	419	449
30 a 34	1.082	521	561	1.083	527	556	1.070	531	539	1.099	545	554
35 a 39	914	441	473	889	429	460	928	457	471	931	445	486
40 a 44	800	362	438	836	374	462	833	380	453	850	404	446
45 a 49	803	376	427	814	378	436	835	371	464	838	370	468
50 a 54	741	346	395	721	344	377	733	352	381	751	348	403
55 a 59	849	376	473	843	362	481	781	337	444	738	319	419
60 a 64	756	345	411	806	367	439	825	375	450	842	369	473
65 a 69	756	298	458	715	286	429	682	292	390	661	299	362
70 a 74	772	308	464	770	310	460	784	305	479	756	299	457
75 a 79	751	262	489	760	276	484	739	272	467	749	282	467
80 a 84	545	157	388	555	149	406	556	158	398	556	161	395
85 y más	576	151	425	549	141	408	556	136	420	565	145	420
Total	12.603	5.588	7.015	12.516	5.529	6.987	12.425	5.512	6.913	12.375	5.515	6.860

	Total	2008		Total	2009		Total	2010		Total	2011	
		Varón	Mujer		Varón	Mujer		Varón	Mujer		Varón	Mujer
0 a 4	418	217	201	458	222	236	479	239	240	501	237	264
5 a 9	363	190	173	358	193	165	362	201	161	375	204	171
10 a 14	350	170	180	336	164	172	334	164	170	346	175	171
15 a 19	419	205	214	409	203	206	380	189	191	357	170	187
20 a 24	564	277	287	544	267	277	571	277	294	545	261	284
25 a 29	831	418	413	795	393	402	774	374	400	759	369	390
30 a 34	1.084	506	578	1.054	507	547	1.011	475	536	970	460	510
35 a 39	952	460	492	997	489	508	1.092	545	547	1.123	532	591
40 a 44	851	409	442	878	430	448	889	436	453	923	471	452
45 a 49	812	365	447	822	368	454	865	389	476	856	402	454
50 a 54	794	366	428	829	389	440	816	376	440	850	386	464
55 a 59	729	322	407	713	327	386	702	336	366	729	343	386
60 a 64	854	365	489	821	352	469	797	328	469	758	309	449
65 a 69	644	297	347	697	313	384	765	344	421	781	358	423
70 a 74	727	279	448	700	266	434	648	250	398	623	258	365
75 a 79	711	269	442	682	266	416	665	257	408	670	249	421
80 a 84	584	182	402	598	197	401	592	208	384	584	203	381
85 y más	576	147	429	579	148	431	600	146	454	615	154	461
Total	12.263	5.444	6.819	12.270	5.494	6.776	12.342	5.534	6.808	12.365	5.541	6.824



SISTEMA DE INDICADORES OBSERVATORIO URBANO

ÁREA TEMÁTICA: DEMOGRAFÍA

INDICADOR: nº 2

DISTRIBUCIÓN DE LA POBLACIÓN MUNICIPAL SEGÚN SEXO Y EDAD, POR DISTRITO

FUENTE:

INE

PERIODICIDAD:

ANUAL

	2012			2013			2014			2015		
	Total	Varón	Mujer	Total	Varón	Mujer	Total	Varón	Mujer	Total	Varón	Mujer
0 a 4	482	221	261	460	233	227	465	239	226	430	225	205
5 a 9	376	206	170	420	203	217	468	223	245	473	222	251
10 a 14	362	194	168	346	182	164	332	179	153	346	193	153
15 a 19	357	159	198	376	172	204	357	166	191	341	167	174
20 a 24	512	258	254	457	222	235	448	209	239	441	203	238
25 a 29	703	345	358	677	322	355	688	326	362	682	328	354
30 a 34	941	455	486	924	469	455	911	442	469	899	431	468
35 a 39	1.148	552	596	1.096	522	574	1.058	505	553	1.067	522	545
40 a 44	940	495	445	979	500	479	1.070	544	526	1.102	565	537
45 a 49	887	435	452	887	443	444	870	444	426	897	459	438
50 a 54	824	366	458	822	378	444	830	393	437	868	433	435
55 a 59	763	362	401	770	360	410	792	368	424	800	365	435
60 a 64	734	308	426	726	324	402	693	309	384	690	320	370
65 a 69	785	343	442	813	355	458	781	339	442	771	324	447
70 a 74	599	255	344	582	254	328	636	271	365	692	295	397
75 a 79	660	245	415	662	241	421	613	216	397	580	219	361
80 a 84	593	211	382	570	201	369	559	211	348	565	212	353
85 y más	633	161	472	669	188	481	678	184	494	695	187	508
Total	12.299	5.571	6.728	12.236	5.569	6.667	12.249	5.568	6.681	12.339	5.670	6.669

	2016			2017			2018			2019		
	Total	Varón	Mujer	Total	Varón	Mujer	Total	Varón	Mujer	Total	Varón	Mujer
0 a 4	418	224	194	442	230	212	441	225	216	457	230	227
5 a 9	474	215	259	453	211	242	456	226	230	449	231	218
10 a 14	373	206	167	377	194	183	413	204	209	474	223	251
15 a 19	362	183	179	377	193	184	391	201	190	390	210	180
20 a 24	471	215	256	437	185	252	442	198	244	452	201	251
25 a 29	689	323	366	711	345	366	695	320	375	721	323	398
30 a 34	880	438	442	851	420	431	863	444	419	926	464	462
35 a 39	1.019	489	530	1.039	489	550	1.040	502	538	993	504	489
40 a 44	1.126	568	558	1.120	575	545	1.134	568	566	1.173	562	611
45 a 49	958	492	466	995	522	473	1.049	540	509	1.135	584	551
50 a 54	855	428	427	869	450	419	917	471	446	937	489	448
55 a 59	837	389	448	849	385	464	846	392	454	834	391	443
60 a 64	706	322	384	723	329	394	750	342	408	777	350	427
65 a 69	733	307	426	721	302	419	707	297	410	699	299	400
70 a 74	711	306	405	747	316	431	769	320	449	750	322	428
75 a 79	572	223	349	544	218	326	540	214	326	599	232	367
80 a 84	581	209	372	563	203	360	545	188	357	524	179	345
85 y más	702	200	502	726	206	520	729	219	510	734	224	510
Total	12.467	5.737	6.730	12.544	5.773	6.771	12.727	5.871	6.856	13.024	6.018	7.006



SISTEMA DE INDICADORES OBSERVATORIO URBANO

ÁREA TEMÁTICA: DEMOGRAFÍA

INDICADOR: nº 2

DISTRIBUCIÓN DE LA POBLACIÓN MUNICIPAL SEGÚN SEXO Y EDAD, POR DISTRITO

FUENTE:

INE

PERIODICIDAD:

ANUAL

	Total	2020		Total	2021		Total	2022	
		Varón	Mujer		Varón	Mujer		Varón	Mujer
0 a 4	437	220	217	419	206	213	382	200	182
5 a 9	459	247	212	432	235	197	454	250	204
10 a 14	472	222	250	467	221	246	469	218	251
15 a 19	421	231	190	438	235	203	430	216	214
20 a 24	477	220	257	427	207	220	481	245	236
25 a 29	729	323	406	685	307	378	656	284	372
30 a 34	943	468	475	851	420	431	829	407	422
35 a 39	959	491	468	961	488	473	919	468	451
40 a 44	1.142	555	587	1.104	535	569	1.087	541	546
45 a 49	1.189	614	575	1.191	617	574	1.201	617	584
50 a 54	978	486	492	992	500	492	1.059	557	502
55 a 59	857	426	431	861	424	437	912	456	456
60 a 64	809	366	443	821	376	445	816	384	432
65 a 69	672	304	368	700	318	382	714	315	399
70 a 74	751	311	440	718	293	425	692	284	408
75 a 79	650	261	389	666	276	390	700	287	413
80 a 84	503	178	325	485	182	303	465	180	285
85 y más	753	231	522	755	221	534	776	227	549
Total	13.201	6.154	7.047	12.973	6.061	6.912	13.042	6.136	6.906

RESULTADOS

Distribución de la población del DISTRITO 01

Rango Edad	2004	2005	2006	2007	2008	2009	2010	2011	2012	2013	2014	2015
población <20	12,44%	12,70%	12,80%	12,78%	12,64%	12,72%	12,60%	12,77%	12,82%	13,09%	13,24%	12,89%
población 20-64	60,58%	60,55%	60,51%	60,66%	60,92%	60,74%	60,91%	60,76%	60,59%	59,97%	60,09%	60,35%
población >64	26,98%	26,76%	26,70%	26,56%	26,44%	26,54%	26,49%	26,47%	26,59%	26,94%	26,67%	26,77%

Rango Edad	2016	2017	2018	2019	2020	2021	2022
población <20	13,05%	13,15%	13,37%	13,59%	13,55%	13,54%	13,30%
población 20-64	60,49%	60,54%	60,78%	61,03%	61,23%	60,84%	61,03%
población >64	26,46%	26,32%	25,85%	25,38%	25,22%	25,62%	25,66%



SISTEMA DE INDICADORES OBSERVATORIO URBANO

ÁREA TEMÁTICA: DEMOGRAFÍA

INDICADOR: nº 2

DISTRIBUCIÓN DE LA POBLACIÓN MUNICIPAL SEGÚN SEXO Y EDAD, POR DISTRITO

FUENTE:

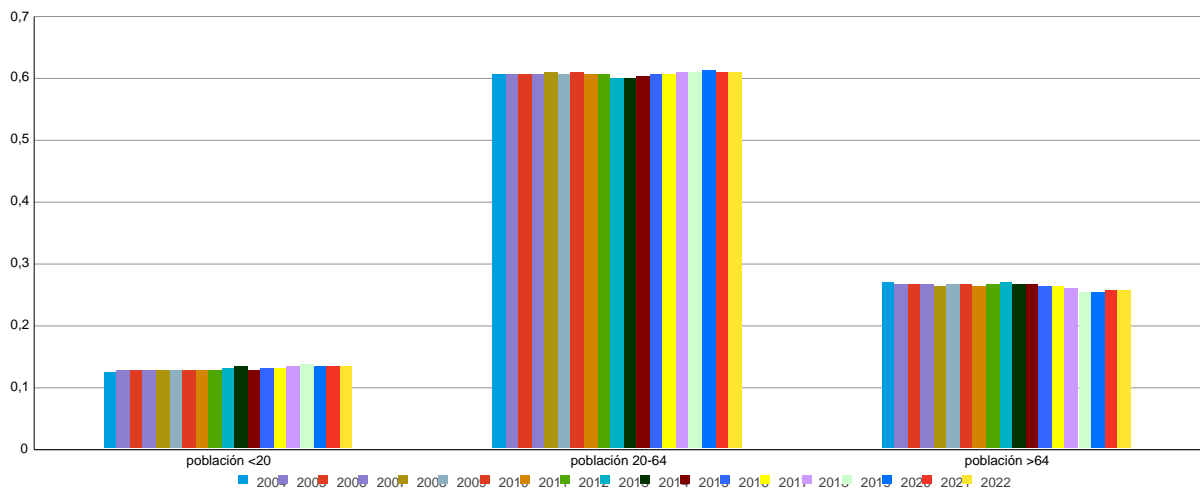
INE

PERIODICIDAD:

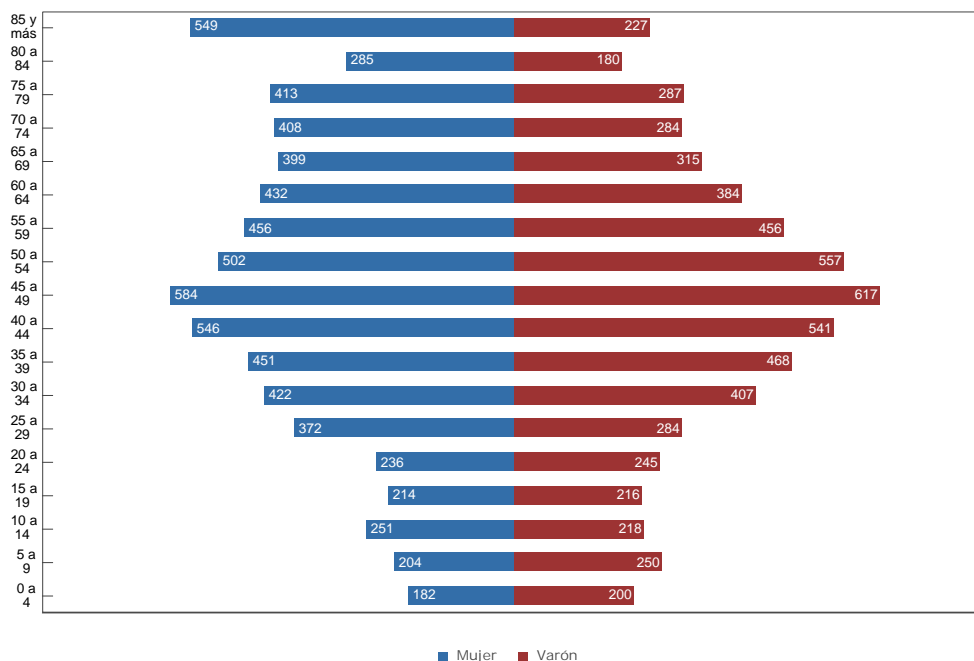
ANUAL

GRÁFICOS

Distribución de la población del DISTRITO 01



Pirámide poblacional del DISTRITO 01 Datos a 1 de enero de 2022





SISTEMA DE INDICADORES OBSERVATORIO URBANO

ÁREA TEMÁTICA: DEMOGRAFÍA

INDICADOR: nº 2

DISTRIBUCIÓN DE LA POBLACIÓN MUNICIPAL SEGÚN SEXO Y EDAD, POR DISTRITO

FUENTE:

INE

PERIODICIDAD:

ANUAL

TABLAS AUXILIARES

Población del DISTRITO 02 según sexo y edad

	Total	2004		Total	2005		Total	2006		Total	2007	
		Varón	Mujer		Varón	Mujer		Varón	Mujer		Varón	Mujer
0 a 4	963	517	446	925	520	405	937	481	456	968	505	463
5 a 9	983	503	480	965	497	468	997	528	469	989	541	448
10 a 14	1.151	605	546	1.140	606	534	1.081	586	495	1.068	560	508
15 a 19	1.350	708	642	1.229	638	591	1.167	607	560	1.148	581	567
20 a 24	1.934	965	969	1.815	906	909	1.737	865	872	1.571	801	770
25 a 29	2.560	1.267	1.293	2.427	1.189	1.238	2.328	1.134	1.194	2.192	1.070	1.122
30 a 34	2.468	1.205	1.263	2.524	1.244	1.280	2.527	1.231	1.296	2.546	1.233	1.313
35 a 39	2.294	1.108	1.186	2.308	1.133	1.175	2.332	1.138	1.194	2.359	1.145	1.214
40 a 44	2.222	1.037	1.185	2.202	1.025	1.177	2.210	1.034	1.176	2.241	1.066	1.175
45 a 49	2.025	970	1.055	2.056	995	1.061	2.090	1.001	1.089	2.118	991	1.127
50 a 54	2.036	895	1.141	1.988	879	1.109	1.942	864	1.078	1.907	869	1.038
55 a 59	2.234	1.019	1.215	2.181	980	1.201	2.147	983	1.164	2.022	910	1.112
60 a 64	1.691	786	905	1.843	843	1.000	1.950	867	1.083	2.070	906	1.164
65 a 69	1.637	699	938	1.574	685	889	1.548	672	876	1.520	692	828
70 a 74	1.589	688	901	1.587	674	913	1.614	692	922	1.633	673	960
75 a 79	1.247	464	783	1.279	485	794	1.302	499	803	1.346	523	823
80 a 84	902	287	615	949	318	631	950	306	644	947	321	626
85 y más	773	222	551	765	205	560	807	225	582	843	233	610
Total	30.059	13.945	16.114	29.757	13.822	15.935	29.666	13.713	15.953	29.488	13.620	15.868

	Total	2008		Total	2009		Total	2010		Total	2011	
		Varón	Mujer		Varón	Mujer		Varón	Mujer		Varón	Mujer
0 a 4	979	500	479	1.006	524	482	1.048	514	534	1.083	547	536
5 a 9	987	538	449	997	525	472	977	533	444	994	508	486
10 a 14	1.062	549	513	996	506	490	1.003	515	488	1.023	540	483
15 a 19	1.137	587	550	1.186	617	569	1.175	616	559	1.143	599	544
20 a 24	1.441	743	698	1.381	700	681	1.284	654	630	1.213	625	588
25 a 29	2.131	1.027	1.104	1.959	965	994	1.916	944	972	1.880	921	959
30 a 34	2.531	1.226	1.305	2.479	1.185	1.294	2.404	1.161	1.243	2.431	1.156	1.275
35 a 39	2.349	1.141	1.208	2.443	1.173	1.270	2.484	1.187	1.297	2.537	1.233	1.304
40 a 44	2.276	1.068	1.208	2.270	1.080	1.190	2.303	1.095	1.208	2.341	1.106	1.235
45 a 49	2.116	979	1.137	2.170	987	1.183	2.207	1.004	1.203	2.195	1.010	1.185
50 a 54	1.956	917	1.039	1.953	924	1.029	2.001	963	1.038	2.083	990	1.093
55 a 59	1.990	871	1.119	1.959	849	1.110	1.935	841	1.094	1.921	839	1.082
60 a 64	2.135	932	1.203	2.169	962	1.207	2.120	930	1.190	2.072	934	1.138
65 a 69	1.528	700	828	1.624	726	898	1.779	796	983	1.846	782	1.064
70 a 74	1.625	663	962	1.549	630	919	1.474	606	868	1.458	609	849
75 a 79	1.377	548	829	1.393	569	824	1.403	563	840	1.436	586	850
80 a 84	920	315	605	983	332	651	1.005	352	653	1.037	369	668
85 y más	897	233	664	894	244	650	946	265	681	977	277	700
Total	29.437	13.537	15.900	29.411	13.498	15.913	29.464	13.539	15.925	29.670	13.631	16.039



SISTEMA DE INDICADORES OBSERVATORIO URBANO

ÁREA TEMÁTICA: DEMOGRAFÍA

INDICADOR: nº 2

DISTRIBUCIÓN DE LA POBLACIÓN MUNICIPAL SEGÚN SEXO Y EDAD, POR DISTRITO

FUENTE:

INE

PERIODICIDAD:

ANUAL

	Total	2012		Total	2013		Total	2014		Total	2015	
		Varón	Mujer		Varón	Mujer		Varón	Mujer		Varón	Mujer
0 a 4	1.133	573	560	1.185	606	579	1.196	612	584	1.210	614	596
5 a 9	1.045	531	514	1.068	517	551	1.074	545	529	1.126	545	581
10 a 14	998	535	463	1.032	553	479	1.054	553	501	1.049	566	483
15 a 19	1.128	582	546	1.117	571	546	1.048	536	512	1.057	535	522
20 a 24	1.216	593	623	1.183	586	597	1.194	613	581	1.188	620	568
25 a 29	1.737	874	863	1.644	817	827	1.510	728	782	1.435	698	737
30 a 34	2.393	1.146	1.247	2.296	1.111	1.185	2.196	1.056	1.140	2.141	1.004	1.137
35 a 39	2.577	1.244	1.333	2.647	1.260	1.387	2.657	1.283	1.374	2.609	1.278	1.331
40 a 44	2.430	1.139	1.291	2.455	1.180	1.275	2.542	1.230	1.312	2.599	1.263	1.336
45 a 49	2.266	1.068	1.198	2.306	1.072	1.234	2.315	1.066	1.249	2.344	1.096	1.248
50 a 54	2.108	968	1.140	2.110	958	1.152	2.156	981	1.175	2.161	959	1.202
55 a 59	1.936	862	1.074	1.953	895	1.058	1.925	884	1.041	1.967	922	1.045
60 a 64	1.972	865	1.107	1.937	827	1.110	1.903	803	1.100	1.866	788	1.078
65 a 69	1.980	831	1.149	2.052	856	1.196	2.061	885	1.176	2.046	881	1.165
70 a 74	1.438	633	805	1.446	633	813	1.522	661	861	1.634	703	931
75 a 79	1.467	572	895	1.458	573	885	1.412	550	862	1.356	531	825
80 a 84	1.053	391	662	1.104	411	693	1.130	429	701	1.125	416	709
85 y más	1.017	290	727	1.047	307	740	1.079	313	766	1.084	329	755
Total	29.894	13.697	16.197	30.040	13.733	16.307	29.974	13.728	16.246	29.997	13.748	16.249

	Total	2016		Total	2017		Total	2018		Total	2019	
		Varón	Mujer		Varón	Mujer		Varón	Mujer		Varón	Mujer
0 a 4	1.211	626	585	1.203	627	576	1.211	620	591	1.193	616	577
5 a 9	1.181	581	600	1.215	608	607	1.251	648	603	1.267	651	616
10 a 14	1.080	545	535	1.101	550	551	1.145	553	592	1.152	571	581
15 a 19	1.064	544	520	1.063	566	497	1.095	578	517	1.111	582	529
20 a 24	1.163	616	547	1.160	605	555	1.144	590	554	1.114	564	550
25 a 29	1.345	656	689	1.308	638	670	1.299	636	663	1.379	685	694
30 a 34	2.066	962	1.104	1.940	932	1.008	1.835	895	940	1.719	845	874
35 a 39	2.638	1.266	1.372	2.562	1.237	1.325	2.489	1.172	1.317	2.386	1.111	1.275
40 a 44	2.597	1.284	1.313	2.654	1.290	1.364	2.726	1.331	1.395	2.750	1.344	1.406
45 a 49	2.354	1.106	1.248	2.427	1.144	1.283	2.400	1.160	1.240	2.474	1.178	1.296
50 a 54	2.207	995	1.212	2.242	1.029	1.213	2.279	1.028	1.251	2.265	1.021	1.244
55 a 59	2.041	940	1.101	2.042	910	1.132	2.048	918	1.130	2.102	950	1.152
60 a 64	1.855	776	1.079	1.868	814	1.054	1.917	850	1.067	1.890	853	1.037
65 a 69	2.014	888	1.126	1.885	808	1.077	1.870	784	1.086	1.830	757	1.073
70 a 74	1.706	707	999	1.828	747	1.081	1.910	783	1.127	1.933	819	1.114
75 a 79	1.319	529	790	1.284	543	741	1.295	544	751	1.391	572	819
80 a 84	1.198	446	752	1.229	440	789	1.223	439	784	1.198	424	774
85 y más	1.106	337	769	1.154	357	797	1.212	374	838	1.271	393	878
Total	30.145	13.804	16.341	30.165	13.845	16.320	30.349	13.903	16.446	30.425	13.936	16.489



SISTEMA DE INDICADORES OBSERVATORIO URBANO

ÁREA TEMÁTICA: DEMOGRAFÍA

INDICADOR: nº 2

DISTRIBUCIÓN DE LA POBLACIÓN MUNICIPAL SEGÚN SEXO Y EDAD, POR DISTRITO

FUENTE:

INE

PERIODICIDAD:

ANUAL

	2020			2021			2022		
	Total	Varón	Mujer	Total	Varón	Mujer	Total	Varón	Mujer
0 a 4	1.162	607	555	1.085	581	504	999	532	467
5 a 9	1.288	675	613	1.257	669	588	1.246	648	598
10 a 14	1.225	594	631	1.258	624	634	1.286	661	625
15 a 19	1.114	593	521	1.113	566	547	1.152	579	573
20 a 24	1.146	581	565	1.130	600	530	1.165	612	553
25 a 29	1.460	725	735	1.426	708	718	1.388	691	697
30 a 34	1.616	785	831	1.572	782	790	1.578	786	792
35 a 39	2.309	1.060	1.249	2.170	1.015	1.155	2.107	1.010	1.097
40 a 44	2.767	1.357	1.410	2.719	1.310	1.409	2.636	1.243	1.393
45 a 49	2.601	1.259	1.342	2.644	1.309	1.335	2.685	1.324	1.361
50 a 54	2.297	1.057	1.240	2.292	1.059	1.233	2.369	1.106	1.263
55 a 59	2.122	936	1.186	2.123	941	1.182	2.180	980	1.200
60 a 64	1.934	886	1.048	1.979	891	1.088	1.967	868	1.099
65 a 69	1.820	758	1.062	1.775	740	1.035	1.802	759	1.043
70 a 74	1.923	801	1.122	1.876	793	1.083	1.754	728	1.026
75 a 79	1.511	627	884	1.583	636	947	1.670	654	1.016
80 a 84	1.145	413	732	1.132	421	711	1.117	444	673
85 y más	1.333	404	929	1.389	431	958	1.440	423	1.017
Total	30.773	14.118	16.655	30.523	14.076	16.447	30.541	14.048	16.493

RESULTADOS

Distribución de la población del DISTRITO 02

Rango Edad	2004	2005	2006	2007	2008	2009	2010	2011	2012	2013	2014	2015
población <20	14,79%	14,31%	14,10%	14,15%	14,15%	14,23%	14,26%	14,30%	14,40%	14,65%	14,59%	14,81%
población 20-64	64,75%	65,01%	64,93%	64,52%	64,29%	63,86%	63,31%	62,94%	62,34%	61,69%	61,38%	61,04%
población >64	20,45%	20,68%	20,97%	21,33%	21,56%	21,91%	22,42%	22,76%	23,27%	23,66%	24,03%	24,15%

Rango Edad	2016	2017	2018	2019	2020	2021	2022
población <20	15,05%	15,19%	15,49%	15,52%	15,56%	15,44%	15,33%
población 20-64	60,59%	60,34%	59,76%	59,42%	59,31%	59,15%	59,18%
población >64	24,36%	24,47%	24,75%	25,06%	25,13%	25,41%	25,48%



SISTEMA DE INDICADORES OBSERVATORIO URBANO

ÁREA TEMÁTICA: DEMOGRAFÍA

INDICADOR: nº 2

DISTRIBUCIÓN DE LA POBLACIÓN MUNICIPAL SEGÚN SEXO Y EDAD, POR DISTRITO

FUENTE:

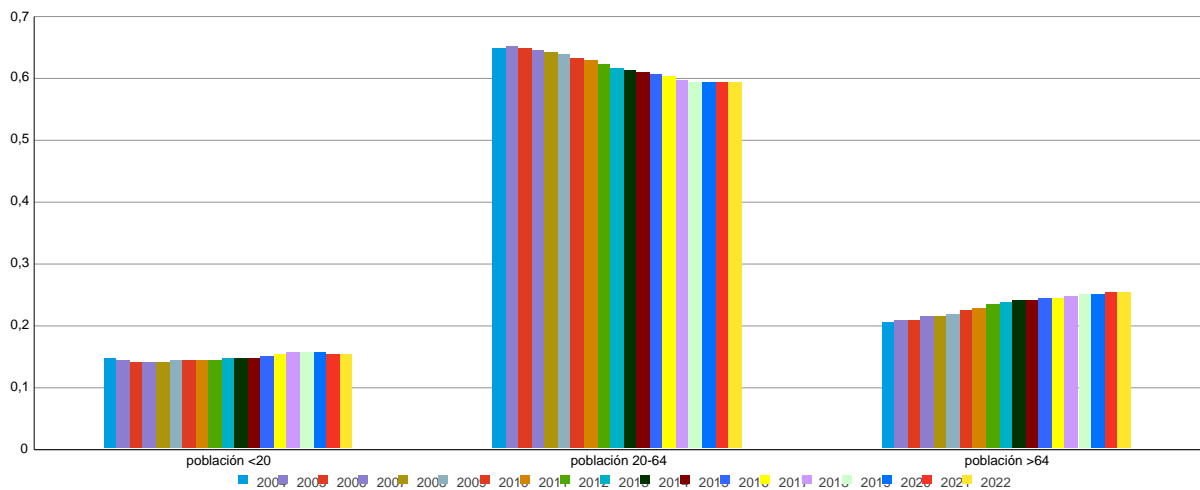
INE

PERIODICIDAD:

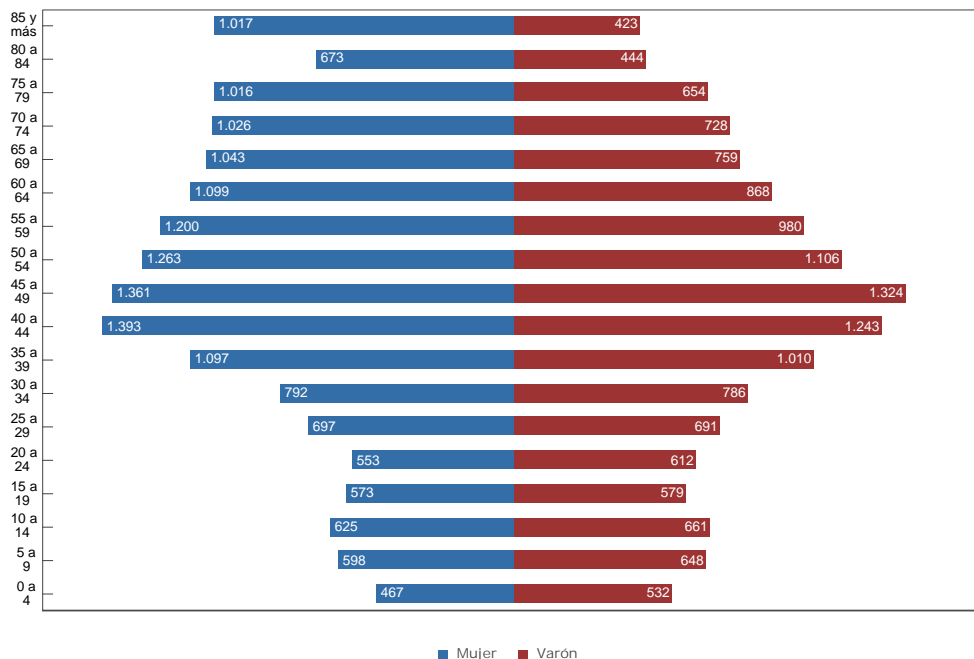
ANUAL

GRÁFICOS

Distribución de la población del DISTRITO 02



Pirámide poblacional del DISTRITO 02 Datos a 1 de enero de 2022





SISTEMA DE INDICADORES OBSERVATORIO URBANO

ÁREA TEMÁTICA: DEMOGRAFÍA

INDICADOR: nº 2

DISTRIBUCIÓN DE LA POBLACIÓN MUNICIPAL SEGÚN SEXO Y EDAD, POR DISTRITO

FUENTE:

PERIODICIDAD:

INE

ANUAL

TABLAS AUXILIARES

Población del DISTRITO 03 según sexo y edad

	Total	2004		Total	2005		Total	2006		Total	2007	
		Varón	Mujer		Varón	Mujer		Varón	Mujer		Varón	Mujer
0 a 4	825	439	386	859	456	403	840	441	399	849	437	412
5 a 9	828	422	406	806	413	393	789	402	387	788	417	371
10 a 14	956	525	431	960	493	467	937	479	458	884	450	434
15 a 19	1.195	590	605	1.163	579	584	1.088	544	544	1.102	561	541
20 a 24	1.711	886	825	1.623	816	807	1.532	790	742	1.426	704	722
25 a 29	2.251	1.119	1.132	2.142	1.063	1.079	2.059	1.009	1.050	1.901	948	953
30 a 34	2.159	1.088	1.071	2.232	1.110	1.122	2.217	1.114	1.103	2.191	1.082	1.109
35 a 39	1.884	931	953	1.868	914	954	1.837	900	937	1.868	924	944
40 a 44	1.721	804	917	1.708	807	901	1.774	835	939	1.799	838	961
45 a 49	1.782	791	991	1.770	793	977	1.747	804	943	1.716	794	922
50 a 54	1.876	769	1.107	1.821	742	1.079	1.789	730	1.059	1.795	734	1.061
55 a 59	1.980	893	1.087	1.983	896	1.087	1.921	851	1.070	1.895	843	1.052
60 a 64	1.574	703	871	1.696	738	958	1.743	759	984	1.802	781	1.021
65 a 69	1.651	662	989	1.510	644	866	1.457	615	842	1.378	581	797
70 a 74	1.688	685	1.003	1.689	658	1.031	1.673	664	1.009	1.656	642	1.014
75 a 79	1.442	529	913	1.446	561	885	1.435	553	882	1.480	568	912
80 a 84	914	316	598	1.007	347	660	1.052	377	675	1.101	383	718
85 y más	931	255	676	959	252	707	959	252	707	958	271	687
Total	27.368	12.407	14.961	27.242	12.282	14.960	26.849	12.119	14.730	26.589	11.958	14.631

	Total	2008		Total	2009		Total	2010		Total	2011	
		Varón	Mujer		Varón	Mujer		Varón	Mujer		Varón	Mujer
0 a 4	932	470	462	991	509	482	976	517	459	987	517	470
5 a 9	829	427	402	848	441	407	884	457	427	907	471	436
10 a 14	844	437	407	825	418	407	793	405	388	806	394	412
15 a 19	1.042	535	507	1.003	524	479	1.008	515	493	978	504	474
20 a 24	1.324	646	678	1.296	622	674	1.236	598	638	1.162	558	604
25 a 29	1.858	944	914	1.754	883	871	1.614	804	810	1.512	776	736
30 a 34	2.123	1.046	1.077	2.057	1.009	1.048	1.961	952	1.009	1.932	931	1.001
35 a 39	1.955	965	990	2.010	983	1.027	2.003	984	1.019	2.026	986	1.040
40 a 44	1.783	817	966	1.794	840	954	1.812	848	964	1.801	844	957
45 a 49	1.718	800	918	1.755	808	947	1.729	798	931	1.733	781	952
50 a 54	1.744	748	996	1.732	772	960	1.750	791	959	1.790	825	965
55 a 59	1.957	847	1.110	1.831	741	1.090	1.783	712	1.071	1.733	699	1.034
60 a 64	1.842	805	1.037	1.897	823	1.074	1.884	820	1.064	1.855	800	1.055
65 a 69	1.395	591	804	1.463	630	833	1.613	675	938	1.656	699	957
70 a 74	1.594	617	977	1.536	595	941	1.387	564	823	1.354	550	804
75 a 79	1.530	588	942	1.497	571	926	1.498	544	954	1.501	559	942
80 a 84	1.121	386	735	1.175	409	766	1.152	420	732	1.185	425	760
85 y más	963	273	690	997	292	705	1.049	301	748	1.123	334	789
Total	26.554	11.942	14.612	26.461	11.870	14.591	26.132	11.705	14.427	26.041	11.653	14.388



SISTEMA DE INDICADORES OBSERVATORIO URBANO

ÁREA TEMÁTICA: DEMOGRAFÍA

INDICADOR: nº 2

DISTRIBUCIÓN DE LA POBLACIÓN MUNICIPAL SEGÚN SEXO Y EDAD, POR DISTRITO

FUENTE:

INE

PERIODICIDAD:

ANUAL

	Total	2012		Total	2013		Total	2014		Total	2015	
		Varón	Mujer		Varón	Mujer		Varón	Mujer		Varón	Mujer
0 a 4	992	524	468	1.013	527	486	936	494	442	914	459	455
5 a 9	909	464	445	938	494	444	1.018	523	495	1.026	527	499
10 a 14	842	424	418	851	423	428	857	430	427	895	453	442
15 a 19	890	452	438	873	451	422	864	449	415	851	434	417
20 a 24	1.120	553	567	1.095	539	556	1.063	541	522	1.017	531	486
25 a 29	1.407	695	712	1.329	658	671	1.257	613	644	1.183	556	627
30 a 34	1.863	919	944	1.792	884	908	1.690	844	846	1.594	812	782
35 a 39	2.033	993	1.040	1.996	981	1.015	1.932	943	989	1.909	949	960
40 a 44	1.801	869	932	1.890	916	974	1.912	914	998	1.934	926	1.008
45 a 49	1.723	769	954	1.746	773	973	1.744	793	951	1.781	822	959
50 a 54	1.749	805	944	1.712	777	935	1.706	764	942	1.665	737	928
55 a 59	1.730	713	1.017	1.682	726	956	1.694	747	947	1.700	762	938
60 a 64	1.809	772	1.037	1.851	755	1.096	1.755	678	1.077	1.693	644	1.049
65 a 69	1.728	729	999	1.759	742	1.017	1.797	757	1.040	1.812	771	1.041
70 a 74	1.304	529	775	1.313	546	767	1.392	585	807	1.509	613	896
75 a 79	1.491	538	953	1.404	511	893	1.349	490	859	1.246	485	761
80 a 84	1.201	442	759	1.244	438	806	1.218	426	792	1.238	411	827
85 y más	1.175	360	815	1.223	376	847	1.283	394	889	1.334	419	915
Total	25.767	11.550	14.217	25.711	11.517	14.194	25.467	11.385	14.082	25.301	11.311	13.990

	Total	2016		Total	2017		Total	2018		Total	2019	
		Varón	Mujer		Varón	Mujer		Varón	Mujer		Varón	Mujer
0 a 4	933	475	458	928	469	459	950	479	471	964	499	465
5 a 9	1.035	537	498	1.045	539	506	1.053	533	520	1.023	531	492
10 a 14	910	461	449	936	470	466	1.014	518	496	1.088	541	547
15 a 19	873	430	443	907	465	442	911	446	465	938	467	471
20 a 24	1.008	519	489	979	497	482	972	494	478	972	505	467
25 a 29	1.148	557	591	1.136	560	576	1.150	565	585	1.161	571	590
30 a 34	1.468	759	709	1.377	686	691	1.353	657	696	1.355	649	706
35 a 39	1.838	873	965	1.740	847	893	1.699	833	866	1.647	822	825
40 a 44	2.003	965	1.038	2.024	958	1.066	1.985	944	1.041	1.960	919	1.041
45 a 49	1.751	817	934	1.801	848	953	1.896	885	1.011	1.978	932	1.046
50 a 54	1.680	733	947	1.754	779	975	1.769	792	977	1.740	797	943
55 a 59	1.699	757	942	1.685	753	932	1.673	752	921	1.677	745	932
60 a 64	1.673	660	1.013	1.661	656	1.005	1.605	657	948	1.646	702	944
65 a 69	1.762	717	1.045	1.737	712	1.025	1.760	697	1.063	1.698	643	1.055
70 a 74	1.578	645	933	1.641	668	973	1.690	679	1.011	1.726	703	1.023
75 a 79	1.229	487	742	1.187	468	719	1.185	471	714	1.271	523	748
80 a 84	1.270	438	832	1.263	432	831	1.247	442	805	1.197	423	774
85 y más	1.368	409	959	1.426	443	983	1.492	451	1.041	1.517	450	1.067
Total	25.226	11.239	13.987	25.227	11.250	13.977	25.404	11.295	14.109	25.558	11.422	14.136



SISTEMA DE INDICADORES OBSERVATORIO URBANO

ÁREA TEMÁTICA: DEMOGRAFÍA

INDICADOR: nº 2

DISTRIBUCIÓN DE LA POBLACIÓN MUNICIPAL SEGÚN SEXO Y EDAD, POR DISTRITO

FUENTE:

INE

PERIODICIDAD:

ANUAL

	2020			2021			2022		
	Total	Varón	Mujer	Total	Varón	Mujer	Total	Varón	Mujer
0 a 4	931	477	454	864	443	421	815	408	407
5 a 9	1.022	508	514	1.010	509	501	1.000	502	498
10 a 14	1.087	553	534	1.086	539	547	1.091	549	542
15 a 19	979	489	490	1.030	511	519	1.020	496	524
20 a 24	971	487	484	999	479	520	976	490	486
25 a 29	1.103	556	547	1.060	555	505	1.028	523	505
30 a 34	1.316	622	694	1.299	599	700	1.250	603	647
35 a 39	1.638	789	849	1.558	777	781	1.498	729	769
40 a 44	1.903	911	992	1.830	851	979	1.790	857	933
45 a 49	2.005	932	1.073	2.060	956	1.104	2.059	953	1.106
50 a 54	1.787	819	968	1.778	828	950	1.810	858	952
55 a 59	1.689	753	936	1.687	743	944	1.682	741	941
60 a 64	1.622	702	920	1.641	723	918	1.648	721	927
65 a 69	1.647	623	1.024	1.630	620	1.010	1.616	619	997
70 a 74	1.769	720	1.049	1.681	672	1.009	1.678	688	990
75 a 79	1.381	542	839	1.455	563	892	1.508	583	925
80 a 84	1.097	416	681	1.063	408	655	1.040	395	645
85 y más	1.605	461	1.144	1.649	478	1.171	1.667	491	1.176
Total	25.552	11.360	14.192	25.380	11.254	14.126	25.176	11.206	13.970

RESULTADOS

Distribución de la población del DISTRITO 03

Rango Edad	2004	2005	2006	2007	2008	2009	2010	2011	2012	2013	2014	2015
población <20	13,90%	13,90%	13,61%	13,63%	13,73%	13,86%	14,01%	14,12%	14,10%	14,29%	14,43%	14,57%
población 20-64	61,89%	61,83%	61,90%	61,65%	61,40%	60,94%	60,36%	59,69%	59,13%	58,70%	57,93%	57,22%
población >64	24,21%	24,27%	24,49%	24,72%	24,87%	25,20%	25,64%	26,19%	26,77%	27,00%	27,64%	28,22%

Rango Edad	2016	2017	2018	2019	2020	2021	2022
población <20	14,87%	15,13%	15,46%	15,70%	15,73%	15,72%	15,59%
población 20-64	56,56%	56,12%	55,51%	55,31%	54,92%	54,81%	54,58%
población >64	28,57%	28,75%	29,03%	28,99%	29,35%	29,46%	29,83%



SISTEMA DE INDICADORES OBSERVATORIO URBANO

ÁREA TEMÁTICA: DEMOGRAFÍA

INDICADOR: nº 2

DISTRIBUCIÓN DE LA POBLACIÓN MUNICIPAL SEGÚN SEXO Y EDAD, POR DISTRITO

FUENTE:

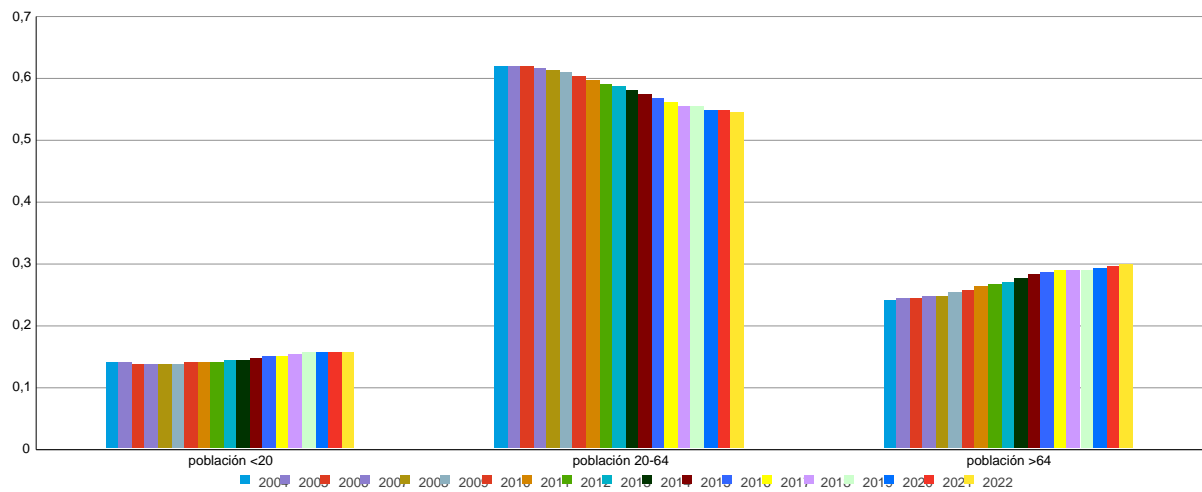
INE

PERIODICIDAD:

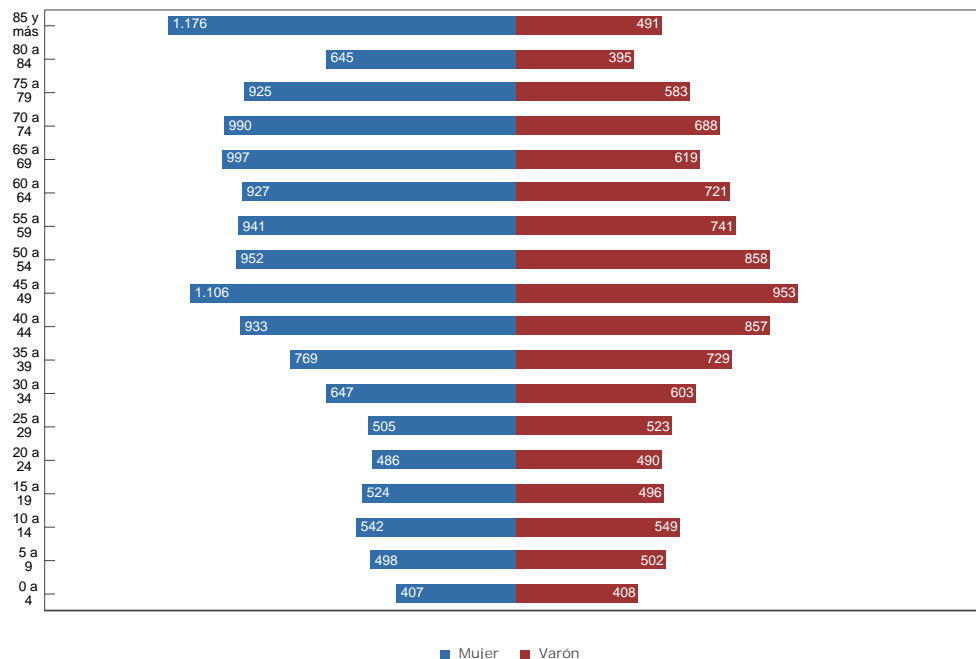
ANUAL

GRÁFICOS

Distribución de la población del DISTRITO 03



Pirámide poblacional del DISTRITO 03 Datos a 1 de enero de 2022





SISTEMA DE INDICADORES OBSERVATORIO URBANO

ÁREA TEMÁTICA: DEMOGRAFÍA

INDICADOR: nº 2

DISTRIBUCIÓN DE LA POBLACIÓN MUNICIPAL SEGÚN SEXO Y EDAD, POR DISTRITO

FUENTE:

INE

PERIODICIDAD:

ANUAL

TABLAS AUXILIARES

Población del DISTRITO 04 según sexo y edad

	Total	2004		Total	2005		Total	2006		Total	2007	
		Varón	Mujer		Varón	Mujer		Varón	Mujer		Varón	Mujer
0 a 4	958	479	479	995	486	509	998	496	502	948	468	480
5 a 9	980	485	495	922	452	470	938	471	467	991	493	498
10 a 14	1.210	614	596	1.106	553	553	1.052	537	515	987	491	496
15 a 19	1.656	855	801	1.523	771	752	1.416	700	716	1.351	682	669
20 a 24	2.568	1.308	1.260	2.386	1.238	1.148	2.221	1.155	1.066	2.077	1.060	1.017
25 a 29	3.131	1.616	1.515	2.993	1.540	1.453	2.869	1.483	1.386	2.864	1.472	1.392
30 a 34	2.844	1.445	1.399	2.900	1.472	1.428	2.891	1.452	1.439	2.826	1.442	1.384
35 a 39	2.410	1.163	1.247	2.378	1.181	1.197	2.344	1.163	1.181	2.427	1.215	1.212
40 a 44	2.405	1.103	1.302	2.327	1.087	1.240	2.233	1.049	1.184	2.225	1.069	1.156
45 a 49	2.497	1.181	1.316	2.462	1.156	1.306	2.423	1.148	1.275	2.405	1.105	1.300
50 a 54	2.426	1.109	1.317	2.405	1.097	1.308	2.421	1.106	1.315	2.398	1.133	1.265
55 a 59	2.581	1.170	1.411	2.541	1.134	1.407	2.460	1.103	1.357	2.331	1.043	1.288
60 a 64	2.089	898	1.191	2.218	990	1.228	2.294	1.010	1.284	2.361	1.022	1.339
65 a 69	2.214	997	1.217	2.034	896	1.138	1.967	877	1.090	1.850	812	1.038
70 a 74	2.034	854	1.180	2.106	887	1.219	2.112	893	1.219	2.148	910	1.238
75 a 79	1.459	558	901	1.508	573	935	1.596	600	996	1.645	628	1.017
80 a 84	958	323	635	993	350	643	1.032	373	659	1.091	402	689
85 y más	708	206	502	743	205	538	793	216	577	817	233	584
Total	35.128	16.364	18.764	34.540	16.068	18.472	34.060	15.832	18.228	33.742	15.680	18.062

	Total	2008		Total	2009		Total	2010		Total	2011	
		Varón	Mujer		Varón	Mujer		Varón	Mujer		Varón	Mujer
0 a 4	946	459	487	990	489	501	989	492	497	1.022	508	514
5 a 9	1.003	517	486	994	509	485	1.010	504	506	960	485	475
10 a 14	998	480	518	998	486	512	1.036	502	534	1.020	491	529
15 a 19	1.304	659	645	1.246	616	630	1.176	581	595	1.152	582	570
20 a 24	1.944	1.012	932	1.799	933	866	1.671	849	822	1.590	773	817
25 a 29	2.750	1.400	1.350	2.567	1.315	1.252	2.394	1.251	1.143	2.249	1.164	1.085
30 a 34	2.804	1.428	1.376	2.821	1.465	1.356	2.721	1.388	1.333	2.639	1.353	1.286
35 a 39	2.458	1.245	1.213	2.530	1.259	1.271	2.596	1.291	1.305	2.614	1.317	1.297
40 a 44	2.296	1.104	1.192	2.309	1.140	1.169	2.314	1.132	1.182	2.256	1.109	1.147
45 a 49	2.338	1.071	1.267	2.317	1.059	1.258	2.243	1.057	1.186	2.246	1.051	1.195
50 a 54	2.363	1.116	1.247	2.342	1.092	1.250	2.400	1.110	1.290	2.390	1.117	1.273
55 a 59	2.301	1.017	1.284	2.242	993	1.249	2.225	987	1.238	2.256	1.002	1.254
60 a 64	2.404	1.070	1.334	2.422	1.076	1.346	2.374	1.046	1.328	2.272	1.004	1.268
65 a 69	1.825	778	1.047	1.913	798	1.115	2.052	885	1.167	2.129	913	1.216
70 a 74	2.095	886	1.209	1.991	856	1.135	1.839	775	1.064	1.775	757	1.018
75 a 79	1.689	685	1.004	1.733	700	1.033	1.809	729	1.080	1.824	720	1.104
80 a 84	1.114	393	721	1.140	402	738	1.166	418	748	1.238	440	798
85 y más	870	246	624	903	272	631	950	276	674	993	289	704
Total	33.502	15.566	17.936	33.257	15.460	17.797	32.965	15.273	17.692	32.625	15.075	17.550



SISTEMA DE INDICADORES OBSERVATORIO URBANO

ÁREA TEMÁTICA: DEMOGRAFÍA

INDICADOR: nº 2

DISTRIBUCIÓN DE LA POBLACIÓN MUNICIPAL SEGÚN SEXO Y EDAD, POR DISTRITO

FUENTE:

INE

PERIODICIDAD:

ANUAL

	2012			2013			2014			2015		
	Total	Varón	Mujer	Total	Varón	Mujer	Total	Varón	Mujer	Total	Varón	Mujer
0 a 4	1.020	528	492	1.032	540	492	971	498	473	931	494	437
5 a 9	982	497	485	983	479	504	996	507	489	999	505	494
10 a 14	1.043	512	531	1.056	537	519	1.025	518	507	1.014	502	512
15 a 19	1.108	548	560	1.064	514	550	1.096	515	581	1.100	520	580
20 a 24	1.527	739	788	1.462	710	752	1.352	650	702	1.309	655	654
25 a 29	2.069	1.064	1.005	1.904	979	925	1.743	891	852	1.666	826	840
30 a 34	2.585	1.328	1.257	2.467	1.278	1.189	2.295	1.165	1.130	2.160	1.134	1.026
35 a 39	2.560	1.276	1.284	2.553	1.277	1.276	2.526	1.282	1.244	2.478	1.244	1.234
40 a 44	2.291	1.139	1.152	2.357	1.192	1.165	2.393	1.189	1.204	2.387	1.167	1.220
45 a 49	2.241	1.040	1.201	2.256	1.052	1.204	2.226	1.047	1.179	2.216	1.059	1.157
50 a 54	2.390	1.118	1.272	2.281	1.066	1.215	2.242	1.048	1.194	2.202	1.039	1.163
55 a 59	2.262	1.035	1.227	2.223	1.031	1.192	2.206	1.012	1.194	2.229	1.010	1.219
60 a 64	2.169	954	1.215	2.185	941	1.244	2.159	951	1.208	2.123	948	1.175
65 a 69	2.210	939	1.271	2.226	953	1.273	2.224	955	1.269	2.158	913	1.245
70 a 74	1.684	698	986	1.678	697	981	1.761	711	1.050	1.891	776	1.115
75 a 79	1.855	747	1.108	1.851	742	1.109	1.747	720	1.027	1.652	685	967
80 a 84	1.274	445	829	1.328	493	835	1.401	513	888	1.448	530	918
85 y más	1.016	297	719	1.061	314	747	1.131	334	797	1.210	351	859
Total	32.286	14.904	17.382	31.967	14.795	17.172	31.494	14.506	16.988	31.173	14.358	16.815

	2016			2017			2018			2019		
	Total	Varón	Mujer	Total	Varón	Mujer	Total	Varón	Mujer	Total	Varón	Mujer
0 a 4	907	470	437	956	493	463	932	475	457	934	500	434
5 a 9	1.029	523	506	1.019	516	503	1.038	536	502	993	511	482
10 a 14	995	499	496	969	488	481	973	462	511	1.031	507	524
15 a 19	1.083	533	550	1.097	555	542	1.133	599	534	1.130	573	557
20 a 24	1.329	661	668	1.303	648	655	1.314	634	680	1.344	659	685
25 a 29	1.610	782	828	1.596	764	832	1.535	748	787	1.550	743	807
30 a 34	2.011	1.045	966	1.951	998	953	1.812	908	904	1.744	883	861
35 a 39	2.509	1.278	1.231	2.419	1.218	1.201	2.333	1.188	1.145	2.223	1.101	1.122
40 a 44	2.378	1.167	1.211	2.363	1.164	1.199	2.392	1.171	1.221	2.421	1.199	1.222
45 a 49	2.208	1.065	1.143	2.261	1.103	1.158	2.284	1.108	1.176	2.309	1.095	1.214
50 a 54	2.182	1.022	1.160	2.176	1.009	1.167	2.180	1.009	1.171	2.177	1.011	1.166
55 a 59	2.235	1.014	1.221	2.275	1.039	1.236	2.225	1.007	1.218	2.168	990	1.178
60 a 64	2.153	965	1.188	2.139	967	1.172	2.093	949	1.144	2.082	952	1.130
65 a 69	2.072	894	1.178	2.035	886	1.149	2.066	886	1.180	2.019	864	1.155
70 a 74	1.921	794	1.127	1.993	805	1.188	2.003	828	1.175	2.014	826	1.188
75 a 79	1.600	660	940	1.493	595	898	1.478	576	902	1.573	598	975
80 a 84	1.466	550	916	1.531	592	939	1.512	572	940	1.424	542	882
85 y más	1.266	363	903	1.293	388	905	1.356	436	920	1.413	447	966
Total	30.954	14.285	16.669	30.869	14.228	16.641	30.659	14.092	16.567	30.549	14.001	16.548



SISTEMA DE INDICADORES OBSERVATORIO URBANO

ÁREA TEMÁTICA: DEMOGRAFÍA

INDICADOR: nº 2

DISTRIBUCIÓN DE LA POBLACIÓN MUNICIPAL SEGÚN SEXO Y EDAD, POR DISTRITO

FUENTE:

INE

PERIODICIDAD:

ANUAL

	2020			2021			2022		
	Total	Varón	Mujer	Total	Varón	Mujer	Total	Varón	Mujer
0 a 4	929	472	457	891	437	454	855	432	423
5 a 9	1.006	521	485	974	510	464	966	485	481
10 a 14	1.057	521	536	1.071	546	525	1.040	530	510
15 a 19	1.159	579	580	1.114	556	558	1.103	543	560
20 a 24	1.394	703	691	1.342	665	677	1.362	687	675
25 a 29	1.641	808	833	1.631	826	805	1.596	793	803
30 a 34	1.780	886	894	1.728	848	880	1.689	836	853
35 a 39	2.154	1.105	1.049	2.058	1.047	1.011	1.954	982	972
40 a 44	2.441	1.181	1.260	2.406	1.187	1.219	2.339	1.156	1.183
45 a 49	2.386	1.127	1.259	2.367	1.101	1.266	2.328	1.087	1.241
50 a 54	2.195	1.017	1.178	2.153	1.004	1.149	2.245	1.069	1.176
55 a 59	2.144	995	1.149	2.129	982	1.147	2.123	978	1.145
60 a 64	2.131	950	1.181	2.111	935	1.176	2.142	949	1.193
65 a 69	1.980	860	1.120	2.002	867	1.135	1.978	870	1.108
70 a 74	2.008	819	1.189	1.928	798	1.130	1.874	790	1.084
75 a 79	1.685	662	1.023	1.744	686	1.058	1.806	700	1.106
80 a 84	1.359	525	834	1.334	510	824	1.232	456	776
85 y más	1.486	460	1.026	1.571	486	1.085	1.647	519	1.128
Total	30.935	14.191	16.744	30.554	13.991	16.563	30.279	13.862	16.417

RESULTADOS

Distribución de la población del DISTRITO 04

Rango Edad	2004	2005	2006	2007	2008	2009	2010	2011	2012	2013	2014	2015
población <20	13,68%	13,16%	12,93%	12,68%	12,69%	12,71%	12,77%	12,73%	12,86%	12,94%	12,98%	12,97%
población 20-64	65,34%	65,46%	65,05%	64,95%	64,65%	64,19%	63,52%	62,87%	62,24%	61,59%	60,78%	60,21%
población >64	20,99%	21,38%	22,02%	22,38%	22,66%	23,09%	23,71%	24,40%	24,90%	25,48%	26,24%	26,81%

Rango Edad	2016	2017	2018	2019	2020	2021	2022
población <20	12,97%	13,09%	13,29%	13,38%	13,42%	13,26%	13,09%
población 20-64	60,14%	59,88%	59,26%	58,98%	59,05%	58,67%	58,71%
población >64	26,89%	27,03%	27,45%	27,64%	27,54%	28,08%	28,19%

SISTEMA DE INDICADORES OBSERVATORIO URBANO

ÁREA TEMÁTICA: DEMOGRAFÍA

INDICADOR: nº 2

DISTRIBUCIÓN DE LA POBLACIÓN MUNICIPAL SEGÚN SEXO Y EDAD, POR DISTRITO

FUENTE:

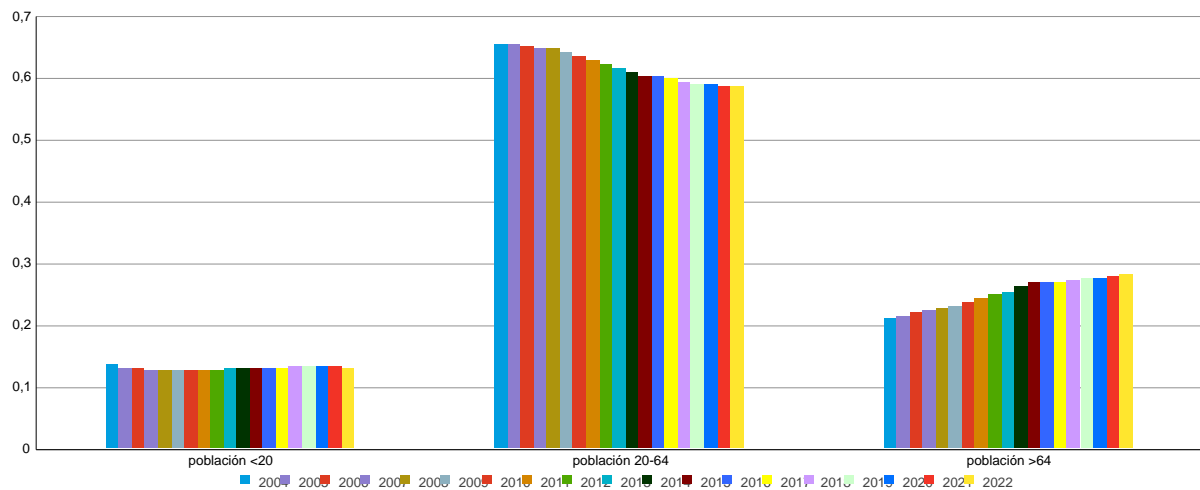
INE

PERIODICIDAD:

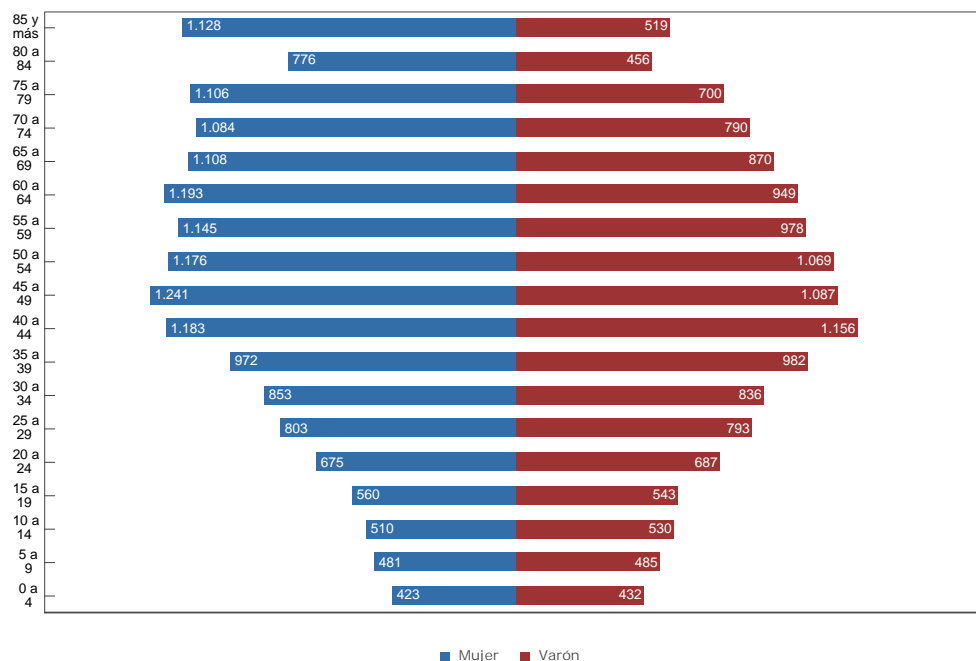
ANUAL

GRÁFICOS

Distribución de la población del DISTRITO 04



Pirámide poblacional del DISTRITO 04 Datos a 1 de enero de 2022





SISTEMA DE INDICADORES OBSERVATORIO URBANO

ÁREA TEMÁTICA: DEMOGRAFÍA

INDICADOR: nº 2

DISTRIBUCIÓN DE LA POBLACIÓN MUNICIPAL SEGÚN SEXO Y EDAD, POR DISTRITO

FUENTE:

INE

PERIODICIDAD:

ANUAL

TABLAS AUXILIARES

Población del DISTRITO 05 según sexo y edad

	Total	2004		Total	2005		Total	2006		Total	2007	
		Varón	Mujer		Varón	Mujer		Varón	Mujer		Varón	Mujer
0 a 4	1.530	770	760	1.763	865	898	1.804	920	884	1.853	919	934
5 a 9	1.368	702	666	1.428	769	659	1.515	803	712	1.608	848	760
10 a 14	1.377	716	661	1.387	708	679	1.380	697	683	1.366	691	675
15 a 19	1.567	792	775	1.523	766	757	1.462	745	717	1.424	729	695
20 a 24	2.098	1.057	1.041	2.032	1.026	1.006	1.964	992	972	1.866	941	925
25 a 29	2.737	1.355	1.382	2.608	1.272	1.336	2.461	1.212	1.249	2.359	1.172	1.187
30 a 34	3.239	1.548	1.691	3.324	1.611	1.713	3.222	1.562	1.660	3.040	1.509	1.531
35 a 39	3.145	1.522	1.623	3.266	1.570	1.696	3.350	1.588	1.762	3.470	1.625	1.845
40 a 44	2.736	1.311	1.425	2.828	1.347	1.481	2.850	1.353	1.497	2.891	1.372	1.519
45 a 49	2.264	1.070	1.194	2.368	1.103	1.265	2.498	1.178	1.320	2.577	1.217	1.360
50 a 54	2.094	979	1.115	2.109	1.010	1.099	2.125	1.015	1.110	2.145	1.023	1.122
55 a 59	2.009	954	1.055	2.044	934	1.110	2.049	951	1.098	2.066	938	1.128
60 a 64	1.539	680	859	1.714	783	931	1.810	821	989	1.892	874	1.018
65 a 69	1.456	656	800	1.383	620	763	1.365	610	755	1.339	604	735
70 a 74	1.444	591	853	1.496	601	895	1.504	602	902	1.517	611	906
75 a 79	1.016	403	613	1.066	415	651	1.154	450	704	1.231	485	746
80 a 84	687	216	471	704	234	470	736	262	474	769	261	508
85 y más	534	136	398	576	141	435	622	152	470	673	175	498
Total	32.840	15.458	17.382	33.619	15.775	17.844	33.871	15.913	17.958	34.086	15.994	18.092

	Total	2008		Total	2009		Total	2010		Total	2011	
		Varón	Mujer		Varón	Mujer		Varón	Mujer		Varón	Mujer
0 a 4	1.812	913	899	1.743	902	841	1.682	854	828	1.626	816	810
5 a 9	1.637	838	799	1.677	834	843	1.711	863	848	1.709	875	834
10 a 14	1.393	721	672	1.405	746	659	1.408	744	664	1.459	779	680
15 a 19	1.399	727	672	1.415	735	680	1.397	721	676	1.385	705	680
20 a 24	1.726	866	860	1.646	813	833	1.531	765	766	1.447	724	723
25 a 29	2.309	1.153	1.156	2.168	1.081	1.087	2.062	1.021	1.041	2.017	1.005	1.012
30 a 34	2.885	1.438	1.447	2.681	1.347	1.334	2.591	1.284	1.307	2.397	1.201	1.196
35 a 39	3.396	1.592	1.804	3.321	1.550	1.771	3.311	1.599	1.712	3.097	1.481	1.616
40 a 44	3.015	1.455	1.560	3.140	1.496	1.644	3.175	1.512	1.663	3.250	1.556	1.694
45 a 49	2.688	1.263	1.425	2.750	1.306	1.444	2.759	1.304	1.455	2.821	1.330	1.491
50 a 54	2.164	1.026	1.138	2.259	1.064	1.195	2.326	1.080	1.246	2.433	1.133	1.300
55 a 59	2.137	976	1.161	2.130	977	1.153	2.119	1.007	1.112	2.110	1.002	1.108
60 a 64	1.936	893	1.043	2.014	952	1.062	2.026	926	1.100	2.010	916	1.094
65 a 69	1.384	622	762	1.493	646	847	1.627	729	898	1.745	779	966
70 a 74	1.486	615	871	1.399	603	796	1.338	565	773	1.309	570	739
75 a 79	1.275	486	789	1.290	486	804	1.332	498	834	1.376	511	865
80 a 84	821	287	534	867	305	562	905	318	587	958	329	629
85 y más	719	189	530	801	220	581	828	232	596	847	247	600
Total	34.182	16.060	18.122	34.199	16.063	18.136	34.128	16.022	18.106	33.996	15.959	18.037



SISTEMA DE INDICADORES OBSERVATORIO URBANO

ÁREA TEMÁTICA: DEMOGRAFÍA

INDICADOR: nº 2

DISTRIBUCIÓN DE LA POBLACIÓN MUNICIPAL SEGÚN SEXO Y EDAD, POR DISTRITO

FUENTE:

INE

PERIODICIDAD:

ANUAL

	Total	2012		Total	2013		Total	2014		Total	2015	
		Varón	Mujer		Varón	Mujer		Varón	Mujer		Varón	Mujer
0 a 4	1.601	805	796	1.545	771	774	1.558	777	781	1.417	710	707
5 a 9	1.746	892	854	1.714	876	838	1.691	873	818	1.694	865	829
10 a 14	1.520	810	710	1.561	801	760	1.604	808	796	1.687	844	843
15 a 19	1.348	685	663	1.355	692	663	1.375	709	666	1.415	741	674
20 a 24	1.404	704	700	1.404	721	683	1.390	724	666	1.379	714	665
25 a 29	1.925	967	958	1.803	904	899	1.667	811	856	1.536	769	767
30 a 34	2.337	1.159	1.178	2.258	1.111	1.147	2.173	1.068	1.105	2.053	1.002	1.051
35 a 39	2.926	1.422	1.504	2.823	1.373	1.450	2.688	1.314	1.374	2.617	1.271	1.346
40 a 44	3.342	1.604	1.738	3.275	1.549	1.726	3.174	1.507	1.667	3.106	1.479	1.627
45 a 49	2.818	1.342	1.476	2.883	1.391	1.492	2.979	1.411	1.568	3.028	1.453	1.575
50 a 54	2.516	1.169	1.347	2.619	1.217	1.402	2.678	1.263	1.415	2.696	1.255	1.441
55 a 59	2.139	1.021	1.118	2.137	1.008	1.129	2.221	1.032	1.189	2.268	1.037	1.231
60 a 64	2.032	911	1.121	2.068	943	1.125	2.038	929	1.109	2.028	946	1.082
65 a 69	1.812	816	996	1.840	823	1.017	1.902	868	1.034	1.895	835	1.060
70 a 74	1.275	556	719	1.303	562	741	1.394	572	822	1.540	663	877
75 a 79	1.392	534	858	1.375	544	831	1.294	531	763	1.221	497	724
80 a 84	991	346	645	1.046	367	679	1.074	380	694	1.122	398	724
85 y más	909	262	647	945	263	682	1.004	290	714	1.046	308	738
Total	34.033	16.005	18.028	33.954	15.916	18.038	33.904	15.867	18.037	33.748	15.787	17.961

	Total	2016		Total	2017		Total	2018		Total	2019	
		Varón	Mujer		Varón	Mujer		Varón	Mujer		Varón	Mujer
0 a 4	1.376	662	714	1.379	692	687	1.327	675	652	1.281	632	649
5 a 9	1.651	836	815	1.612	804	808	1.575	781	794	1.570	766	804
10 a 14	1.714	866	848	1.747	883	864	1.730	876	854	1.703	877	826
15 a 19	1.505	785	720	1.575	810	765	1.622	810	812	1.682	846	836
20 a 24	1.384	716	668	1.373	708	665	1.429	743	686	1.473	776	697
25 a 29	1.423	705	718	1.413	705	708	1.363	688	675	1.416	723	693
30 a 34	1.976	981	995	1.902	953	949	1.786	899	887	1.709	860	849
35 a 39	2.424	1.176	1.248	2.384	1.148	1.236	2.300	1.133	1.167	2.278	1.123	1.155
40 a 44	3.025	1.449	1.576	2.876	1.400	1.476	2.856	1.375	1.481	2.770	1.365	1.405
45 a 49	3.127	1.492	1.635	3.237	1.536	1.701	3.202	1.511	1.691	3.157	1.484	1.673
50 a 54	2.752	1.277	1.475	2.815	1.331	1.484	2.883	1.389	1.494	2.973	1.408	1.565
55 a 59	2.367	1.085	1.282	2.445	1.111	1.334	2.560	1.174	1.386	2.637	1.240	1.397
60 a 64	2.038	954	1.084	2.055	955	1.100	2.042	940	1.102	2.120	940	1.180
65 a 69	1.900	841	1.059	1.928	842	1.086	1.970	878	1.092	1.940	875	1.065
70 a 74	1.622	699	923	1.704	737	967	1.736	750	986	1.799	780	1.019
75 a 79	1.156	488	668	1.142	479	663	1.184	485	699	1.281	499	782
80 a 84	1.180	420	760	1.187	426	761	1.151	421	730	1.062	411	651
85 y más	1.066	309	757	1.136	329	807	1.205	342	863	1.261	348	913
Total	33.686	15.741	17.945	33.910	15.849	18.061	33.921	15.870	18.051	34.112	15.953	18.159



SISTEMA DE INDICADORES OBSERVATORIO URBANO

ÁREA TEMÁTICA: DEMOGRAFÍA

INDICADOR: nº 2

DISTRIBUCIÓN DE LA POBLACIÓN MUNICIPAL SEGÚN SEXO Y EDAD, POR DISTRITO

FUENTE:

INE

PERIODICIDAD:

ANUAL

	2020			2021			2022		
	Total	Varón	Mujer	Total	Varón	Mujer	Total	Varón	Mujer
0 a 4	1.215	613	602	1.155	583	572	1.098	538	560
5 a 9	1.467	712	755	1.399	664	735	1.372	680	692
10 a 14	1.728	868	860	1.692	846	846	1.631	811	820
15 a 19	1.753	902	851	1.752	892	860	1.774	888	886
20 a 24	1.520	810	710	1.602	852	750	1.641	861	780
25 a 29	1.461	775	686	1.488	790	698	1.450	749	701
30 a 34	1.706	861	845	1.618	805	813	1.600	798	802
35 a 39	2.211	1.088	1.123	2.129	1.064	1.065	2.002	1.016	986
40 a 44	2.694	1.324	1.370	2.508	1.242	1.266	2.405	1.187	1.218
45 a 49	3.148	1.496	1.652	3.032	1.437	1.595	2.930	1.399	1.531
50 a 54	3.062	1.481	1.581	3.131	1.507	1.624	3.167	1.497	1.670
55 a 59	2.685	1.241	1.444	2.719	1.255	1.464	2.761	1.307	1.454
60 a 64	2.172	963	1.209	2.239	999	1.240	2.303	1.029	1.274
65 a 69	1.942	891	1.051	1.938	882	1.056	1.944	878	1.066
70 a 74	1.826	777	1.049	1.814	771	1.043	1.813	757	1.056
75 a 79	1.410	571	839	1.487	610	877	1.594	660	934
80 a 84	1.013	385	628	962	367	595	973	373	600
85 y más	1.333	369	964	1.432	394	1.038	1.469	426	1.043
Total	34.346	16.127	18.219	34.097	15.960	18.137	33.927	15.854	18.073

RESULTADOS

Distribución de la población del DISTRITO 05

Rango Edad	2004	2005	2006	2007	2008	2009	2010	2011	2012	2013	2014	2015
población <20	17,79%	18,15%	18,19%	18,34%	18,26%	18,25%	18,16%	18,18%	18,26%	18,19%	18,37%	18,41%
población 20-64	66,57%	66,31%	65,92%	65,44%	65,11%	64,65%	64,17%	63,48%	62,99%	62,64%	61,96%	61,37%
población >64	15,64%	15,54%	15,89%	16,22%	16,63%	17,11%	17,67%	18,34%	18,74%	19,17%	19,67%	20,22%

Rango Edad	2016	2017	2018	2019	2020	2021	2022
población <20	18,54%	18,62%	18,44%	18,28%	17,94%	17,59%	17,32%
población 20-64	60,90%	60,45%	60,20%	60,19%	60,15%	60,02%	59,71%
población >64	20,55%	20,93%	21,36%	21,53%	21,91%	22,39%	22,97%

SISTEMA DE INDICADORES OBSERVATORIO URBANO

ÁREA TEMÁTICA: DEMOGRAFÍA

INDICADOR: nº 2

DISTRIBUCIÓN DE LA POBLACIÓN MUNICIPAL SEGÚN SEXO Y EDAD, POR DISTRITO

FUENTE:

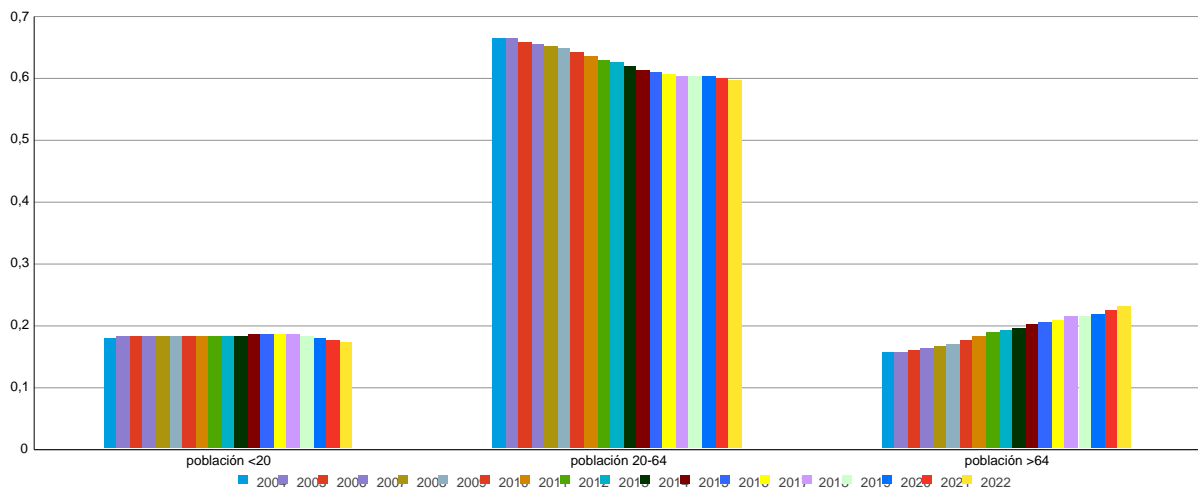
INE

PERIODICIDAD:

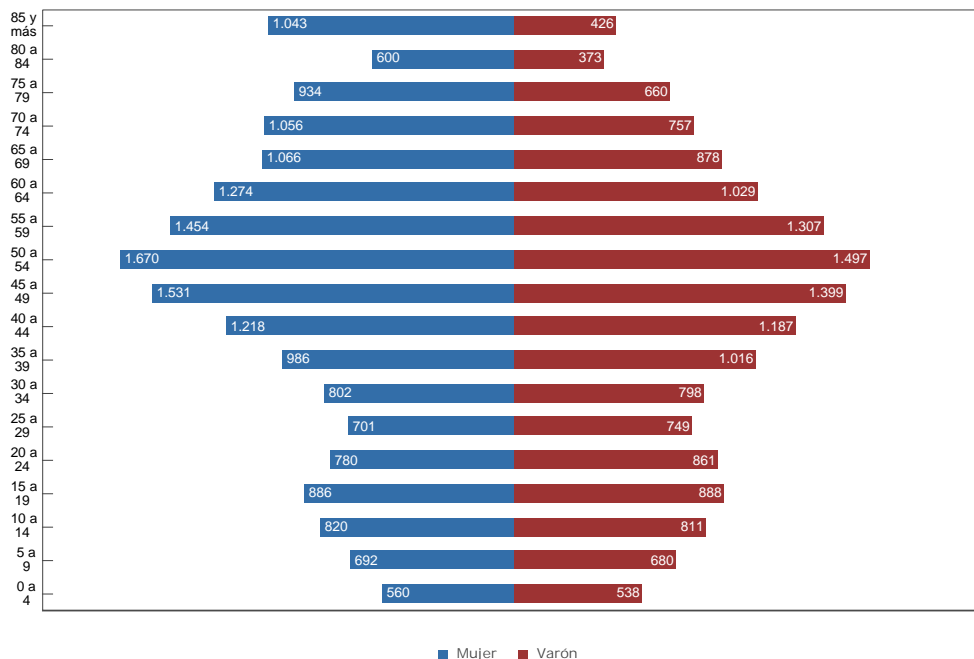
ANUAL

GRÁFICOS

Distribución de la población del DISTRITO 05



Pirámide poblacional del DISTRITO 05 Datos a 1 de enero de 2022





SISTEMA DE INDICADORES OBSERVATORIO URBANO

ÁREA TEMÁTICA: DEMOGRAFÍA

INDICADOR: nº 2

DISTRIBUCIÓN DE LA POBLACIÓN MUNICIPAL SEGÚN SEXO Y EDAD, POR DISTRITO

FUENTE:

INE

PERIODICIDAD:

ANUAL

TABLAS AUXILIARES

Población del DISTRITO 06 según sexo y edad

	Total	2004		Total	2005		Total	2006		Total	2007	
		Varón	Mujer		Varón	Mujer		Varón	Mujer		Varón	Mujer
0 a 4	814	418	396	831	405	426	870	418	452	877	431	446
5 a 9	838	417	421	839	433	406	807	403	404	852	421	431
10 a 14	1.009	530	479	980	529	451	948	476	472	903	451	452
15 a 19	1.293	650	643	1.210	614	596	1.155	605	550	1.138	594	544
20 a 24	2.009	1.006	1.003	1.883	953	930	1.741	873	868	1.643	833	810
25 a 29	2.763	1.387	1.376	2.694	1.363	1.331	2.547	1.291	1.256	2.372	1.182	1.190
30 a 34	2.531	1.278	1.253	2.501	1.275	1.226	2.515	1.269	1.246	2.554	1.305	1.249
35 a 39	1.963	928	1.035	2.037	964	1.073	2.082	1.008	1.074	2.145	1.057	1.088
40 a 44	1.809	859	950	1.816	842	974	1.829	838	991	1.864	863	1.001
45 a 49	1.792	830	962	1.787	842	945	1.784	860	924	1.792	844	948
50 a 54	1.876	815	1.061	1.793	805	988	1.747	785	962	1.715	775	940
55 a 59	2.341	1.030	1.311	2.271	988	1.283	2.155	931	1.224	2.028	853	1.175
60 a 64	1.980	960	1.020	2.115	1.007	1.108	2.144	1.007	1.137	2.180	1.006	1.174
65 a 69	1.974	934	1.040	1.831	853	978	1.782	835	947	1.719	843	876
70 a 74	1.550	673	877	1.663	741	922	1.743	762	981	1.881	814	1.067
75 a 79	981	379	602	1.058	408	650	1.115	447	668	1.146	478	668
80 a 84	607	229	378	649	237	412	696	258	438	712	250	462
85 y más	492	134	358	502	142	360	536	150	386	562	159	403
Total	28.622	13.457	15.165	28.460	13.401	15.059	28.196	13.216	14.980	28.083	13.159	14.924

	Total	2008		Total	2009		Total	2010		Total	2011	
		Varón	Mujer		Varón	Mujer		Varón	Mujer		Varón	Mujer
0 a 4	949	470	479	944	465	479	981	493	488	932	494	438
5 a 9	882	449	433	866	437	429	915	435	480	943	446	497
10 a 14	888	430	458	853	424	429	878	446	432	873	444	429
15 a 19	1.141	589	552	1.128	579	549	1.104	574	530	1.051	535	516
20 a 24	1.520	786	734	1.426	740	686	1.324	694	630	1.257	666	591
25 a 29	2.245	1.119	1.126	2.112	1.042	1.070	2.003	1.008	995	1.851	928	923
30 a 34	2.556	1.298	1.258	2.573	1.295	1.278	2.515	1.231	1.284	2.357	1.188	1.169
35 a 39	2.224	1.115	1.109	2.263	1.152	1.111	2.247	1.159	1.088	2.281	1.167	1.114
40 a 44	1.888	872	1.016	1.917	880	1.037	1.950	915	1.035	1.952	922	1.030
45 a 49	1.794	846	948	1.761	825	936	1.773	795	978	1.790	807	983
50 a 54	1.690	770	920	1.733	793	940	1.752	817	935	1.719	813	906
55 a 59	1.971	830	1.141	1.792	769	1.023	1.682	737	945	1.642	721	921
60 a 64	2.183	971	1.212	2.185	942	1.243	2.140	925	1.215	1.999	854	1.145
65 a 69	1.678	824	854	1.797	859	938	1.939	899	1.040	2.012	917	1.095
70 a 74	1.850	820	1.030	1.775	806	969	1.624	722	902	1.603	728	875
75 a 79	1.247	503	744	1.352	536	816	1.461	606	855	1.513	624	889
80 a 84	733	261	472	751	270	481	824	300	524	910	345	565
85 y más	586	178	408	623	189	434	622	185	437	650	199	451
Total	28.025	13.131	14.894	27.851	13.003	14.848	27.734	12.941	14.793	27.335	12.798	14.537



SISTEMA DE INDICADORES OBSERVATORIO URBANO

ÁREA TEMÁTICA: DEMOGRAFÍA

INDICADOR: nº 2

DISTRIBUCIÓN DE LA POBLACIÓN MUNICIPAL SEGÚN SEXO Y EDAD, POR DISTRITO

FUENTE:

INE

PERIODICIDAD:

ANUAL

	Total	2012		Total	2013		Total	2014		Total	2015	
		Varón	Mujer		Varón	Mujer		Varón	Mujer		Varón	Mujer
0 a 4	937	503	434	908	467	441	852	426	426	785	398	387
5 a 9	931	436	495	930	463	467	957	475	482	955	467	488
10 a 14	917	464	453	931	480	451	911	462	449	939	452	487
15 a 19	1.026	519	507	1.001	496	505	944	475	469	919	473	446
20 a 24	1.253	663	590	1.241	633	608	1.238	635	603	1.189	612	577
25 a 29	1.694	870	824	1.523	795	728	1.429	734	695	1.379	699	680
30 a 34	2.214	1.104	1.110	2.032	1.038	994	1.884	981	903	1.769	915	854
35 a 39	2.251	1.138	1.113	2.266	1.134	1.132	2.279	1.132	1.147	2.157	1.073	1.084
40 a 44	2.056	1.013	1.043	2.095	1.026	1.069	2.082	1.037	1.045	2.106	1.050	1.056
45 a 49	1.827	834	993	1.815	844	971	1.857	857	1.000	1.919	909	1.010
50 a 54	1.723	785	938	1.703	761	942	1.666	765	901	1.670	749	921
55 a 59	1.641	731	910	1.598	718	880	1.615	720	895	1.664	754	910
60 a 64	1.901	794	1.107	1.869	773	1.096	1.707	718	989	1.606	691	915
65 a 69	2.051	909	1.142	2.037	882	1.155	2.029	846	1.183	1.982	831	1.151
70 a 74	1.522	718	804	1.544	728	816	1.643	748	895	1.801	795	1.006
75 a 79	1.636	668	968	1.602	673	929	1.559	678	881	1.417	608	809
80 a 84	958	381	577	1.034	397	637	1.089	415	674	1.188	471	717
85 y más	678	204	474	716	232	484	751	249	502	807	263	544
Total	27.216	12.734	14.482	26.845	12.540	14.305	26.492	12.353	14.139	26.252	12.210	14.042

	Total	2016		Total	2017		Total	2018		Total	2019	
		Varón	Mujer		Varón	Mujer		Varón	Mujer		Varón	Mujer
0 a 4	804	403	401	784	387	397	797	394	403	780	408	372
5 a 9	943	475	468	923	470	453	938	468	470	928	455	473
10 a 14	956	463	493	943	464	479	932	459	473	994	490	504
15 a 19	933	484	449	982	507	475	1.031	537	494	1.075	560	515
20 a 24	1.128	568	560	1.113	549	564	1.122	547	575	1.127	542	585
25 a 29	1.354	684	670	1.303	667	636	1.315	681	634	1.349	682	667
30 a 34	1.656	865	791	1.524	794	730	1.474	758	716	1.463	730	733
35 a 39	2.078	1.041	1.037	2.004	1.001	1.003	1.878	960	918	1.782	920	862
40 a 44	2.153	1.078	1.075	2.106	1.047	1.059	2.170	1.066	1.104	2.135	1.041	1.094
45 a 49	1.974	936	1.038	2.017	981	1.036	2.055	990	1.065	2.088	1.016	1.072
50 a 54	1.731	770	961	1.780	795	985	1.825	845	980	1.888	866	1.022
55 a 59	1.640	758	882	1.656	746	910	1.699	752	947	1.668	746	922
60 a 64	1.561	662	899	1.513	656	857	1.504	668	836	1.555	700	855
65 a 69	1.876	783	1.093	1.777	726	1.051	1.739	701	1.038	1.610	668	942
70 a 74	1.871	807	1.064	1.925	823	1.102	1.910	798	1.112	1.888	758	1.130
75 a 79	1.428	611	817	1.404	624	780	1.396	630	766	1.494	652	842
80 a 84	1.232	490	742	1.343	520	823	1.331	533	798	1.289	532	757
85 y más	874	293	581	918	320	598	1.034	357	677	1.086	381	705
Total	26.192	12.171	14.021	26.015	12.077	13.938	26.150	12.144	14.006	26.199	12.147	14.052



SISTEMA DE INDICADORES OBSERVATORIO URBANO

ÁREA TEMÁTICA: DEMOGRAFÍA

INDICADOR: nº 2

DISTRIBUCIÓN DE LA POBLACIÓN MUNICIPAL SEGÚN SEXO Y EDAD, POR DISTRITO

FUENTE:

INE

PERIODICIDAD:

ANUAL

	2020			2021			2022		
	Total	Varón	Mujer	Total	Varón	Mujer	Total	Varón	Mujer
0 a 4	812	426	386	787	422	365	751	387	364
5 a 9	941	470	471	898	447	451	883	447	436
10 a 14	1.029	505	524	1.018	517	501	1.012	518	494
15 a 19	1.067	533	534	1.069	540	529	1.040	520	520
20 a 24	1.122	549	573	1.129	576	553	1.220	636	584
25 a 29	1.402	696	706	1.355	674	681	1.337	682	655
30 a 34	1.498	732	766	1.436	695	741	1.437	685	752
35 a 39	1.742	903	839	1.690	870	820	1.623	829	794
40 a 44	2.108	1.014	1.094	2.025	988	1.037	1.949	977	972
45 a 49	2.094	1.043	1.051	2.087	1.028	1.059	2.071	991	1.080
50 a 54	1.910	876	1.034	1.935	902	1.033	1.990	930	1.060
55 a 59	1.709	745	964	1.705	743	962	1.740	771	969
60 a 64	1.588	719	869	1.627	753	874	1.622	716	906
65 a 69	1.536	644	892	1.454	604	850	1.421	609	812
70 a 74	1.845	750	1.095	1.762	699	1.063	1.654	651	1.003
75 a 79	1.624	670	954	1.691	696	995	1.761	706	1.055
80 a 84	1.223	502	721	1.218	509	709	1.196	511	685
85 y más	1.186	416	770	1.266	447	819	1.364	481	883
Total	26.436	12.193	14.243	26.152	12.110	14.042	26.071	12.047	14.024

RESULTADOS

Distribución de la población del DISTRITO 06

Rango Edad	2004	2005	2006	2007	2008	2009	2010	2011	2012	2013	2014	2015
población <20	13,81%	13,56%	13,41%	13,42%	13,77%	13,61%	13,98%	13,90%	14,00%	14,04%	13,83%	13,71%
población 20-64	66,61%	66,40%	65,77%	65,14%	64,48%	63,78%	62,69%	61,64%	60,85%	60,13%	59,48%	58,89%
población >64	19,58%	20,04%	20,83%	21,44%	21,74%	22,61%	23,33%	24,47%	25,15%	25,83%	26,69%	27,41%

Rango Edad	2016	2017	2018	2019	2020	2021	2022
población <20	13,88%	13,96%	14,14%	14,42%	14,56%	14,42%	14,14%
población 20-64	58,32%	57,72%	57,52%	57,46%	57,40%	57,31%	57,49%
población >64	27,80%	28,32%	28,34%	28,12%	28,05%	28,26%	28,37%



SISTEMA DE INDICADORES OBSERVATORIO URBANO

ÁREA TEMÁTICA: DEMOGRAFÍA

INDICADOR: nº 2

DISTRIBUCIÓN DE LA POBLACIÓN MUNICIPAL SEGÚN SEXO Y EDAD, POR DISTRITO

FUENTE:

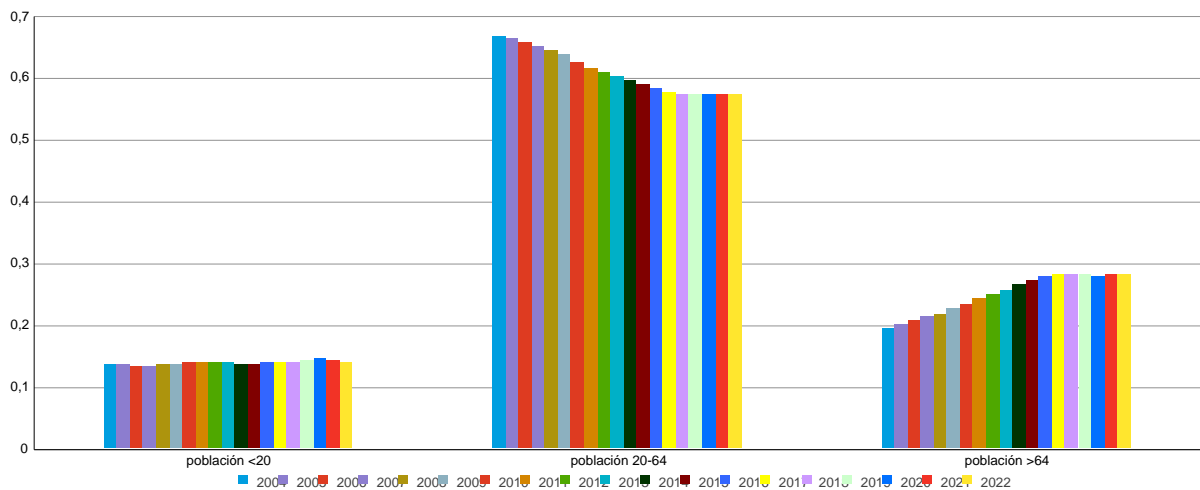
INE

PERIODICIDAD:

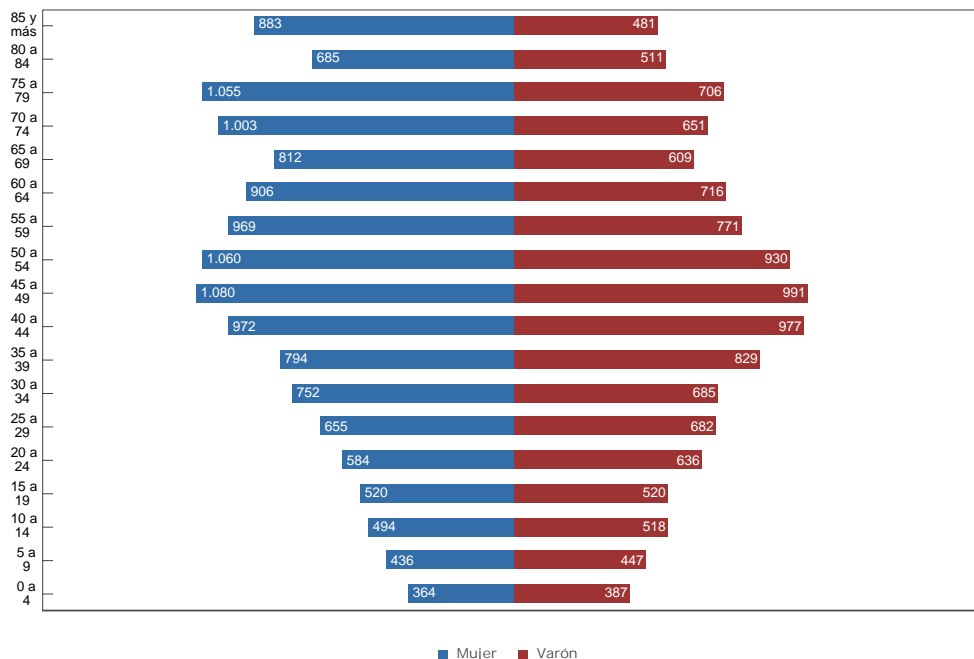
ANUAL

GRÁFICOS

Distribución de la población del DISTRITO 06



Pirámide poblacional del DISTRITO 06 Datos a 1 de enero de 2022





SISTEMA DE INDICADORES OBSERVATORIO URBANO

ÁREA TEMÁTICA: DEMOGRAFÍA

INDICADOR: nº 2

DISTRIBUCIÓN DE LA POBLACIÓN MUNICIPAL SEGÚN SEXO Y EDAD, POR DISTRITO

FUENTE:

INE

PERIODICIDAD:

ANUAL

TABLAS AUXILIARES

Población del DISTRITO 07 según sexo y edad

	Total	2004		Total	2005		Total	2006		Total	2007	
		Varón	Mujer		Varón	Mujer		Varón	Mujer		Varón	Mujer
0 a 4	2.124	1.085	1.039	2.175	1.123	1.052	2.203	1.138	1.065	2.247	1.165	1.082
5 a 9	2.065	1.070	995	2.095	1.074	1.021	2.111	1.087	1.024	2.152	1.095	1.057
10 a 14	2.278	1.134	1.144	2.178	1.085	1.093	2.138	1.086	1.052	2.076	1.059	1.017
15 a 19	2.875	1.485	1.390	2.714	1.424	1.290	2.556	1.328	1.228	2.399	1.249	1.150
20 a 24	4.224	2.125	2.099	3.899	1.954	1.945	3.557	1.798	1.759	3.334	1.676	1.658
25 a 29	5.177	2.610	2.567	5.123	2.616	2.507	4.873	2.455	2.418	4.649	2.328	2.321
30 a 34	4.526	2.175	2.351	4.573	2.245	2.328	4.762	2.328	2.434	4.795	2.329	2.466
35 a 39	4.282	2.056	2.226	4.361	2.086	2.275	4.352	2.111	2.241	4.470	2.169	2.301
40 a 44	4.224	1.943	2.281	4.120	1.930	2.190	4.099	1.905	2.194	4.121	1.937	2.184
45 a 49	4.304	1.898	2.406	4.295	1.890	2.405	4.292	1.886	2.406	4.236	1.886	2.350
50 a 54	4.244	1.960	2.284	4.175	1.915	2.260	4.199	1.907	2.292	4.186	1.860	2.326
55 a 59	4.037	1.888	2.149	4.134	1.911	2.223	4.101	1.891	2.210	4.056	1.868	2.188
60 a 64	3.172	1.490	1.682	3.444	1.613	1.831	3.509	1.650	1.859	3.704	1.724	1.980
65 a 69	3.027	1.419	1.608	2.877	1.332	1.545	2.880	1.302	1.578	2.754	1.257	1.497
70 a 74	2.655	1.134	1.521	2.771	1.197	1.574	2.857	1.273	1.584	2.934	1.296	1.638
75 a 79	1.791	688	1.103	1.898	736	1.162	2.045	805	1.240	2.149	843	1.306
80 a 84	1.152	379	773	1.206	420	786	1.253	430	823	1.336	449	887
85 y más	945	261	684	1.000	275	725	1.051	305	746	1.085	308	777
Total	57.102	26.800	30.302	57.038	26.826	30.212	56.838	26.685	30.153	56.683	26.498	30.185

	Total	2008		Total	2009		Total	2010		Total	2011	
		Varón	Mujer		Varón	Mujer		Varón	Mujer		Varón	Mujer
0 a 4	2.187	1.125	1.062	2.179	1.116	1.063	2.207	1.104	1.103	2.200	1.097	1.103
5 a 9	2.151	1.076	1.075	2.160	1.104	1.056	2.116	1.086	1.030	2.104	1.083	1.021
10 a 14	1.991	1.014	977	2.020	1.039	981	2.024	1.025	999	2.003	1.009	994
15 a 19	2.357	1.174	1.183	2.259	1.115	1.144	2.202	1.082	1.120	2.167	1.084	1.083
20 a 24	3.184	1.621	1.563	3.018	1.522	1.496	2.824	1.447	1.377	2.655	1.330	1.325
25 a 29	4.368	2.217	2.151	4.103	2.048	2.055	3.807	1.866	1.941	3.491	1.735	1.756
30 a 34	4.832	2.358	2.474	4.813	2.362	2.451	4.733	2.325	2.408	4.577	2.227	2.350
35 a 39	4.469	2.156	2.313	4.538	2.186	2.352	4.509	2.180	2.329	4.591	2.216	2.375
40 a 44	4.103	1.935	2.168	4.188	2.028	2.160	4.262	2.065	2.197	4.249	2.079	2.170
45 a 49	4.157	1.874	2.283	4.104	1.862	2.242	4.034	1.857	2.177	3.934	1.798	2.136
50 a 54	4.220	1.871	2.349	4.187	1.844	2.343	4.181	1.830	2.351	4.123	1.830	2.293
55 a 59	4.044	1.856	2.188	4.031	1.814	2.217	3.991	1.789	2.202	4.015	1.783	2.232
60 a 64	3.848	1.769	2.079	3.857	1.744	2.113	3.956	1.759	2.197	3.913	1.755	2.158
65 a 69	2.757	1.252	1.505	3.071	1.395	1.676	3.273	1.492	1.781	3.324	1.511	1.813
70 a 74	2.946	1.316	1.630	2.836	1.288	1.548	2.689	1.207	1.482	2.666	1.176	1.490
75 a 79	2.273	900	1.373	2.403	958	1.445	2.459	998	1.461	2.530	1.053	1.477
80 a 84	1.406	486	920	1.525	541	984	1.600	566	1.034	1.705	610	1.095
85 y más	1.163	313	850	1.205	318	887	1.275	341	934	1.320	351	969
Total	56.456	26.313	30.143	56.497	26.284	30.213	56.142	26.019	30.123	55.567	25.727	29.840



SISTEMA DE INDICADORES OBSERVATORIO URBANO

ÁREA TEMÁTICA: DEMOGRAFÍA

INDICADOR: nº 2

DISTRIBUCIÓN DE LA POBLACIÓN MUNICIPAL SEGÚN SEXO Y EDAD, POR DISTRITO

FUENTE:

INE

PERIODICIDAD:

ANUAL

	2012			2013			2014			2015		
	Total	Varón	Mujer	Total	Varón	Mujer	Total	Varón	Mujer	Total	Varón	Mujer
0 a 4	2.207	1.101	1.106	2.230	1.121	1.109	2.159	1.050	1.109	2.095	1.025	1.070
5 a 9	2.096	1.067	1.029	2.103	1.077	1.026	2.172	1.092	1.080	2.227	1.122	1.105
10 a 14	2.051	1.025	1.026	2.084	1.050	1.034	2.044	1.057	987	1.990	1.036	954
15 a 19	2.052	1.026	1.026	2.020	1.015	1.005	1.989	1.023	966	2.032	1.037	995
20 a 24	2.467	1.245	1.222	2.358	1.145	1.213	2.278	1.117	1.161	2.161	1.043	1.118
25 a 29	3.339	1.650	1.689	3.084	1.556	1.528	2.933	1.468	1.465	2.798	1.409	1.389
30 a 34	4.352	2.132	2.220	4.185	2.075	2.110	3.934	1.945	1.989	3.639	1.803	1.836
35 a 39	4.607	2.240	2.367	4.683	2.299	2.384	4.587	2.241	2.346	4.467	2.180	2.287
40 a 44	4.318	2.097	2.221	4.340	2.103	2.237	4.341	2.070	2.271	4.365	2.088	2.277
45 a 49	3.948	1.834	2.114	3.962	1.884	2.078	4.007	1.968	2.039	4.053	1.985	2.068
50 a 54	4.071	1.798	2.273	4.001	1.785	2.216	4.001	1.785	2.216	3.915	1.785	2.130
55 a 59	4.017	1.776	2.241	4.050	1.783	2.267	3.976	1.741	2.235	3.980	1.708	2.272
60 a 64	3.882	1.759	2.123	3.840	1.734	2.106	3.839	1.699	2.140	3.809	1.678	2.131
65 a 69	3.508	1.596	1.912	3.635	1.629	2.006	3.634	1.608	2.026	3.740	1.642	2.098
70 a 74	2.567	1.130	1.437	2.582	1.136	1.446	2.844	1.274	1.570	3.038	1.351	1.687
75 a 79	2.624	1.097	1.527	2.665	1.146	1.519	2.550	1.110	1.440	2.408	1.040	1.368
80 a 84	1.777	640	1.137	1.859	663	1.196	1.954	714	1.240	2.047	772	1.275
85 y más	1.383	376	1.007	1.452	391	1.061	1.569	429	1.140	1.696	483	1.213
Total	55.266	25.589	29.677	55.133	25.592	29.541	54.811	25.391	29.420	54.460	25.187	29.273

	2016			2017			2018			2019		
	Total	Varón	Mujer	Total	Varón	Mujer	Total	Varón	Mujer	Total	Varón	Mujer
0 a 4	2.002	1.030	972	1.986	1.007	979	1.940	1.001	939	1.920	1.016	904
5 a 9	2.171	1.081	1.090	2.167	1.097	1.070	2.139	1.077	1.062	2.103	1.042	1.061
10 a 14	2.048	1.054	994	2.042	1.064	978	2.061	1.072	989	2.139	1.083	1.056
15 a 19	2.032	1.062	970	2.050	1.046	1.004	2.086	1.061	1.025	2.057	1.064	993
20 a 24	2.177	1.057	1.120	2.145	1.045	1.100	2.131	1.064	1.067	2.151	1.091	1.060
25 a 29	2.664	1.341	1.323	2.584	1.331	1.253	2.516	1.237	1.279	2.515	1.228	1.287
30 a 34	3.370	1.678	1.692	3.215	1.577	1.638	3.043	1.508	1.535	2.998	1.488	1.510
35 a 39	4.370	2.088	2.282	4.188	2.032	2.156	4.040	1.957	2.083	3.892	1.882	2.010
40 a 44	4.465	2.131	2.334	4.478	2.148	2.330	4.500	2.156	2.344	4.453	2.136	2.317
45 a 49	4.081	1.975	2.106	4.165	2.009	2.156	4.226	2.038	2.188	4.264	2.029	2.235
50 a 54	3.872	1.784	2.088	3.840	1.763	2.077	3.838	1.778	2.060	3.939	1.873	2.066
55 a 59	3.993	1.742	2.251	3.971	1.738	2.233	3.908	1.725	2.183	3.913	1.716	2.197
60 a 64	3.848	1.676	2.172	3.875	1.680	2.195	3.924	1.690	2.234	3.873	1.639	2.234
65 a 69	3.729	1.641	2.088	3.698	1.635	2.063	3.709	1.642	2.067	3.709	1.615	2.094
70 a 74	3.103	1.385	1.718	3.290	1.472	1.818	3.433	1.523	1.910	3.474	1.513	1.961
75 a 79	2.430	1.024	1.406	2.315	960	1.355	2.350	993	1.357	2.595	1.122	1.473
80 a 84	2.098	811	1.287	2.213	865	1.348	2.249	900	1.349	2.153	868	1.285
85 y más	1.797	509	1.288	1.857	546	1.311	2.006	596	1.410	2.106	643	1.463
Total	54.250	25.069	29.181	54.079	25.015	29.064	54.099	25.018	29.081	54.254	25.048	29.206



SISTEMA DE INDICADORES OBSERVATORIO URBANO

ÁREA TEMÁTICA: DEMOGRAFÍA

INDICADOR: nº 2

DISTRIBUCIÓN DE LA POBLACIÓN MUNICIPAL SEGÚN SEXO Y EDAD, POR DISTRITO

FUENTE:

INE

PERIODICIDAD:

ANUAL

	Total	2020		Total	2021		Total	2022	
		Varón	Mujer		Varón	Mujer		Varón	Mujer
0 a 4	1.875	975	900	1.817	903	914	1.725	884	841
5 a 9	2.069	1.003	1.066	1.994	994	1.000	1.966	971	995
10 a 14	2.188	1.130	1.058	2.160	1.092	1.068	2.167	1.095	1.072
15 a 19	2.069	1.066	1.003	2.116	1.104	1.012	2.129	1.113	1.016
20 a 24	2.227	1.131	1.096	2.205	1.123	1.082	2.213	1.123	1.090
25 a 29	2.453	1.169	1.284	2.465	1.204	1.261	2.449	1.181	1.268
30 a 34	2.955	1.496	1.459	2.809	1.411	1.398	2.688	1.355	1.333
35 a 39	3.720	1.808	1.912	3.417	1.685	1.732	3.302	1.630	1.672
40 a 44	4.428	2.125	2.303	4.373	2.071	2.302	4.158	1.998	2.160
45 a 49	4.268	2.018	2.250	4.351	2.064	2.287	4.402	2.096	2.306
50 a 54	4.036	1.908	2.128	4.028	1.911	2.117	4.090	1.935	2.155
55 a 59	3.858	1.712	2.146	3.761	1.668	2.093	3.734	1.651	2.083
60 a 64	3.843	1.626	2.217	3.833	1.636	2.197	3.796	1.653	2.143
65 a 69	3.703	1.596	2.107	3.689	1.578	2.111	3.682	1.554	2.128
70 a 74	3.588	1.563	2.025	3.575	1.542	2.033	3.514	1.505	2.009
75 a 79	2.795	1.209	1.586	2.843	1.246	1.597	3.008	1.320	1.688
80 a 84	2.037	821	1.216	2.058	826	1.232	1.972	780	1.192
85 y más	2.263	719	1.544	2.341	768	1.573	2.436	816	1.620
Total	54.375	25.075	29.300	53.835	24.826	29.009	53.431	24.660	28.771

RESULTADOS

Distribución de la población del DISTRITO 07

Rango Edad	2004	2005	2006	2007	2008	2009	2010	2011	2012	2013	2014	2015
población <20	16,36%	16,06%	15,85%	15,66%	15,39%	15,25%	15,23%	15,25%	15,21%	15,30%	15,26%	15,32%
población 20-64	66,88%	66,84%	66,41%	66,25%	65,94%	65,21%	64,65%	63,97%	63,33%	62,58%	61,84%	60,94%
población >64	16,76%	17,10%	17,75%	18,10%	18,68%	19,54%	20,12%	20,78%	21,46%	22,12%	22,90%	23,74%

Rango Edad	2016	2017	2018	2019	2020	2021	2022
población <20	15,21%	15,25%	15,21%	15,15%	15,08%	15,02%	14,95%
población 20-64	60,53%	60,03%	59,38%	58,98%	58,46%	58,03%	57,70%
población >64	24,25%	24,73%	25,41%	25,87%	26,46%	26,95%	27,35%



SISTEMA DE INDICADORES OBSERVATORIO URBANO

ÁREA TEMÁTICA: DEMOGRAFÍA

INDICADOR: nº 2

DISTRIBUCIÓN DE LA POBLACIÓN MUNICIPAL SEGÚN SEXO Y EDAD, POR DISTRITO

FUENTE:

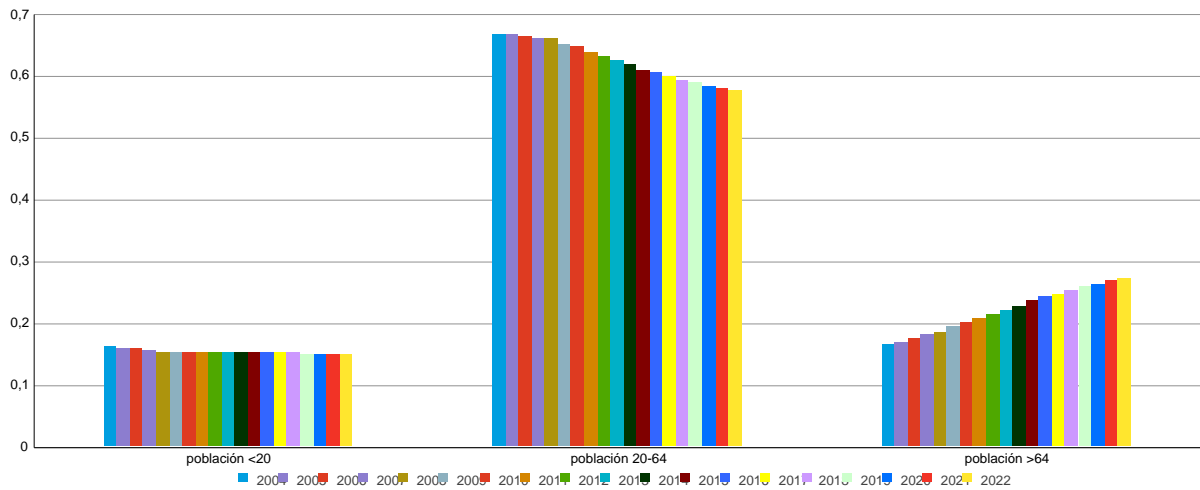
INE

PERIODICIDAD:

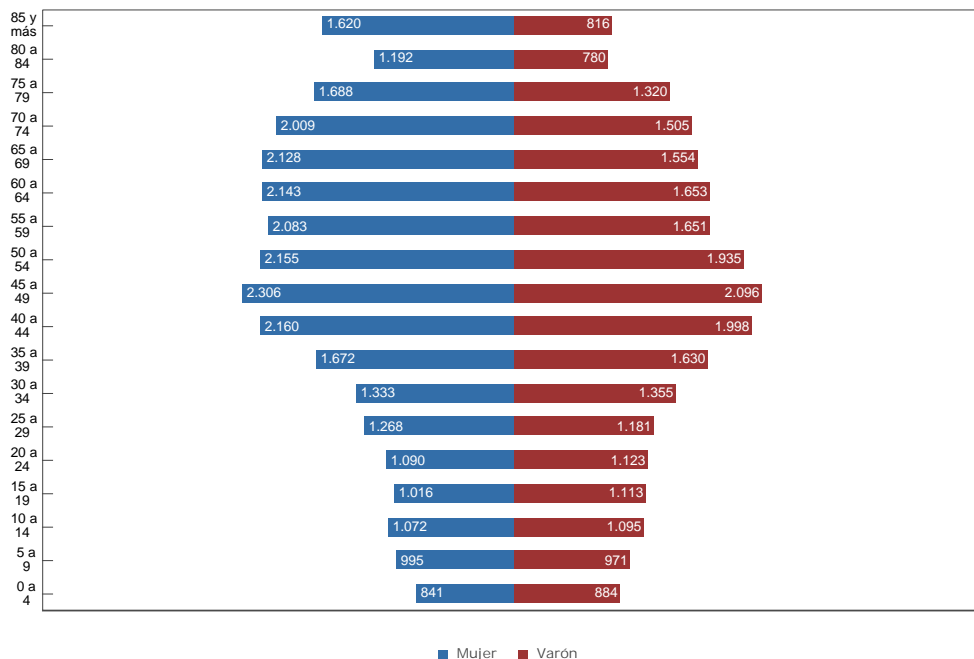
ANUAL

GRÁFICOS

Distribución de la población del DISTRITO 07



Pirámide poblacional del DISTRITO 07 Datos a 1 de enero de 2022





SISTEMA DE INDICADORES OBSERVATORIO URBANO

ÁREA TEMÁTICA: DEMOGRAFÍA

INDICADOR: nº 2

DISTRIBUCIÓN DE LA POBLACIÓN MUNICIPAL SEGÚN SEXO Y EDAD, POR DISTRITO

FUENTE:

INE

PERIODICIDAD:

ANUAL

TABLAS AUXILIARES

Población del DISTRITO 08 según sexo y edad

	Total	2004		Total	2005		Total	2006		Total	2007	
		Varón	Mujer		Varón	Mujer		Varón	Mujer		Varón	Mujer
0 a 4	465	253	212	508	259	249	505	261	244	516	265	251
5 a 9	434	223	211	434	233	201	418	230	188	442	237	205
10 a 14	372	190	182	369	201	168	392	215	177	395	212	183
15 a 19	432	228	204	417	213	204	397	201	196	404	197	207
20 a 24	624	312	312	571	295	276	541	284	257	494	254	240
25 a 29	853	409	444	824	385	439	823	375	448	802	385	417
30 a 34	923	463	460	948	474	474	942	458	484	963	460	503
35 a 39	835	415	420	900	454	446	924	471	453	950	487	463
40 a 44	686	348	338	710	353	357	722	366	356	741	372	369
45 a 49	621	315	306	640	336	304	666	335	331	697	354	343
50 a 54	566	266	300	558	265	293	555	273	282	571	287	284
55 a 59	539	257	282	586	273	313	586	266	320	569	260	309
60 a 64	419	218	201	445	238	207	450	235	215	485	246	239
65 a 69	417	185	232	394	171	223	391	178	213	383	177	206
70 a 74	417	184	233	435	189	246	443	204	239	447	200	247
75 a 79	310	112	198	319	126	193	347	135	212	359	150	209
80 a 84	222	73	149	253	77	176	234	67	167	243	73	170
85 y más	174	54	120	186	57	129	201	62	139	214	67	147
Total	9.309	4.505	4.804	9.497	4.599	4.898	9.537	4.616	4.921	9.675	4.683	4.992

	Total	2008		Total	2009		Total	2010		Total	2011	
		Varón	Mujer		Varón	Mujer		Varón	Mujer		Varón	Mujer
0 a 4	521	273	248	514	264	250	531	272	259	563	289	274
5 a 9	427	231	196	436	233	203	438	227	211	495	240	255
10 a 14	392	210	182	393	202	191	399	213	186	420	233	187
15 a 19	419	209	210	402	214	188	412	215	197	444	243	201
20 a 24	446	241	205	457	241	216	433	216	217	459	222	237
25 a 29	697	341	356	666	331	335	613	325	288	604	316	288
30 a 34	929	443	486	906	424	482	879	416	463	905	426	479
35 a 39	976	509	467	969	495	474	979	472	507	1.020	475	545
40 a 44	794	384	410	814	391	423	865	431	434	945	488	457
45 a 49	692	357	335	695	349	346	717	356	361	762	370	392
50 a 54	609	301	308	638	326	312	653	332	321	683	337	346
55 a 59	560	256	304	562	251	311	542	245	297	552	257	295
60 a 64	517	260	257	528	252	276	559	260	299	592	269	323
65 a 69	372	176	196	395	202	193	418	217	201	444	233	211
70 a 74	429	191	238	392	172	220	369	163	206	371	168	203
75 a 79	358	139	219	360	151	209	374	152	222	405	178	227
80 a 84	235	78	157	260	84	176	261	94	167	289	104	185
85 y más	218	64	154	231	72	159	219	67	152	223	66	157
Total	9.591	4.663	4.928	9.618	4.654	4.964	9.661	4.673	4.988	10.176	4.914	5.262



SISTEMA DE INDICADORES OBSERVATORIO URBANO

ÁREA TEMÁTICA: DEMOGRAFÍA

INDICADOR: nº 2

DISTRIBUCIÓN DE LA POBLACIÓN MUNICIPAL SEGÚN SEXO Y EDAD, POR DISTRITO

FUENTE:

INE

PERIODICIDAD:

ANUAL

	Total	2012		Total	2013		Total	2014		Total	2015	
		Varón	Mujer		Varón	Mujer		Varón	Mujer		Varón	Mujer
0 a 4	575	309	266	579	302	277	550	298	252	494	273	221
5 a 9	468	219	249	514	257	257	524	270	254	542	279	263
10 a 14	441	237	204	451	237	214	456	232	224	461	228	233
15 a 19	458	245	213	458	246	212	460	242	218	448	240	208
20 a 24	453	204	249	444	216	228	434	213	221	446	229	217
25 a 29	571	289	282	550	276	274	553	275	278	518	248	270
30 a 34	883	441	442	862	415	447	786	385	401	741	372	369
35 a 39	1.061	496	565	1.064	511	553	1.061	510	551	1.024	493	531
40 a 44	993	501	492	1.008	506	502	1.009	503	506	1.007	485	522
45 a 49	774	373	401	830	395	435	858	398	460	884	422	462
50 a 54	746	367	379	733	356	377	719	346	373	746	358	388
55 a 59	566	274	292	627	303	324	674	346	328	695	359	336
60 a 64	563	257	306	551	244	307	546	235	311	544	240	304
65 a 69	506	252	254	543	267	276	557	259	298	554	250	304
70 a 74	367	178	189	366	181	185	395	202	193	429	218	211
75 a 79	419	176	243	400	166	234	367	150	217	341	146	195
80 a 84	296	111	185	312	115	197	309	121	188	307	114	193
85 y más	230	65	165	232	69	163	257	75	182	278	89	189
Total	10.370	4.994	5.376	10.524	5.062	5.462	10.515	5.060	5.455	10.459	5.043	5.416

	Total	2016		Total	2017		Total	2018		Total	2019	
		Varón	Mujer		Varón	Mujer		Varón	Mujer		Varón	Mujer
0 a 4	470	265	205	492	250	242	491	258	233	461	239	222
5 a 9	558	285	273	542	280	262	525	278	247	511	282	229
10 a 14	478	235	243	465	227	238	478	233	245	494	250	244
15 a 19	439	240	199	476	248	228	464	246	218	494	254	240
20 a 24	445	233	212	456	242	214	436	232	204	434	234	200
25 a 29	498	229	269	473	200	273	492	220	272	470	215	255
30 a 34	685	352	333	638	330	308	608	308	300	626	307	319
35 a 39	988	474	514	930	464	466	867	413	454	775	379	396
40 a 44	1.040	487	553	1.055	497	558	1.026	510	516	1.021	493	528
45 a 49	938	467	471	971	488	483	1.001	501	500	1.007	501	506
50 a 54	759	357	402	782	370	412	803	371	432	848	386	462
55 a 59	705	352	353	725	355	370	716	345	371	704	339	365
60 a 64	548	257	291	550	276	274	595	293	302	643	325	318
65 a 69	573	249	324	542	238	304	528	234	294	517	224	293
70 a 74	440	223	217	472	230	242	500	247	253	521	241	280
75 a 79	342	148	194	335	148	187	326	151	175	356	175	181
80 a 84	330	129	201	340	132	208	338	130	208	318	120	198
85 y más	310	92	218	328	98	230	345	106	239	365	117	248
Total	10.546	5.074	5.472	10.572	5.073	5.499	10.539	5.076	5.463	10.565	5.081	5.484



SISTEMA DE INDICADORES OBSERVATORIO URBANO

ÁREA TEMÁTICA: DEMOGRAFÍA

INDICADOR: nº 2

DISTRIBUCIÓN DE LA POBLACIÓN MUNICIPAL SEGÚN SEXO Y EDAD, POR DISTRITO

FUENTE:

INE

PERIODICIDAD:

ANUAL

	Total	2020		Total	2021		Total	2022	
		Varón	Mujer		Varón	Mujer		Varón	Mujer
0 a 4	484	239	245	415	209	206	417	213	204
5 a 9	478	265	213	474	257	217	514	279	235
10 a 14	528	263	265	536	272	264	539	276	263
15 a 19	504	256	248	514	255	259	487	243	244
20 a 24	469	248	221	491	264	227	519	272	247
25 a 29	494	234	260	501	243	258	497	233	264
30 a 34	603	290	313	543	250	293	602	267	335
35 a 39	775	379	396	760	375	385	788	387	401
40 a 44	1.053	515	538	1.007	483	524	972	478	494
45 a 49	1.003	485	518	1.012	469	543	1.046	485	561
50 a 54	880	408	472	926	459	467	988	495	493
55 a 59	754	360	394	763	366	397	782	369	413
60 a 64	659	329	330	685	334	351	727	340	387
65 a 69	518	228	290	518	235	283	531	255	276
70 a 74	527	236	291	535	228	307	501	209	292
75 a 79	388	194	194	393	199	194	429	208	221
80 a 84	296	117	179	277	115	162	279	121	158
85 y más	377	122	255	394	132	262	409	138	271
Total	10.790	5.168	5.622	10.744	5.145	5.599	11.027	5.268	5.759

RESULTADOS

Distribución de la población del DISTRITO 08

Rango Edad	2004	2005	2006	2007	2008	2009	2010	2011	2012	2013	2014	2015
población <20	18,29%	18,20%	17,95%	18,16%	18,34%	18,14%	18,42%	18,89%	18,73%	19,02%	18,93%	18,60%
población 20-64	65,16%	65,09%	65,10%	64,83%	64,85%	64,83%	64,59%	64,09%	63,74%	63,37%	63,15%	63,15%
población >64	16,54%	16,71%	16,94%	17,01%	16,81%	17,03%	16,99%	17,02%	17,53%	17,61%	17,93%	18,25%

Rango Edad	2016	2017	2018	2019	2020	2021	2022
población <20	18,44%	18,68%	18,58%	18,55%	18,48%	18,05%	17,75%
población 20-64	62,64%	62,24%	62,09%	61,79%	62,00%	62,25%	62,76%
población >64	18,92%	19,08%	19,33%	19,66%	19,52%	19,70%	19,49%



SISTEMA DE INDICADORES OBSERVATORIO URBANO

ÁREA TEMÁTICA: DEMOGRAFÍA

INDICADOR: nº 2

DISTRIBUCIÓN DE LA POBLACIÓN MUNICIPAL SEGÚN SEXO Y EDAD, POR DISTRITO

FUENTE:

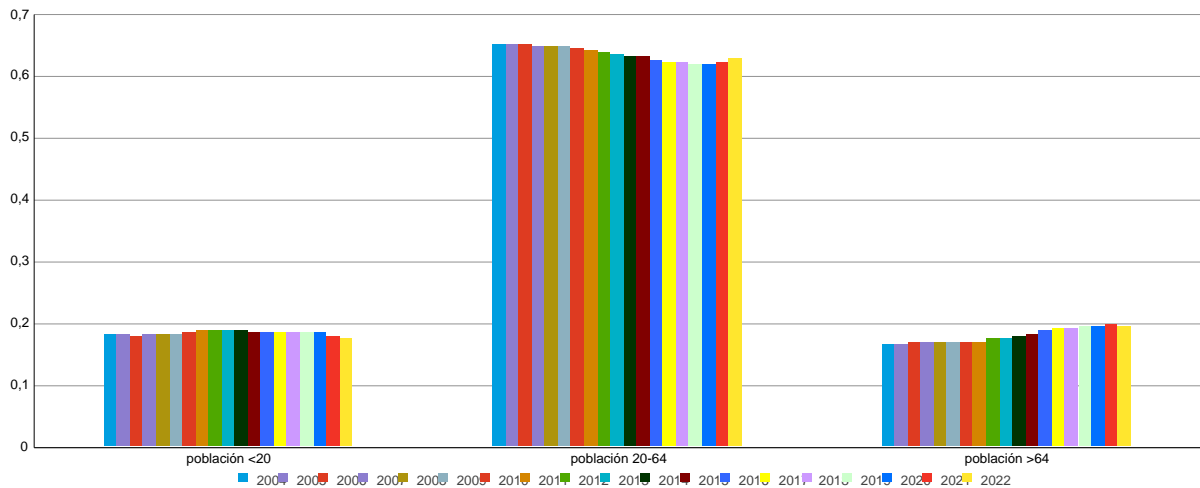
INE

PERIODICIDAD:

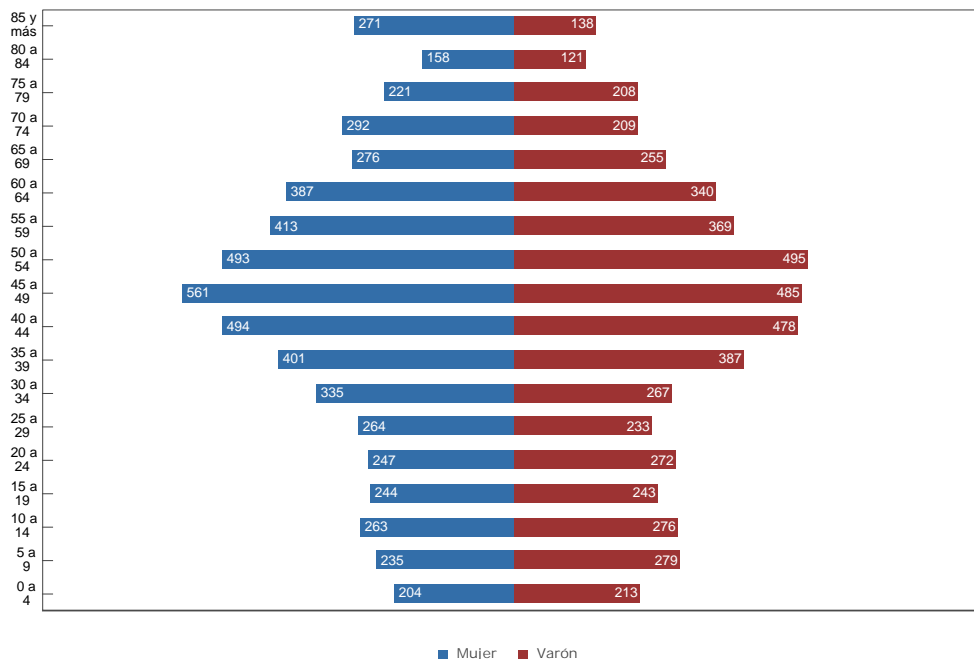
ANUAL

GRÁFICOS

Distribución de la población del DISTRITO 08



Pirámide poblacional del DISTRITO 08 Datos a 1 de enero de 2022





SISTEMA DE INDICADORES OBSERVATORIO URBANO

ÁREA TEMÁTICA: DEMOGRAFÍA

INDICADOR: nº 2

DISTRIBUCIÓN DE LA POBLACIÓN MUNICIPAL SEGÚN SEXO Y EDAD, POR DISTRITO

FUENTE:

INE

PERIODICIDAD:

ANUAL

TABLAS AUXILIARES

Población del DISTRITO 09 según sexo y edad

	Total	2004		Total	2005		Total	2006		Total	2007	
		Varón	Mujer		Varón	Mujer		Varón	Mujer		Varón	Mujer
0 a 4	153	79	74	230	127	103	315	171	144	448	237	211
5 a 9	108	60	48	167	86	81	209	105	104	275	153	122
10 a 14	108	51	57	133	69	64	173	95	78	216	114	102
15 a 19	117	55	62	144	64	80	174	80	94	207	100	107
20 a 24	135	83	52	164	89	75	225	107	118	270	127	143
25 a 29	217	114	103	320	163	157	450	230	220	791	402	389
30 a 34	294	145	149	364	174	190	596	292	304	991	489	502
35 a 39	243	122	121	366	186	180	524	265	259	754	385	369
40 a 44	196	96	100	270	145	125	320	165	155	432	219	213
45 a 49	151	82	69	198	104	94	266	148	118	321	167	154
50 a 54	145	77	68	180	94	86	185	88	97	219	112	107
55 a 59	151	65	86	164	77	87	193	99	94	204	103	101
60 a 64	140	73	67	154	81	73	155	78	77	184	94	90
65 a 69	114	52	62	114	53	61	129	63	66	144	68	76
70 a 74	124	57	67	116	54	62	107	47	60	127	61	66
75 a 79	96	39	57	112	45	67	123	50	73	117	47	70
80 a 84	56	23	33	63	26	37	68	31	37	75	34	41
85 y más	49	10	39	50	9	41	50	8	42	54	7	47
Total	2.597	1.283	1.314	3.309	1.646	1.663	4.262	2.122	2.140	5.829	2.919	2.910

	Total	2008		Total	2009		Total	2010		Total	2011	
		Varón	Mujer		Varón	Mujer		Varón	Mujer		Varón	Mujer
0 a 4	596	302	294	761	400	361	936	487	449	1.085	558	527
5 a 9	333	186	147	372	203	169	447	252	195	515	278	237
10 a 14	255	140	115	270	155	115	286	162	124	347	194	153
15 a 19	224	112	112	241	125	116	270	144	126	314	170	144
20 a 24	320	149	171	306	142	164	330	151	179	341	163	178
25 a 29	945	462	483	1.036	491	545	1.038	495	543	952	448	504
30 a 34	1.338	679	659	1.741	920	821	1.859	983	876	1.827	933	894
35 a 39	954	492	462	1.144	580	564	1.340	672	668	1.580	803	777
40 a 44	528	273	255	645	334	311	773	404	369	902	459	443
45 a 49	372	197	175	408	216	192	445	242	203	510	273	237
50 a 54	237	120	117	265	140	125	327	171	156	397	206	191
55 a 59	233	116	117	238	119	119	249	124	125	247	120	127
60 a 64	198	95	103	191	92	99	201	101	100	233	120	113
65 a 69	155	78	77	164	78	86	181	83	98	198	88	110
70 a 74	138	66	72	137	68	69	128	64	64	135	68	67
75 a 79	126	54	72	125	54	71	126	54	72	124	49	75
80 a 84	74	28	46	87	32	55	100	42	58	105	39	66
85 y más	63	15	48	65	17	48	65	17	48	75	24	51
Total	7.089	3.564	3.525	8.196	4.166	4.030	9.101	4.648	4.453	9.887	4.993	4.894



SISTEMA DE INDICADORES OBSERVATORIO URBANO

ÁREA TEMÁTICA: DEMOGRAFÍA

INDICADOR: nº 2

DISTRIBUCIÓN DE LA POBLACIÓN MUNICIPAL SEGÚN SEXO Y EDAD, POR DISTRITO

FUENTE:

INE

PERIODICIDAD:

ANUAL

	Total	2012		Total	2013		Total	2014		Total	2015	
		Varón	Mujer		Varón	Mujer		Varón	Mujer		Varón	Mujer
0 a 4	1.176	608	568	1.245	642	603	1.231	649	582	1.158	604	554
5 a 9	623	323	300	722	366	356	858	435	423	1.011	522	489
10 a 14	374	217	157	391	217	174	443	240	203	492	270	222
15 a 19	321	172	149	340	180	160	332	179	153	328	170	158
20 a 24	331	158	173	336	166	170	317	167	150	326	174	152
25 a 29	847	395	452	704	324	380	558	238	320	453	203	250
30 a 34	1.767	881	886	1.635	785	850	1.442	669	773	1.257	562	695
35 a 39	1.806	928	878	1.942	1.001	941	2.075	1.093	982	2.065	1.068	997
40 a 44	1.062	542	520	1.228	620	608	1.321	654	667	1.472	741	731
45 a 49	573	289	284	628	317	311	721	366	355	836	433	403
50 a 54	416	219	197	455	234	221	478	244	234	485	248	237
55 a 59	269	138	131	291	140	151	310	161	149	360	191	169
60 a 64	238	110	128	257	132	125	269	136	133	271	136	135
65 a 69	215	105	110	218	101	117	229	100	129	221	101	120
70 a 74	144	70	74	148	71	77	165	79	86	189	87	102
75 a 79	129	58	71	135	62	73	132	63	69	119	53	66
80 a 84	111	39	72	111	37	74	109	40	69	109	41	68
85 y más	78	26	52	83	26	57	98	26	72	103	28	75
Total	10.480	5.278	5.202	10.869	5.421	5.448	11.088	5.539	5.549	11.255	5.632	5.623

	Total	2016		Total	2017		Total	2018		Total	2019	
		Varón	Mujer		Varón	Mujer		Varón	Mujer		Varón	Mujer
0 a 4	1.144	598	546	1.078	553	525	1.001	528	473	906	481	425
5 a 9	1.124	594	530	1.215	646	569	1.289	679	610	1.245	657	588
10 a 14	526	276	250	604	306	298	709	357	352	844	434	410
15 a 19	353	193	160	385	218	167	401	219	182	425	220	205
20 a 24	363	204	159	358	188	170	353	191	162	369	185	184
25 a 29	429	196	233	411	199	212	435	218	217	461	227	234
30 a 34	1.093	495	598	904	418	486	802	375	427	697	321	376
35 a 39	1.982	1.005	977	1.838	907	931	1.693	814	879	1.504	690	814
40 a 44	1.661	833	828	1.838	939	899	1.948	1.006	942	2.033	1.068	965
45 a 49	938	486	452	1.074	551	523	1.231	622	609	1.295	636	659
50 a 54	533	288	245	573	299	274	597	308	289	709	370	339
55 a 59	418	221	197	427	223	204	463	242	221	461	231	230
60 a 64	262	127	135	277	146	131	297	154	143	314	165	149
65 a 69	248	126	122	244	115	129	254	131	123	256	133	123
70 a 74	193	84	109	213	98	115	216	95	121	221	94	127
75 a 79	129	61	68	141	69	72	152	72	80	163	74	89
80 a 84	105	33	72	99	36	63	111	46	65	121	50	71
85 y más	109	31	78	110	31	79	109	24	85	120	28	92
Total	11.610	5.851	5.759	11.789	5.942	5.847	12.061	6.081	5.980	12.144	6.064	6.080



SISTEMA DE INDICADORES OBSERVATORIO URBANO

ÁREA TEMÁTICA: DEMOGRAFÍA

INDICADOR: nº 2

DISTRIBUCIÓN DE LA POBLACIÓN MUNICIPAL SEGÚN SEXO Y EDAD, POR DISTRITO

FUENTE:

INE

PERIODICIDAD:

ANUAL

	Total	2020		Total	2021		Total	2022	
		Varón	Mujer		Varón	Mujer		Varón	Mujer
0 a 4	810	427	383	738	389	349	663	362	301
5 a 9	1.170	620	550	1.145	606	539	1.090	565	525
10 a 14	984	507	477	1.078	570	508	1.145	606	539
15 a 19	461	241	220	502	255	247	584	294	290
20 a 24	358	181	177	367	196	171	382	203	179
25 a 29	482	240	242	482	247	235	456	224	232
30 a 34	647	298	349	587	262	325	580	265	315
35 a 39	1.342	620	722	1.180	556	624	984	457	527
40 a 44	1.977	1.011	966	1.875	921	954	1.743	855	888
45 a 49	1.434	718	716	1.596	802	794	1.720	868	852
50 a 54	803	417	386	908	467	441	1.026	521	505
55 a 59	467	243	224	490	254	236	539	268	271
60 a 64	378	192	186	418	212	206	411	206	205
65 a 69	270	131	139	267	125	142	277	138	139
70 a 74	236	106	130	258	127	131	254	115	139
75 a 79	186	86	100	189	79	110	202	92	110
80 a 84	113	47	66	125	56	69	145	61	84
85 y más	124	32	92	130	34	96	135	39	96
Total	12.242	6.117	6.125	12.335	6.158	6.177	12.336	6.139	6.197

RESULTADOS

Distribución de la población del DISTRITO 09

Rango Edad	2004	2005	2006	2007	2008	2009	2010	2011	2012	2013	2014	2015
población <20	18,71%	20,37%	20,44%	19,66%	19,86%	20,06%	21,31%	22,87%	23,80%	24,82%	25,83%	26,56%
población 20-64	64,38%	65,88%	68,37%	71,47%	72,30%	72,89%	72,10%	70,69%	69,74%	68,78%	67,56%	66,86%
población >64	16,90%	13,75%	11,19%	8,87%	7,84%	7,05%	6,59%	6,44%	6,46%	6,39%	6,61%	6,58%

Rango Edad	2016	2017	2018	2019	2020	2021	2022
población <20	27,11%	27,84%	28,19%	28,16%	27,98%	28,07%	28,23%
población 20-64	66,14%	65,32%	64,83%	64,58%	64,43%	64,07%	63,56%
población >64	6,75%	6,85%	6,98%	7,25%	7,59%	7,86%	8,21%



SISTEMA DE INDICADORES OBSERVATORIO URBANO

ÁREA TEMÁTICA: DEMOGRAFÍA

INDICADOR: nº 2

DISTRIBUCIÓN DE LA POBLACIÓN MUNICIPAL SEGÚN SEXO Y EDAD, POR DISTRITO

FUENTE:

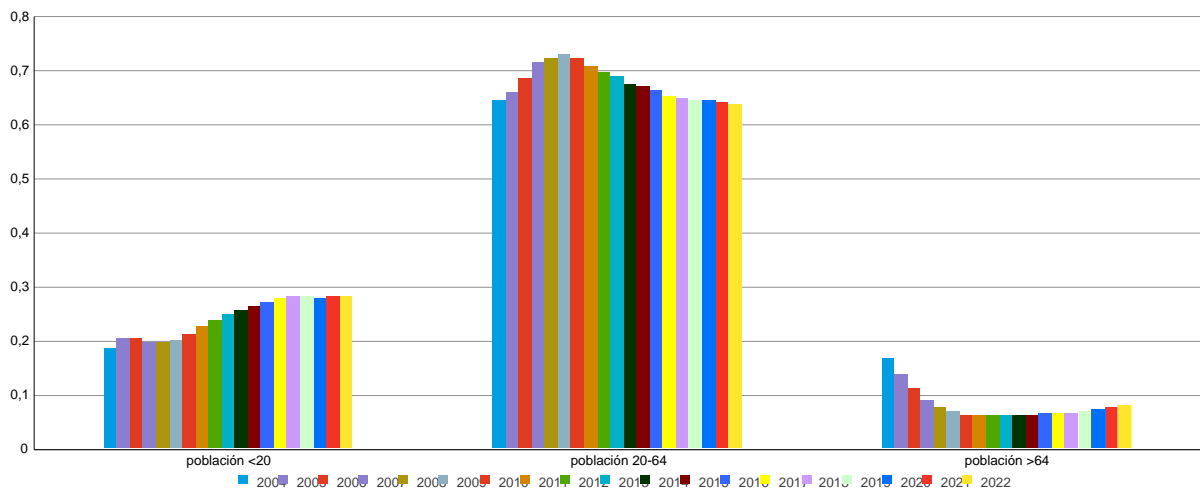
INE

PERIODICIDAD:

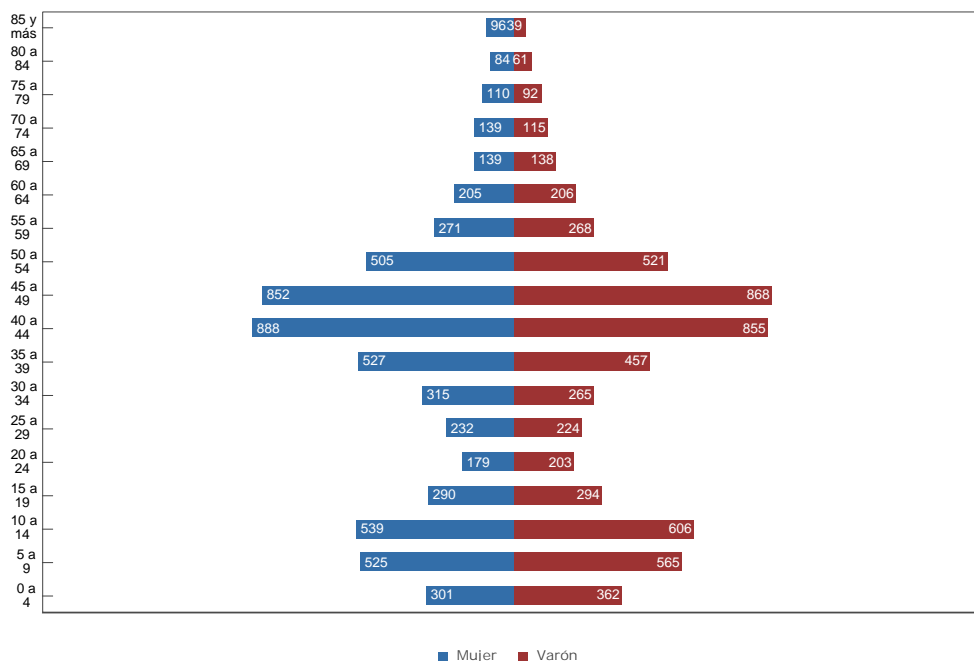
ANUAL

GRÁFICOS

Distribución de la población del DISTRITO 09



Pirámide poblacional del DISTRITO 09 Datos a 1 de enero de 2022





SISTEMA DE INDICADORES OBSERVATORIO URBANO

ÁREA TEMÁTICA: DEMOGRAFÍA

INDICADOR: nº 2

DISTRIBUCIÓN DE LA POBLACIÓN MUNICIPAL SEGÚN SEXO Y EDAD, POR DISTRITO

FUENTE:

INE

PERIODICIDAD:

ANUAL

TABLAS AUXILIARES

Población del DISTRITO 10 según sexo y edad

	Total	2004		Total	2005		Total	2006		Total	2007	
		Varón	Mujer		Varón	Mujer		Varón	Mujer		Varón	Mujer
0 a 4	237	125	112	248	128	120	247	136	111	286	158	128
5 a 9	287	143	144	289	146	143	293	142	151	283	141	142
10 a 14	426	198	228	407	186	221	375	180	195	377	180	197
15 a 19	510	279	231	513	287	226	494	260	234	468	236	232
20 a 24	559	284	275	536	275	261	563	286	277	558	296	262
25 a 29	583	298	285	626	317	309	617	328	289	638	323	315
30 a 34	428	213	215	462	220	242	543	264	279	606	305	301
35 a 39	517	235	282	520	235	285	551	266	285	553	275	278
40 a 44	715	335	380	663	309	354	647	311	336	641	289	352
45 a 49	692	335	357	736	349	387	757	334	423	768	346	422
50 a 54	561	268	293	576	282	294	605	303	302	641	323	318
55 a 59	455	233	222	469	238	231	504	240	264	534	251	283
60 a 64	333	161	172	382	181	201	405	207	198	417	216	201
65 a 69	271	133	138	268	134	134	293	141	152	306	147	159
70 a 74	252	98	154	259	110	149	277	133	144	292	131	161
75 a 79	202	94	108	203	86	117	211	85	126	217	88	129
80 a 84	105	37	68	119	51	68	128	54	74	153	67	86
85 y más	85	30	55	95	28	67	106	33	73	100	32	68
Total	7.218	3.499	3.719	7.371	3.562	3.809	7.616	3.703	3.913	7.838	3.804	4.034

	Total	2008		Total	2009		Total	2010		Total	2011	
		Varón	Mujer		Varón	Mujer		Varón	Mujer		Varón	Mujer
0 a 4	303	175	128	326	179	147	332	167	165	356	177	179
5 a 9	293	153	140	303	160	143	303	161	142	288	151	137
10 a 14	360	171	189	345	168	177	331	168	163	302	149	153
15 a 19	470	225	245	469	229	240	420	212	208	397	191	206
20 a 24	556	310	246	566	304	262	574	297	277	510	262	248
25 a 29	623	304	319	622	312	310	578	293	285	593	284	309
30 a 34	657	335	322	713	355	358	750	378	372	737	367	370
35 a 39	603	289	314	622	303	319	656	328	328	707	353	354
40 a 44	636	284	352	631	285	346	625	289	336	615	293	322
45 a 49	742	341	401	738	345	393	729	348	381	694	336	358
50 a 54	687	338	349	718	344	374	741	339	402	747	326	421
55 a 59	560	267	293	582	274	308	604	291	313	631	313	318
60 a 64	464	244	220	491	239	252	504	246	258	529	249	280
65 a 69	313	137	176	349	158	191	398	181	217	405	201	204
70 a 74	291	132	159	286	133	153	273	129	144	282	133	149
75 a 79	236	102	134	248	104	144	256	113	143	259	119	140
80 a 84	160	71	89	167	76	91	178	73	105	173	70	103
85 y más	111	36	75	120	38	82	126	40	86	141	47	94
Total	8.065	3.914	4.151	8.296	4.006	4.290	8.378	4.053	4.325	8.366	4.021	4.345



SISTEMA DE INDICADORES OBSERVATORIO URBANO

ÁREA TEMÁTICA: DEMOGRAFÍA

INDICADOR: nº 2

DISTRIBUCIÓN DE LA POBLACIÓN MUNICIPAL SEGÚN SEXO Y EDAD, POR DISTRITO

FUENTE:

INE

PERIODICIDAD:

ANUAL

	Total	2012		Total	2013		Total	2014		Total	2015	
		Varón	Mujer		Varón	Mujer		Varón	Mujer		Varón	Mujer
0 a 4	384	186	198	407	195	212	428	215	213	423	213	210
5 a 9	299	157	142	302	158	144	322	168	154	345	173	172
10 a 14	290	140	150	260	131	129	277	140	137	271	140	131
15 a 19	372	183	189	353	171	182	321	166	155	309	156	153
20 a 24	467	241	226	452	218	234	446	202	244	419	204	215
25 a 29	585	292	293	581	293	288	565	285	280	541	263	278
30 a 34	746	359	387	702	329	373	697	339	358	666	329	337
35 a 39	740	370	370	777	400	377	813	408	405	840	414	426
40 a 44	625	319	306	660	327	333	687	332	355	728	356	372
45 a 49	700	311	389	663	303	360	658	311	347	651	312	339
50 a 54	760	344	416	764	355	409	743	347	396	729	342	387
55 a 59	660	332	328	708	351	357	740	355	385	748	345	403
60 a 64	560	260	300	578	265	313	613	287	326	635	304	331
65 a 69	426	215	211	476	242	234	496	239	257	494	244	250
70 a 74	301	141	160	310	134	176	340	148	192	392	170	222
75 a 79	290	122	168	292	123	169	289	131	158	269	124	145
80 a 84	182	76	106	198	80	118	213	85	128	237	94	143
85 y más	148	51	97	161	59	102	168	61	107	189	62	127
Total	8.535	4.099	4.436	8.644	4.134	4.510	8.816	4.219	4.597	8.886	4.245	4.641

	Total	2016		Total	2017		Total	2018		Total	2019	
		Varón	Mujer		Varón	Mujer		Varón	Mujer		Varón	Mujer
0 a 4	428	216	212	420	210	210	412	198	214	394	182	212
5 a 9	363	183	180	384	198	186	411	214	197	416	212	204
10 a 14	280	143	137	299	152	147	317	155	162	322	161	161
15 a 19	297	143	154	287	137	150	269	137	132	276	139	137
20 a 24	392	200	192	380	191	189	349	168	181	319	158	161
25 a 29	497	242	255	468	233	235	465	228	237	427	200	227
30 a 34	649	331	318	622	308	314	579	290	289	536	277	259
35 a 39	833	421	412	799	390	409	758	366	392	734	355	379
40 a 44	745	361	384	790	404	386	815	413	402	815	404	411
45 a 49	659	324	335	661	336	325	690	344	346	699	341	358
50 a 54	681	311	370	672	286	386	633	273	360	635	294	341
55 a 59	775	345	430	761	350	411	753	350	403	746	353	393
60 a 64	648	318	330	666	327	339	698	342	356	708	339	369
65 a 69	541	262	279	550	260	290	575	264	311	580	269	311
70 a 74	401	188	213	413	195	218	438	216	222	465	214	251
75 a 79	271	122	149	283	132	151	294	122	172	326	143	183
80 a 84	247	100	147	268	103	165	259	100	159	250	105	145
85 y más	195	67	128	206	72	134	226	83	143	233	84	149
Total	8.902	4.277	4.625	8.929	4.284	4.645	8.941	4.263	4.678	8.881	4.230	4.651



SISTEMA DE INDICADORES OBSERVATORIO URBANO

ÁREA TEMÁTICA: DEMOGRAFÍA

INDICADOR: nº 2

DISTRIBUCIÓN DE LA POBLACIÓN MUNICIPAL SEGÚN SEXO Y EDAD, POR DISTRITO

FUENTE:

INE

PERIODICIDAD:

ANUAL

	Total	2020		Total	2021		Total	2022	
		Varón	Mujer		Varón	Mujer		Varón	Mujer
0 a 4	399	191	208	339	174	165	318	160	158
5 a 9	399	215	184	417	212	205	394	194	200
10 a 14	346	177	169	353	176	177	388	195	193
15 a 19	277	136	141	294	146	148	309	156	153
20 a 24	323	161	162	305	153	152	292	139	153
25 a 29	418	198	220	390	181	209	399	187	212
30 a 34	530	280	250	491	251	240	442	223	219
35 a 39	689	328	361	668	322	346	650	327	323
40 a 44	833	409	424	795	399	396	777	381	396
45 a 49	709	344	365	741	347	394	745	371	374
50 a 54	638	295	343	643	305	338	661	328	333
55 a 59	730	342	388	673	315	358	665	288	377
60 a 64	725	330	395	761	344	417	762	345	417
65 a 69	598	288	310	604	294	310	626	302	324
70 a 74	487	233	254	519	237	282	519	242	277
75 a 79	361	161	200	370	173	197	389	173	216
80 a 84	231	97	134	237	102	135	250	115	135
85 y más	261	88	173	275	94	181	284	93	191
Total	8.954	4.273	4.681	8.875	4.225	4.650	8.870	4.219	4.651

RESULTADOS

Distribución de la población del DISTRITO 10

Rango Edad	2004	2005	2006	2007	2008	2009	2010	2011	2012	2013	2014	2015
población <20	20,23%	19,77%	18,50%	18,04%	17,68%	17,39%	16,54%	16,05%	15,76%	15,29%	15,29%	15,17%
población 20-64	67,10%	67,43%	68,17%	68,33%	68,54%	68,50%	68,76%	68,89%	68,46%	68,08%	67,63%	67,04%
población >64	12,68%	12,81%	13,33%	13,63%	13,78%	14,10%	14,69%	15,06%	15,78%	16,62%	17,08%	17,79%

Rango Edad	2016	2017	2018	2019	2020	2021	2022
población <20	15,37%	15,57%	15,76%	15,85%	15,87%	15,81%	15,89%
población 20-64	66,04%	65,17%	64,20%	63,27%	62,49%	61,60%	60,80%
población >64	18,59%	19,26%	20,04%	20,88%	21,64%	22,59%	23,31%



SISTEMA DE INDICADORES OBSERVATORIO URBANO

ÁREA TEMÁTICA: DEMOGRAFÍA

INDICADOR: nº 2

DISTRIBUCIÓN DE LA POBLACIÓN MUNICIPAL SEGÚN SEXO Y EDAD, POR DISTRITO

FUENTE:

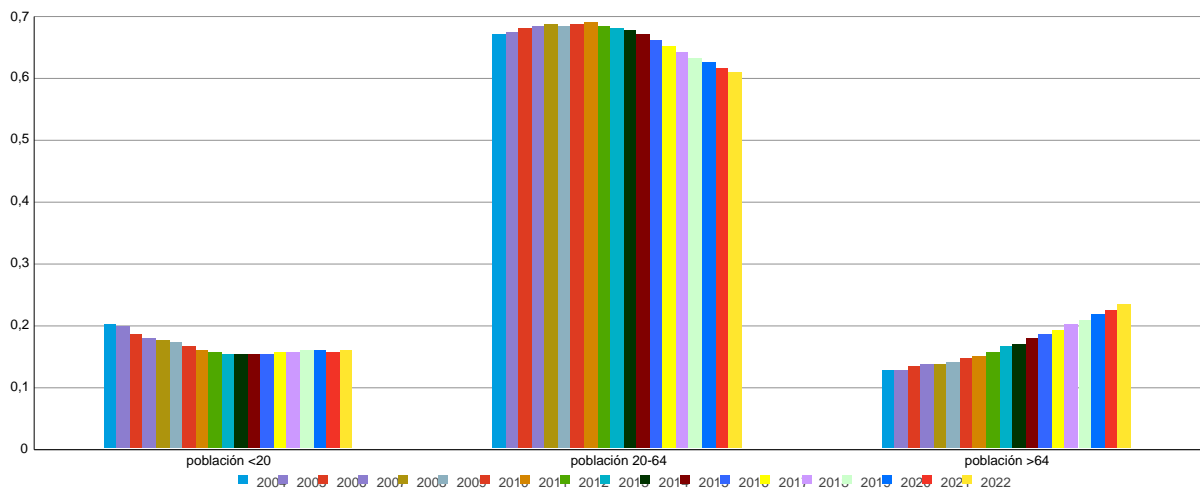
INE

PERIODICIDAD:

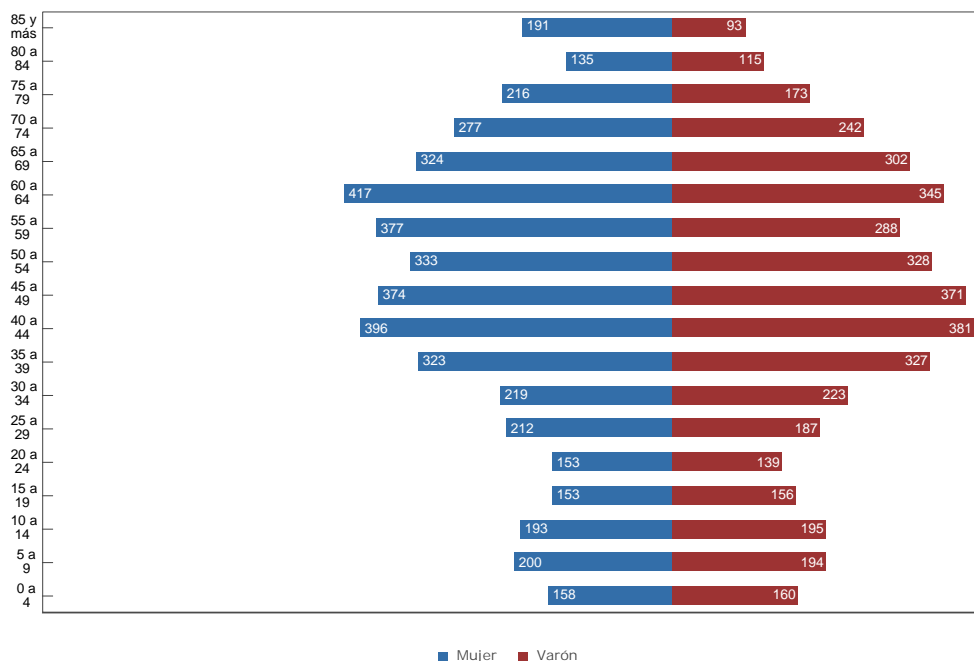
ANUAL

GRÁFICOS

Distribución de la población del DISTRITO 10



Pirámide poblacional del DISTRITO 10 Datos a 1 de enero de 2022





SISTEMA DE INDICADORES OBSERVATORIO URBANO

ÁREA TEMÁTICA: DEMOGRAFÍA

INDICADOR: nº 2

DISTRIBUCIÓN DE LA POBLACIÓN MUNICIPAL SEGÚN SEXO Y EDAD, POR DISTRITO

FUENTE:

INE

PERIODICIDAD:

ANUAL

CONCEPTO

POBLACIÓN DE A CORUÑA POR GRUPOS DE EDAD, SEXO Y DISTRITO

TIPOLOGÍA DE INDICADOR SEGÚN MODELO DE LA AGENCIA EUROPEA DE MEDIO AMBIENTE

INDICADOR FUERZA MOTRIZ
ESTADO

Población como agente que presiona sobre el medio
Realidad demográfica de A Coruña

OBJETIVO DE SOSTENIBILIDAD

DISTRIBUCIÓN EQUILIBRADA DE LA POBLACIÓN POR GRUPOS DE EDAD

TENDENCIA MOSTRADA POR EL INDICADOR EN EL PERIODO Y VALORACIÓN EN CLAVE DE SOSTENIBILIDAD

EN EL PERIODO CONSIDERADO, LA DISTRIBUCIÓN DE LA POBLACIÓN MUESTRA UNA CLARA TENDENCIA AL ENVEJECIMIENTO, EXCEPTO EN LOS DISTRITOS 8 Y 9, DONDE NO LLEGA AL 20% LA POBLACIÓN MAYOR DE 64 AÑOS.

