

## PARO REXISTRADO

### EVOLUCIÓN 2018-2019 CONCELLO DA CORUÑA

Evolución xeral. Táboas e gráficos

- Contorna territorial
- Grandes Concellos de Galicia

Concello da Coruña

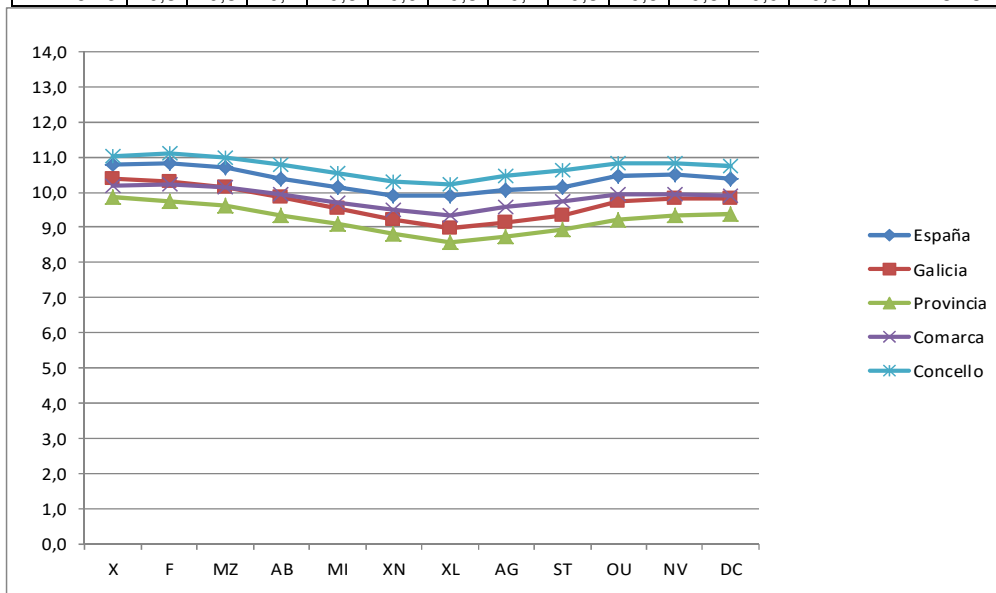
- Sexo
- Grupos idade
- Actividade económica
- Grupos profesionais
- Nivel de estudos rematados
- Duración da demanda

## EVOLUCIÓN DO PARO. CONTORNA TERRITORIAL

EVOLUCIÓN MENSUAL DO PARO REXISTRADO. ÁMBITOS TERRITORIAIS 2019												
	X	F	MZ	AB	MI	XN	XL	AG	ST	OU	NV	DC
<b>España</b>	<b>3.285.761</b>	<b>3.289.040</b>	<b>3.255.084</b>	<b>3.163.566</b>	<b>3.079.491</b>	<b>3.015.686</b>	<b>3.011.433</b>	<b>3.065.804</b>	<b>3.079.711</b>	<b>3.177.659</b>	<b>3.198.184</b>	<b>3.163.605</b>
Muller	1.925.313	1.928.815	1.916.187	1.864.858	1.828.679	1.797.630	1.794.946	1.818.266	1.828.991	1.873.522	1.880.498	1.835.209
Home	1.360.448	1.360.225	1.338.897	1.298.708	1.250.812	1.218.056	1.216.487	1.247.538	1.250.720	1.304.137	1.317.686	1.328.396
<b>Galicia</b>	<b>174.800</b>	<b>173.709</b>	<b>170.841</b>	<b>166.226</b>	<b>160.805</b>	<b>155.249</b>	<b>150.921</b>	<b>153.820</b>	<b>156.984</b>	<b>164.307</b>	<b>165.659</b>	<b>165.308</b>
Muller	99.614	99.256	98.543	96.158	93.572	90.351	88.631	90.483	92.390	95320	95628	93642
Home	75.186	74.453	72.298	70.068	67.233	64.898	62.290	63.337	64.594	68.987	70.031	71.666
<b>Provincia</b>	<b>69.295</b>	<b>68.447</b>	<b>67.394</b>	<b>65.576</b>	<b>63.778</b>	<b>61.885</b>	<b>60.270</b>	<b>61.412</b>	<b>62.699</b>	<b>64.794</b>	<b>65.426</b>	<b>65.747</b>
Muller	39.319	39.054	38.726	37.754	37.032	35.918	35.420	36.242	36.840	37624	37.821	37.417
Home	29.976	29.393	28.668	27822	26.746	25.967	24.850	25.170	25.859	27.170	27.605	28.330
<b>Comarca</b>	<b>26.027</b>	<b>26.157</b>	<b>25.910</b>	<b>25.367</b>	<b>24.758</b>	<b>24.277</b>	<b>23.920</b>	<b>24.537</b>	<b>24.920</b>	<b>25.441</b>	<b>25.392</b>	<b>25.351</b>
Muller	14.512	14.595	14.578	14345	14.076	13.864	13.857	14.262	14315	14.436	14.392	14.225
Home	11.515	11.562	11.332	11022	10.682	10.413	10.063	10.275	10605	11.005	11.000	11.126
<b>Concello</b>	<b>16.901</b>	<b>17.003</b>	<b>16.842</b>	<b>16.512</b>	<b>16.150</b>	<b>15.788</b>	<b>15.661</b>	<b>16.064</b>	<b>16.295</b>	<b>16.584</b>	<b>16.592</b>	<b>16.493</b>
Muller	9.297	9.380	9.350	9.257	9.083	8.928	8.974	9.237	9.265	9.330	9.322	9.172
Home	7.604	7.623	7.492	7.255	7.067	6.860	6.687	6.827	7.030	7.254	7.270	7.321

Fonte: SPEE e IGE

Evolución mensual da porcentaxe de paro en relación coa poboación en idade activa (16-64)													
	X	F	MZ	AB	MI	XN	XL	AG	ST	OU	NV	DC	Poboación 16-64 anos
<b>España</b>	<b>10,8</b>	<b>10,8</b>	<b>10,7</b>	<b>10,4</b>	<b>10,1</b>	<b>9,9</b>	<b>9,9</b>	<b>10,1</b>	<b>10,1</b>	<b>10,4</b>	<b>10,5</b>	<b>10,4</b>	<b>30.421.965</b>
Muller	12,7	12,7	12,6	12,3	12,1	11,9	11,8	12,0	12,1	12,4	12,4	12,1	15.164.643
Home	8,9	8,9	8,8	8,5	8,2	8,0	8,0	8,2	8,2	8,5	8,6	8,7	15.257.322
<b>Galicia</b>	<b>10,4</b>	<b>10,3</b>	<b>10,1</b>	<b>9,9</b>	<b>9,5</b>	<b>9,2</b>	<b>9,0</b>	<b>9,1</b>	<b>9,3</b>	<b>9,8</b>	<b>9,8</b>	<b>9,8</b>	<b>1.684.643</b>
Muller	11,8	11,7	11,6	11,3	11,0	10,7	10,5	10,7	10,9	11,2	11,3	11,0	847.462
Home	9,0	8,9	8,6	8,4	8,0	7,8	7,4	7,6	7,7	8,2	8,4	8,6	837.181
<b>Provincia</b>	<b>9,9</b>	<b>9,8</b>	<b>9,6</b>	<b>9,3</b>	<b>9,1</b>	<b>8,8</b>	<b>8,6</b>	<b>8,8</b>	<b>8,9</b>	<b>9,2</b>	<b>9,3</b>	<b>9,4</b>	<b>701.832</b>
Muller	11,1	11,0	10,9	10,6	10,4	10,1	10,0	10,2	10,4	10,6	10,7	10,5	354.981
Home	8,6	8,5	8,3	8,0	7,7	7,5	7,2	7,3	7,5	7,8	8,0	8,2	346.851
<b>Comarca</b>	<b>10,2</b>	<b>10,2</b>	<b>10,1</b>	<b>9,9</b>	<b>9,7</b>	<b>9,5</b>	<b>9,4</b>	<b>9,6</b>	<b>9,7</b>	<b>10,0</b>	<b>9,9</b>	<b>9,9</b>	<b>255.657</b>
Muller	11,0	11,1	11,1	10,9	10,7	10,5	10,5	10,9	10,9	11,0	11,0	10,8	131.420
Home	9,3	9,3	9,1	8,9	8,6	8,4	8,1	8,3	8,5	8,9	8,9	9,0	124.237
<b>Concello</b>	<b>11,0</b>	<b>11,1</b>	<b>11,0</b>	<b>10,8</b>	<b>10,5</b>	<b>10,3</b>	<b>10,2</b>	<b>10,3</b>	<b>10,6</b>	<b>10,8</b>	<b>10,8</b>	<b>10,8</b>	<b>153.401</b>
Muller	11,7	11,8	11,7	11,6	11,4	11,2	11,3	11,6	11,6	11,7	11,7	11,5	79.667
Home	10,3	10,3	10,2	9,8	9,6	9,3	9,1	9,3	9,5	9,8	9,9	9,9	73.734



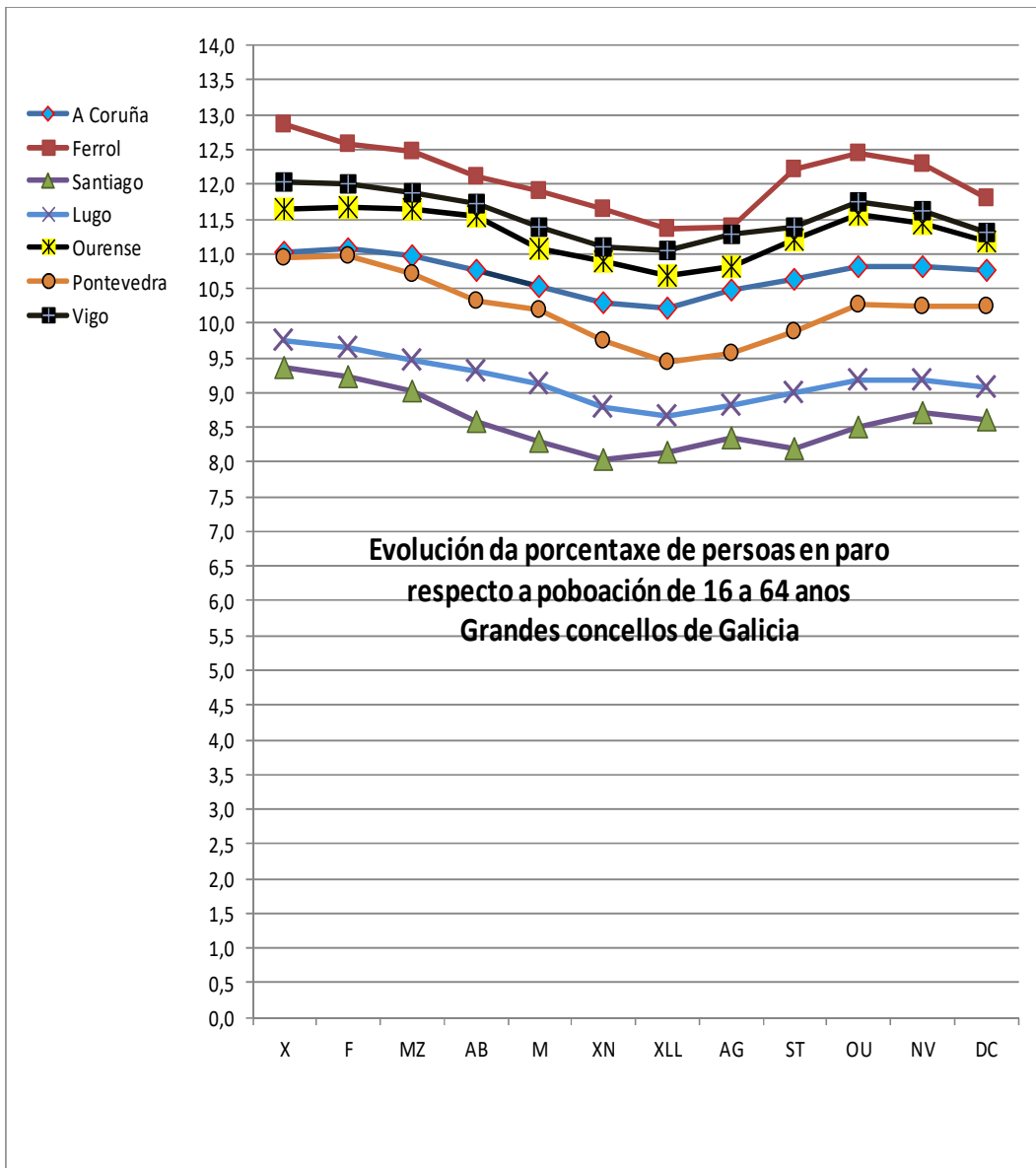
## GRANDES CONCELLOS DE GALICIA

Evolución do paro rexistrado . Ano 2019												
	X	F	MZ	AB	M	XN	XLL	AG	ST	OU	NV	DC
<b>A Coruña</b>	<b>17966</b>	<b>17898</b>	<b>17726</b>	<b>17622</b>	<b>17437</b>	<b>17012</b>	<b>16719</b>	<b>16695</b>	<b>16834</b>	<b>16869</b>	<b>16691</b>	<b>16372</b>
Muller	9827	9865	9765	9777	<b>9626</b>	9377	9280	9368	9358	9355	<b>9231</b>	<b>9006</b>
Home	8139	8033	7961	7845	<b>7811</b>	7635	7439	7327	7476	7514	<b>7460</b>	<b>7366</b>
<b>Ferrol</b>	<b>5808</b>	<b>5755</b>	<b>5666</b>	<b>5583</b>	<b>5493</b>	<b>5382</b>	<b>5122</b>	<b>5093</b>	<b>5281</b>	<b>5199</b>	<b>5216</b>	<b>5026</b>
Muller	3267	3248	3214	3200	3138	3067	2976	2995	3080	3000	2960	2815
Home	2541	2507	2452	2383	2355	2315	2146	2098	2201	2199	2256	2211
<b>Santiago</b>	<b>6290</b>	<b>6301</b>	<b>6198</b>	<b>6063</b>	<b>5844</b>	<b>5521</b>	<b>5537</b>	<b>5577</b>	<b>5573</b>	<b>5607</b>	<b>5625</b>	<b>5442</b>
Muller	3409	3434	3385	3372	3275	3073	3128	3166	3161	3170	3112	2982
Home	2881	2867	2813	2691	2569	2448	2409	2411	2412	2437	2513	2460
<b>Lugo</b>	<b>6592</b>	<b>6574</b>	<b>6566</b>	<b>6469</b>	<b>6214</b>	<b>6160</b>	<b>6053</b>	<b>6040</b>	<b>6161</b>	<b>6001</b>	<b>5971</b>	<b>5866</b>
Muller	3723	3729	3731	3694	3556	3532	3517	3539	3638	3499	3460	3312
Home	2869	2845	2835	2775	2658	2628	2536	2501	2523	2502	2511	2554
<b>Ourense</b>	<b>7882</b>	<b>7878</b>	<b>7951</b>	<b>8012</b>	<b>7937</b>	<b>7837</b>	<b>7719</b>	<b>7839</b>	<b>7864</b>	<b>7970</b>	<b>7772</b>	<b>7444</b>
Muller	4633	4619	4652	4729	4689	4695	4612	4719	4758	4757	4610	4357
Home	3249	3259	3299	3283	3248	3142	3107	3120	3106	3213	3162	3087
<b>Pontevedra</b>	<b>6337</b>	<b>6303</b>	<b>6198</b>	<b>6084</b>	<b>5904</b>	<b>5691</b>	<b>5375</b>	<b>5419</b>	<b>5588</b>	<b>5726</b>	<b>5723</b>	<b>5619</b>
Muller	3634	3613	3554	3531	3431	3345	3180	3193	3306	3345	3310	3210
Home	2703	2690	2644	2553	2473	2346	2195	2226	2282	2381	2413	2409
<b>Vigo</b>	<b>24264</b>	<b>24147</b>	<b>23808</b>	<b>23556</b>	<b>22798</b>	<b>22184</b>	<b>21730</b>	<b>22213</b>	<b>22050</b>	<b>22303</b>	<b>22508</b>	<b>22025</b>
Muller	13760	13701	13570	13604	13270	13008	12862	13050	12952	12996	12985	12528
Home	10504	10446	10238	9952	9528	9176	8868	9163	9098	9307	<b>9523</b>	<b>9497</b>

Fonte: IGE

Evolución mensual da porcentaxe de paro en relación coa poboación en idade activa (16-64)												
	X	F	MZ	AB	M	XN	XLL	AG	ST	OU	NV	DC
<b>A Coruña</b>	<b>11,0</b>	<b>11,1</b>	<b>11,0</b>	<b>10,8</b>	<b>10,5</b>	<b>10,3</b>	<b>10,2</b>	<b>10,5</b>	<b>10,6</b>	<b>10,8</b>	<b>10,8</b>	<b>10,8</b>
Muller	11,7	11,8	11,7	11,6	11,4	11,2	11,3	11,6	11,6	11,7	11,7	11,5
Home	10,3	10,3	10,2	9,8	9,6	9,3	9,1	9,3	9,5	9,8	9,9	9,9
<b>Ferrol</b>	<b>12,9</b>	<b>12,6</b>	<b>12,5</b>	<b>12,1</b>	<b>11,9</b>	<b>11,6</b>	<b>11,4</b>	<b>11,4</b>	<b>12,2</b>	<b>12,5</b>	<b>12,3</b>	<b>11,8</b>
Muller	14,2	13,9	13,9	13,5	13,5	13,2	13,0	12,9	13,8	13,8	13,6	12,8
Home	11,5	11,2	10,9	10,7	10,2	10,0	9,7	9,8	10,5	11,1	10,9	10,8
<b>Santiago</b>	<b>9,4</b>	<b>9,2</b>	<b>9,0</b>	<b>8,6</b>	<b>8,3</b>	<b>8,0</b>	<b>8,2</b>	<b>8,3</b>	<b>8,2</b>	<b>8,5</b>	<b>8,7</b>	<b>8,6</b>
Muller	9,9	9,8	9,7	9,3	9,0	8,7	8,9	9,0	8,8	9,0	9,2	9,1
Home	8,8	8,6	8,3	7,8	7,5	7,3	7,4	7,6	7,5	7,9	8,1	8,1
<b>Lugo</b>	<b>9,7</b>	<b>9,6</b>	<b>9,5</b>	<b>9,3</b>	<b>9,1</b>	<b>8,8</b>	<b>8,7</b>	<b>8,8</b>	<b>9,0</b>	<b>9,2</b>	<b>9,2</b>	<b>9,1</b>
Muller	10,6	10,4	10,4	10,4	10,1	9,7	9,7	9,9	10,0	10,2	10,2	9,8
Home	8,8	8,7	8,4	8,1	8,1	7,7	7,5	7,6	7,8	8,1	8,0	8,2
<b>Ourense</b>	<b>11,6</b>	<b>11,7</b>	<b>11,7</b>	<b>11,5</b>	<b>11,1</b>	<b>10,9</b>	<b>10,7</b>	<b>10,8</b>	<b>11,2</b>	<b>11,6</b>	<b>11,4</b>	<b>11,2</b>
Muller	12,8	12,8	12,9	12,8	12,4	12,2	12,0	12,2	12,6	12,9	12,7	12,2
Home	10,3	10,3	10,2	10,1	9,5	9,4	9,1	9,2	9,6	10,1	10,0	10,0
<b>Pontevedra</b>	<b>10,9</b>	<b>11,0</b>	<b>10,7</b>	<b>10,3</b>	<b>10,2</b>	<b>9,7</b>	<b>9,4</b>	<b>9,6</b>	<b>9,9</b>	<b>10,3</b>	<b>10,3</b>	<b>10,2</b>
Muller	12,2	12,2	12,1	11,7	11,6	11,1	10,9	11,0	11,5	8,1	8,2	11,5
Home	9,6	9,7	9,2	8,8	8,7	8,3	7,9	8,0	8,2	8,6	8,7	8,9
<b>Vigo</b>	<b>12,0</b>	<b>12,0</b>	<b>11,9</b>	<b>11,7</b>	<b>11,4</b>	<b>11,1</b>	<b>11,0</b>	<b>11,3</b>	<b>11,4</b>	<b>11,8</b>	<b>11,6</b>	<b>11,3</b>
Muller	13,4	13,4	13,4	13,3	12,9	12,6	12,6	12,8	12,9	13,1	13,0	12,5
Home	10,5	10,5	10,2	10,0	9,8	9,5	9,4	9,6	9,8	10,3	10,2	10,1

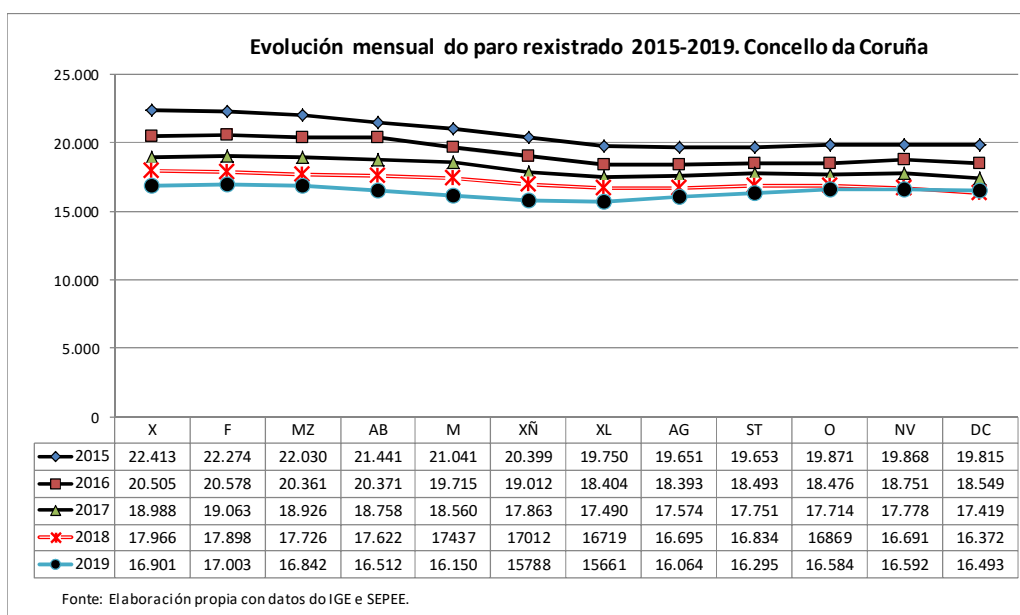
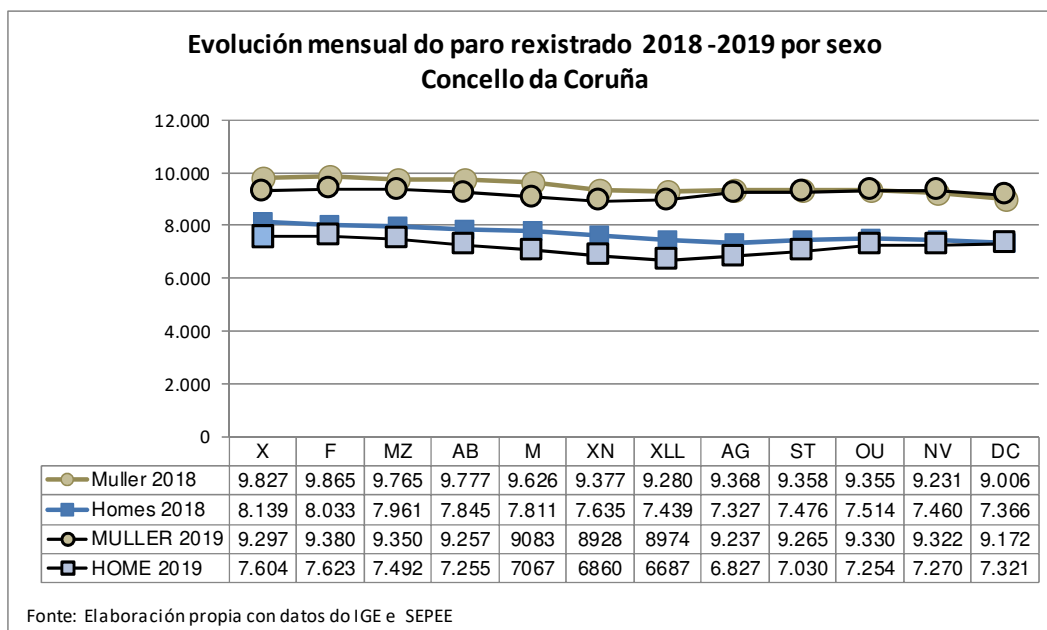
Fonte: Elaboración propia con datos do IGE.



## Evolución anual no concello da Coruña

O paro rexistrado continúa coa tendencia ao descenso, pero dende o remate do verán o descenso é menor que en anos anteriores, quedando ao final do ano practicamente co mesmo número de persoas que no 2018.

De feito, as mulleres no último mes de decembro rexistraron unha cifra maior de paro que na mesma data do 2018. No caso dos homes, aínda que con algunhas persoas menos demandando emprego, a cifra é moi similar.



## MEDIAS ANUAIS 2018-2019

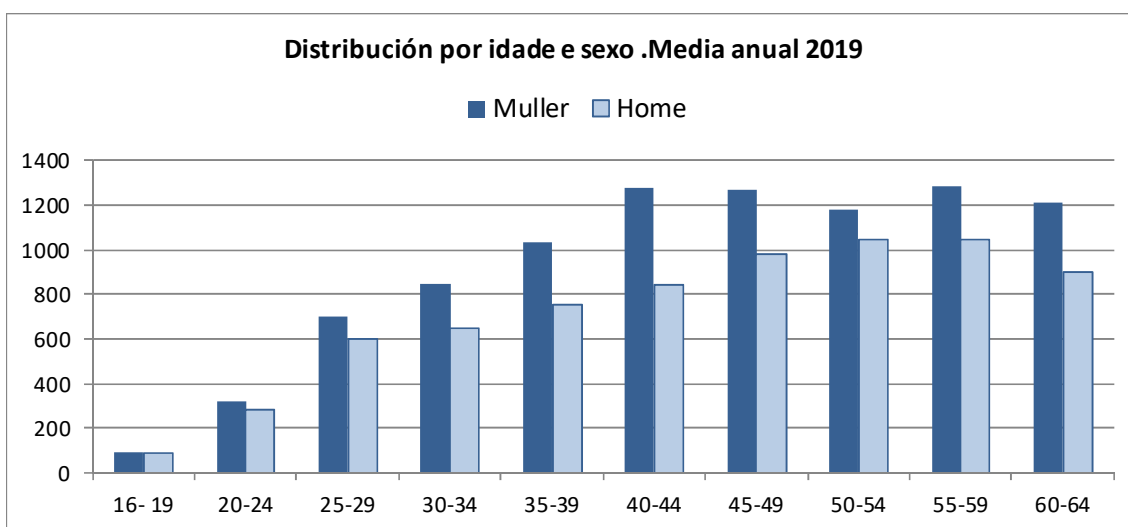
VARIACIÓN PARO REXISTRADO. MEDIAS 2018-2019. CONTORNA TERRITORIAL						
AMBITO TERRITORIAL	Media Paro 2019	Medias 2018-2019 Variación interanual		Paro rexistrado (medias anuais) en relación coa poboación en idade laboral: <i>Paro rexistrado*100</i> <i>Pob. 16-64 anos (a 1/1/2018)</i>		
		Nº	%	2019	2018	Diferencia porcentual
<b>España</b>	<b>3.148.752</b>	<b>-130.327</b>	<b>-4,0</b>	<b>10,4</b>	<b>10,8</b>	<b>-0,4</b>
Muller	1.857.743	-57.710	-3,0	12,3	12,6	-0,3
Home	1.291.009	-72.618	-5,3	8,5	8,9	-0,4
<b>Galicia</b>	<b>163.219</b>	<b>-11.432</b>	<b>-6,5</b>	<b>9,7</b>	<b>10,4</b>	<b>-0,7</b>
Muller	94.466	-5.816	-5,8	11,1	11,8	-0,7
Home	68.753	-5.616	-7,6	8,2	8,9	-0,7
<b>Provincia A Coruña</b>	<b>64.727</b>	<b>-4.706</b>	<b>-6,8</b>	<b>9,2</b>	<b>9,9</b>	<b>-0,7</b>
Muller	37.431	-2.206	-5,6	10,5	11,2	-0,7
Home	27.296	-2.501	-8,4	7,9	8,6	-0,7
<b>Comarca A Coruña</b>	<b>25.171</b>	<b>-1.167</b>	<b>-4,4</b>	<b>9,8</b>	<b>10,3</b>	<b>-0,5</b>
Muller	14.288	-456	-3,1	10,9	11,2	-0,3
Home	10.883	-712	-6,1	8,8	9,3	-0,5
<b>Municipio A Coruña</b>	<b>16.407</b>	<b>-746</b>	<b>-4,4</b>	<b>10,7</b>	<b>11,2</b>	<b>-0,5</b>
Muller	9.216	-270	-2,8	11,6	11,9	-0,3
Home	7.191	-476	-6,2	9,8	10,4	-0,6
<b>Ferrol</b>	<b>4907</b>	<b>-478</b>	<b>-8,9</b>	<b>12,1</b>	<b>13,3</b>	<b>-1,2</b>
Muller	2788	-292	-9,5	13,5	14,9	-1,4
Home	2119	-187	-8,1	10,6	11,6	-0,9
<b>Santiago</b>	<b>5350</b>	<b>-448</b>	<b>-7,7</b>	<b>8,6</b>	<b>9,3</b>	<b>-0,7</b>
Muller	3014	-209	-6,5	9,2	9,8	-0,6
Home	2337	-239	-9,3	7,9	8,7	-0,8
<b>Lugo</b>	<b>5803</b>	<b>-420</b>	<b>-6,7</b>	<b>9,2</b>	<b>9,8</b>	<b>-0,7</b>
Muller	3381	-196	-5,5	10,1	10,7	-0,6
Home	2421	-224	-8,5	8,1	8,8	-0,7
<b>Ourense</b>	<b>7332</b>	<b>-510</b>	<b>-6,5</b>	<b>11,3</b>	<b>12,1</b>	<b>-0,8</b>
Muller	4381	-272	-5,8	12,5	13,3	-0,8
Home	2951	-238	-7,5	9,8	10,6	-0,8
<b>Pontevedra</b>	<b>5488</b>	<b>-343</b>	<b>-5,9</b>	<b>10,2</b>	<b>10,8</b>	<b>-0,6</b>
Muller	3056	-331	-9,8	11,0	12,2	-1,2
Home	2264	-179	-7,3	8,7	9,4	-0,7
<b>Vigo</b>	<b>21707</b>	<b>-1091</b>	<b>-4,8</b>	<b>11,5</b>	<b>12,1</b>	<b>-0,6</b>
Muller	12576	-615	-4,7	13,0	13,6	-0,6
Home	9132	-477	-5,0	10,0	10,5	-0,5

*Elaboración propia con datos do IGE*

## Grupos de idade

As mulleres superan o número de homes no rexistro do paro, en tódolos grupos de idade e especialmente no grupo de 35 a 45 anos. Aínda así as diferenzas están dentro dos parámetros que se consideran equilibrados (unha porcentaxe entre o 40 e 60).

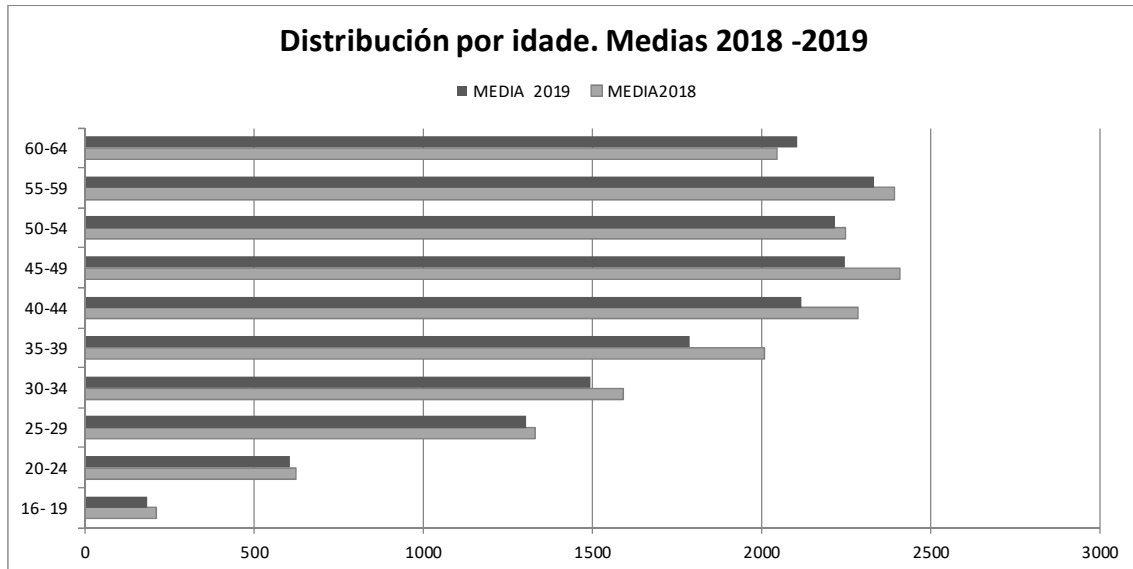
Por outra banda a porcentaxe de paro en relación con a poboación en idade laboral, no mesmo grupo de idade, supera ao 10 % en tódolos grupos agás nos menores de 24 anos, idades en que a xuventude en moitos casos está estudando e non é activa no mercado laboral.



Paro rexistrado por grupos de idade e sexo. Media anual 2019											
	Distribución (Nº) Media 2019			% columna			% fila		% sobre poboación da mesma idade		
	Muller	Home	Total	Muller	Home	Total	Muller	Home	Muller	Home	Total
<b>16-19</b>	94	91	<b>185</b>	1,0	1,3	<b>1,1</b>	50,9	49,1	2,6	2,3	<b>2,4</b>
<b>20-24</b>	324	282	<b>606</b>	3,5	3,9	<b>3,7</b>	53,5	46,5	6,7	5,8	<b>6,3</b>
<b>25-29</b>	704	602	<b>1306</b>	7,6	8,4	<b>8,0</b>	53,9	46,1	12,3	10,9	<b>11,6</b>
<b>30-34</b>	849	647	<b>1496</b>	9,2	9,0	<b>9,1</b>	56,7	43,3	11,9	9,2	<b>10,6</b>
<b>35-39</b>	1033	757	<b>1790</b>	11,2	10,5	<b>10,9</b>	57,7	42,3	10,6	8,1	<b>9,4</b>
<b>40-44</b>	1274	843	<b>2117</b>	13,8	11,7	<b>12,9</b>	60,2	39,8	11,6	8,0	<b>9,8</b>
<b>45-49</b>	1267	979	<b>2246</b>	13,8	13,6	<b>13,7</b>	56,4	43,6	12,3	10,1	<b>11,2</b>
<b>50-54</b>	1176	1043	<b>2219</b>	12,8	14,5	<b>13,5</b>	53,0	47,0	12,4	12,6	<b>12,5</b>
<b>55-59</b>	1287	1047	<b>2334</b>	14,0	14,6	<b>14,2</b>	55,1	44,9	13,9	13,7	<b>13,8</b>
<b>60-64</b>	1208	900	<b>2108</b>	13,1	12,5	<b>12,8</b>	57,3	42,7	14,1	13,1	<b>13,7</b>
<b>TOTAL</b>	<b>9216</b>	<b>7191</b>	<b>16407</b>	<b>100,0</b>	<b>100,0</b>	<b>100,0</b>	<b>56,2</b>	<b>43,8</b>	<b>11,6</b>	<b>9,8</b>	<b>10,7</b>

Fonte: Elaboración propia con datos do IGE

Considerando as medias anuais, o descenso foi de 746 persoas (-4.4%). Nos homes 476 menos (-6.2%) e nas mulleres -270 (-2.8%). O único grupo de idade que aumentou nas medias anuais foi o de maiores de 60 anos.



Paro rexistrado e variación anual por idade e sexo									
Grupo idade	Distribución 2019 (nº)			Variación interanual					
	Muller	Home	Total	Nº			%		
				Muller	Home	Total	Muller	Home	Total
16- 19	94	91	185	-1	-25	-26	-1,2	-21,4	-12,3
20-24	324	282	606	-7	-14	-20	-2,0	-4,7	-3,2
25-29	704	602	1306	-7	-18	-25	-1,0	-2,9	-1,9
30-34	849	647	1496	-45	-50	-96	-5,1	-7,2	-6,0
35-39	1033	757	1790	-119	-99	-218	-10,3	-11,6	-10,9
40-44	1274	843	2117	-57	-110	-167	-4,3	-11,6	-7,3
45-49	1267	979	2246	-45	-121	-166	-3,4	-11,0	-6,9
50-54	1176	1043	2219	-15	-15	-30	-1,3	-1,4	-1,3
55-59	1287	1047	2334	-5	-54	-59	-0,4	-4,9	-2,4
60-64	1208	900	2108	31	29	60	2,6	3,3	2,9
<b>TOTAL</b>	9216	7191	16407	-270	-476	-746	-2,8	-6,2	-4,4

Fonte: Elaboración propia con datos do SEPEE



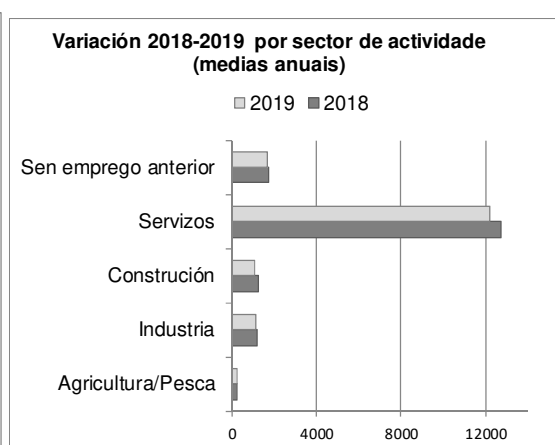
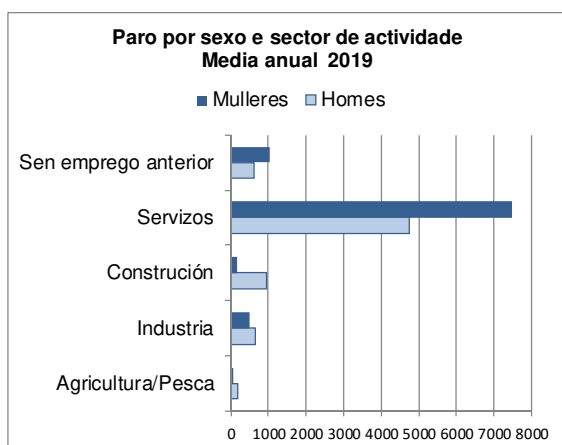
## Gran sector de actividade económica

As medias anuais aínda mostran o descenso respecto ao ano anterior, con 746 persoas menos de rexistro no paro (-4.4%).

A maior baixa, en termos porcentuais, foi na construción con -167 persoas (-13%), principalmente homes.

Nos servizos a diferenza foi de -487 (-3.8%), por debaixo da media xeral, e con maioría de homes (278) pero máis equilibrado por sexo.

Paro por grandes sectores de actividade e sexo. Media anual									
	Distribución 2019 (nº)			% columna			% fila		Ratio H/M
	Muller	Home	Total	Muller	Home	Total	Muller	Home	
Agricultura/Pesca	51	183	234	0,6	2,5	1,4	21,7	78,3	3,6
Industria	499	660	1159	5,4	9,2	7,1	43,0	57,0	1,3
Construción	158	959	1117	1,7	13,3	6,8	14,2	85,8	6,1
Servizos	7472	4759	12231	81,1	66,2	74,5	61,1	38,9	0,6
Sen emprego anterior	1037	630	1666	11,3	8,8	10,2	62,2	37,8	0,6
<b>Total</b>	<b>9216</b>	<b>7191</b>	<b>16407</b>	<b>100,0</b>	<b>100,0</b>	<b>100,0</b>	<b>56,2</b>	<b>43,8</b>	<b>0,8</b>



Variación anual por grandes sectores de actividade e sexo									
	2019 (nº)			Nº			%		
	Mulleres	Homes	Total	Mulleres	Homes	Total	Mulleres	Homes	Total
Agricultura/Pesca	51	183	234	-1	-12	-13	-1,6	-6,1	-5,1
Industria	499	660	1159	-28	-1	-30	-5,3	-0,2	-2,5
Construción	158	959	1117	-21	-146	-167	-11,6	-13,2	-13,0
Servizos	7472	4759	12231	-210	-278	-487	-2,7	-5,5	-3,8
Sen emprego anterior	1037	630	1666	-11	-40	-50	-1,0	-5,9	-2,9
<b>Total</b>	<b>9216</b>	<b>7191</b>	<b>16407</b>	<b>-270</b>	<b>-476</b>	<b>-746</b>	<b>-2,8</b>	<b>-6,2</b>	<b>-4,4</b>

Fonte: Elaboración propia con datos do SEPEE

## Sección da actividade económica

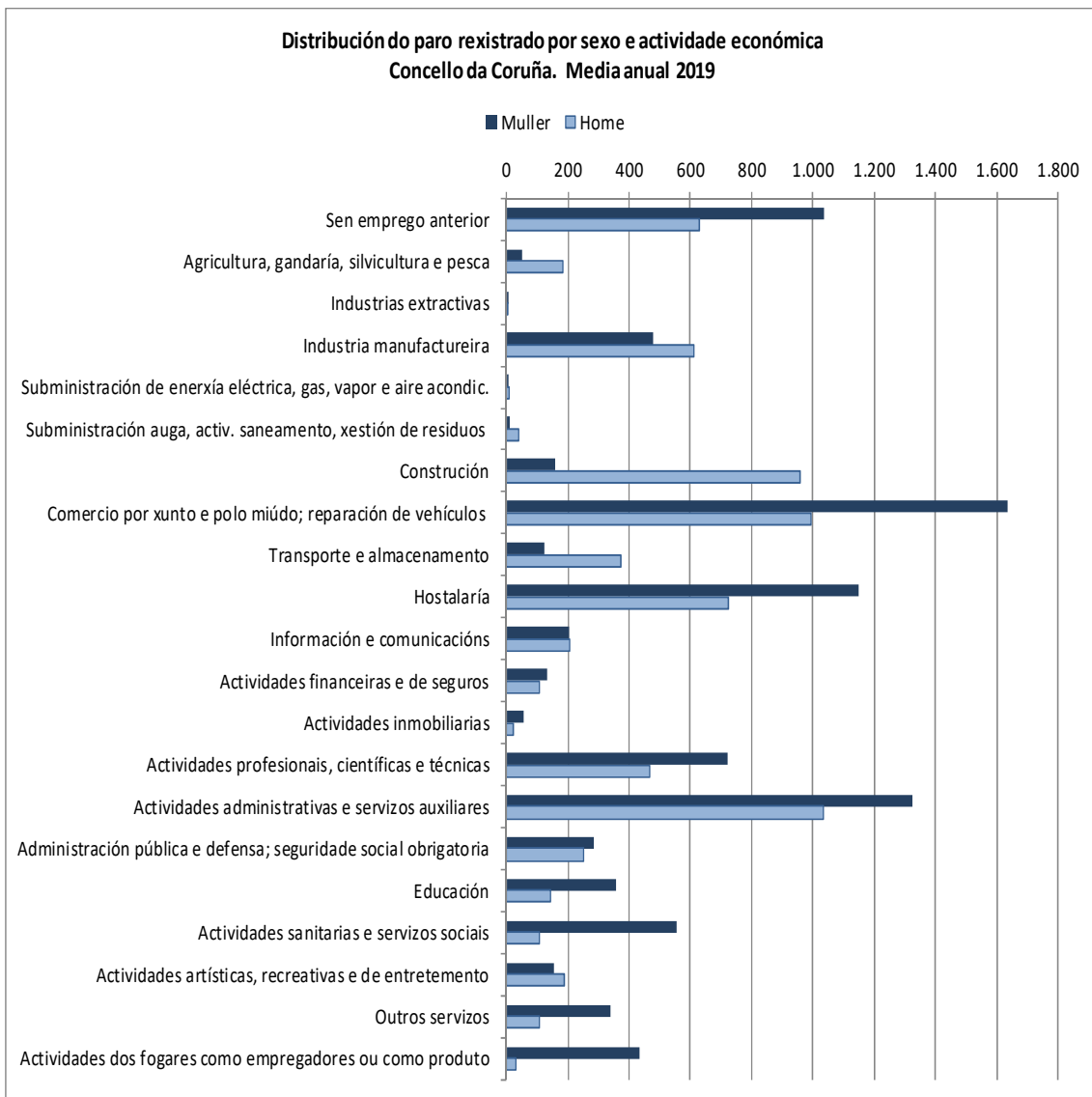
A maior diferenza por sexo, con maior porcentaxe de mulleres respecto a homes nas actividades económicas móstrase nos fogares como empregadores de persoal doméstico e actividades dos fogares como produto, actividades sanitarias e servizos sociais, outros servizos, actividades inmobiliarias e, en menor medida, seis de cada dez persoas na procura do primeiro emprego, seguido de comercio e hostalaría.

No caso dos homes a maior polarización prodúcese nas actividades da construción, agricultura e pesca, transporte e almacenamento.

As actividades económicas na cidade que teñen o maior número de demandantes de emprego son o comercio con 2630 persoas (16%), actividades administrativas e servizos auxiliares con 2357 (14%) e hostalaría 1874 (11%), seguido das persoas que demandan o primeiro emprego (10%), e as actividades da construción e industria.

Distribución do paro rexistrado por actividade económica e sexo. Medias anuais 2018-2019						
Sección da actividade económica	Nº			% columna		
	Muller	Home	Total	Muller	Home	Total
Sen emprego anterior	1.037	630	<b>1.666</b>	11,3	8,8	<b>10,2</b>
Agricultura, gandaría, silvicultura e pesca	51	183	<b>234</b>	0,6	2,5	<b>1,4</b>
Industrias extractivas	3	1	<b>4</b>	0,0	0,0	<b>0,0</b>
Industria manufactureira	480	610	<b>1.090</b>	5,2	8,5	<b>6,6</b>
Subministración de enerxía eléctrica, gas, vapor e aire acon	4	8	<b>11</b>	0,0	0,1	<b>0,1</b>
Subministración auga, activ. saneamento, xestión residuos	13	41	<b>54</b>	0,1	0,6	<b>0,3</b>
Construción	158	959	<b>1.117</b>	1,7	13,3	<b>6,8</b>
Comercio por xunto e polo miúdo; reparación de vehículos	1.634	996	<b>2.630</b>	17,7	13,9	<b>16,0</b>
Transporte e almacenamento	123	371	<b>494</b>	1,3	5,2	<b>3,0</b>
Hostalaría	1.149	726	<b>1.874</b>	12,5	10,1	<b>11,4</b>
Información e comunicacións	205	206	<b>411</b>	2,2	2,9	<b>2,5</b>
Actividades financeiras e de seguros	131	109	<b>240</b>	1,4	1,5	<b>1,5</b>
Actividades inmobiliarias	55	24	<b>78</b>	0,6	0,3	<b>0,5</b>
Actividades profesionais, científicas e técnicas	723	466	<b>1.188</b>	7,8	6,5	<b>7,2</b>
Actividades administrativas e servizos auxiliares	1.325	1.033	<b>2.357</b>	14,4	14,4	<b>14,4</b>
Administración pública e defensa; seguridade social obrigatoria	283	250	<b>533</b>	3,1	3,5	<b>3,3</b>
Educación	359	142	<b>501</b>	3,9	2,0	<b>3,1</b>
Actividades sanitarias e servizos sociais	555	109	<b>664</b>	6,0	1,5	<b>4,0</b>
Actividades artísticas, recreativas e de entretemento	154	187	<b>340</b>	1,7	2,6	<b>2,1</b>
Outros servizos	340	109	<b>449</b>	3,7	1,5	<b>2,7</b>
Actividades dos fogares como empregadores de persoal doméstico; actividades dos fogares como produto	433	32	<b>465</b>	4,7	0,4	<b>2,8</b>
Actividades de organizacións e organismos extraterritoriais	5	!	<b>6</b>	0,1		<b>0,0</b>
<b>Total</b>	<b>9.216</b>	<b>7.191</b>	<b>16.407</b>	<b>100,0</b>	<b>100,0</b>	<b>100,0</b>

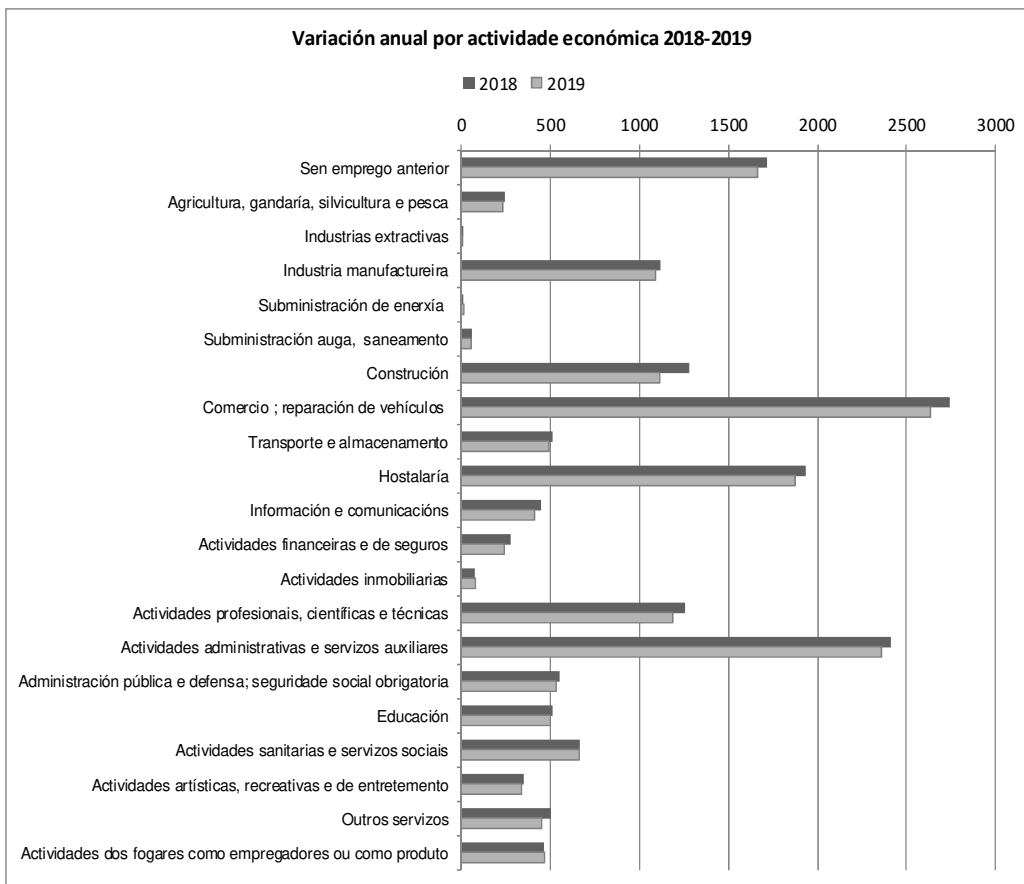
Fonte: Elaboración propia con datos do SEPEE



En canto a evolución, por sección de actividade económica respecto ao ano 2018, distribúese o descenso en tódalas actividades, se ben destacan a baixa nas da construción (-167), actividades profesionais, científicas e técnicas (-67), outros servizos (-54) e actividades financeiras e de seguros (-40) información e comunicacións (-34). Todas elas son actividades que, con a lo menos 30 persoas, superan o descenso porcentual medio do -4.4%. No comercio a baixa foi de -116 persoas (-4.2%)

Variación anual por sexo e actividade económica ( Medias anuais 2018-2019)						
Sección de actividade	Nº			%		
	Muller	Home	Total	Muller	Home	Total
Sen emprego anterior	-11	-40	-50	-1,0	-5,9	-2,9
Agricultura, gandaría, silvicultura e pesca	-1	-12	-13	-1,6	-6,1	-5,1
Industrias extractivas	1	-2	-1	29,2	-60,5	-25,8
Industria manufactureira	-31	1	-30	-6,1	0,1	-2,7
Subministración de enerxía eléctrica, gas, vapor e aire acondicionado	2	1	3	207,1	9,4	38,4
Subministración auga, actividade saneamento, xestión de residuos		-1	-1	-1,9	-2,4	-2,3
Construción	-21	-146	-167	-11,6	-13,2	-13,0
Comercio por xunto e polo miúdo; reparación de vehículos de motor	-83	-34	-116	-4,8	-3,3	-4,2
Transporte e almacenamento	-2	-15	-17	-1,5	-3,8	-3,2
Hostalaría	-21	-38	-59	-1,8	-5,0	-3,0
Información e comunicacións	-16	-18	-34	-7,2	-8,0	-7,6
Actividades financeiras e de seguros	-20	-20	-40	-13,0	-15,7	-14,3
Actividades inmobiliarias	4		4	8,1	-1,1	5,2
Actividades profesionais, científicas e técnicas	-9	-58	-67	-1,2	-11,1	-5,3
Actividades administrativas e servizos auxiliares	-22	-35	-58	-1,7	-3,3	-2,4
Administración pública e defensa; seguridade social obrigatoria	-9	-13	-22	-3,1	-4,9	-4,0
Educación	-3	-9	-11	-0,7	-5,7	-2,2
Actividades sanitarias e servizos sociais		-4	-4	0,0	-3,1	-0,5
Actividades artísticas, recreativas e de entretemento	-2	-6	-8	-1,3	-3,0	-2,3
Outros servizos	-30	-24	-54	-8,2	-17,9	-10,7
Actividades dos fogares como empregadores de persoal doméstico; actividades dos fogares como produto	1	-3	-2	0,3	-8,9	-0,4
Actividades de organizacións e organismos extraterritoriais	1		-1	11,5		-11,1
<b>Total</b>	<b>-270</b>	<b>-476</b>	<b>-746</b>	<b>-2,8</b>	<b>-6,2</b>	<b>-4,4</b>

Fonte: Elaboración propia con datos do SEPEE



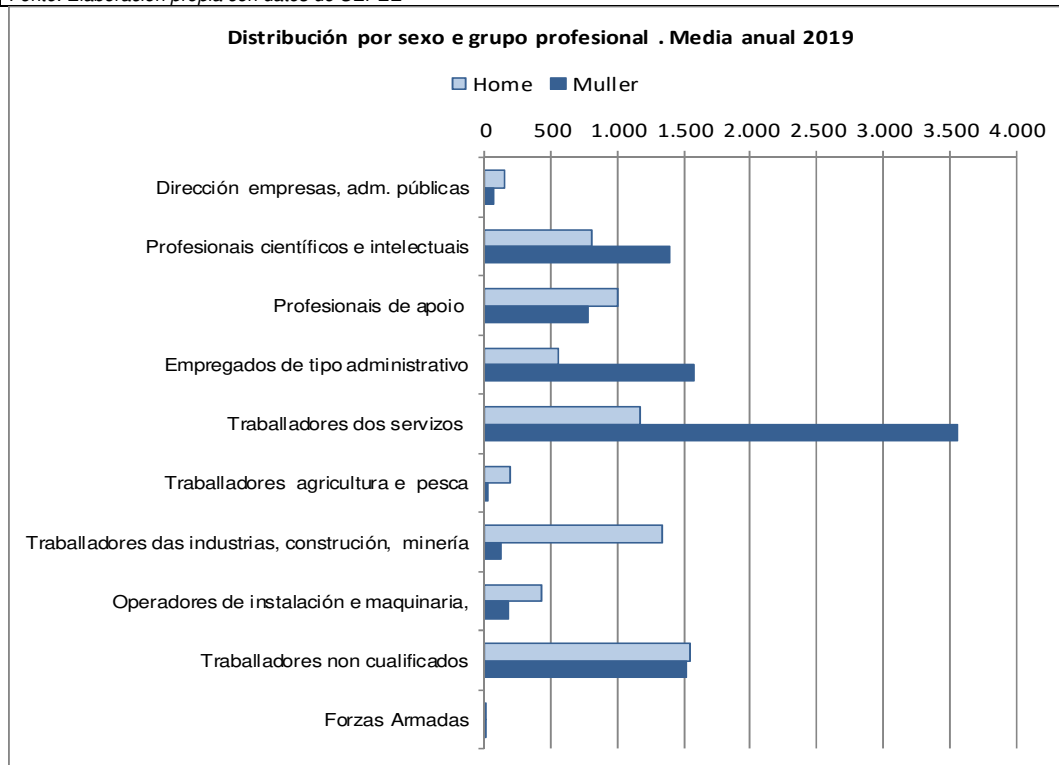
## Grupos profesionais

Por grupos profesionais, o colectivo máis numeroso é o de traballadores/as dos servizos con 4.722 persoas, o 29% do total, con maioría mulleres (3.555). No segundo lugar está o grupo de traballadores/as sen cualificación (3.067), e neste caso hai unha cifra similar de homes (1.543) e mulleres (1.524).

O terceiro grupo máis numeroso constitúeno profesionais da ciencia e intelectuais (2194) no que o 63.5% son mulleres, e tamén o demandante de empregos tipo administrativo con 2.132, maioritariamente mulleres (74%)

Distribución por sexo e grupo profesional. Media anual 2019									
2019	Media 2019 (nº)			% columna			% fila		Ratio H/M
	Muller	Home	Total	Muller	Home	Total	Muller	Home	
<b>Grupos profesionais</b>									
Dirección empresas, administracións públicas	60	146	205	0,6	2,0	1,3	29,1	70,9	2,4
Profesionais científicos e intelectuais	1.394	800	2.194	15,1	11,1	13,4	63,5	36,5	0,6
Profesionais de apoio	775	998	1.772	8,4	13,9	10,8	43,7	56,3	1,3
Empregado/as de tipo administrativo	1.572	561	2.132	17,1	7,8	13,0	73,7	26,3	0,4
Traballadores dos servizos	3.555	1.167	4.722	38,6	16,2	28,8	75,3	24,7	0,3
Traballadores agricultura e pesca	26	198	223	0,3	2,7	1,4	11,6	88,4	7,6
Traballadores/as das industrias, construción, minería	127	1.343	1.470	1,4	18,7	9,0	8,6	91,4	10,6
Operadore/as de instalación e maquinaria,	183	433	616	2,0	6,0	3,8	29,7	70,3	2,4
Traballadores/as non cualificados	1.524	1.543	3.067	16,5	21,5	18,7	49,7	50,3	1,0
Forzas Armadas	1	3	4	0,0	0,0	0,0	24,0	76,0	3,2
<b>Total</b>	<b>9.216</b>	<b>7.191</b>	<b>16.407</b>	<b>100,0</b>	<b>100,0</b>	<b>100,0</b>	<b>56,2</b>	<b>43,8</b>	<b>0,8</b>

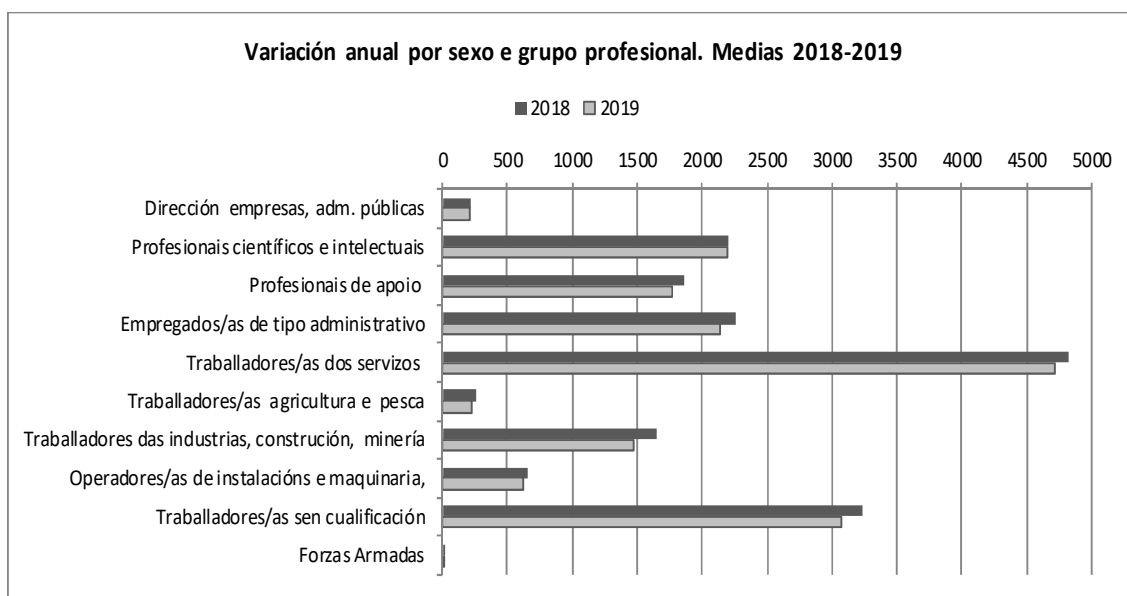
Fonte: Elaboración propia con datos do SEPEE



A evolución respecto ao ano 2018, considerando as medias anuais, mostra unha baixa en tódolos grupos profesionais. A maior baixa prodúcese na construción, sen contar coa agricultura e pesca e forzas armadas por ser tanto un pequeno colectivo. Pola contra o grupo de profesionais científico\_intelectuais presenta a menor redución porcentual (-0.5%) xunto co de traballadores/as dos servizos (-2.0%), ambos os dous por debaixo da caída media.

Variación anual por sexo e grupo profesional. Nº e porcentaxe. (Medias anuais 2018-2019)						
Grupo profesional	Nº			%		
	Muller	Home	Total	Muller	Home	Total
Dirección empresas, adm. públicas	-3	-10	<b>-13</b>	-4,8	-6,2	<b>-5,8</b>
Profesionais científicos e intelectuais	29	-39	<b>-10</b>	2,1	-4,6	<b>-0,5</b>
Profesionais de apoio	-24	-58	<b>-82</b>	-3,0	-5,5	<b>-4,4</b>
Empregados de tipo administrativo	-76	-51	<b>-127</b>	-4,6	-8,4	<b>-5,6</b>
Traballadores dos servizos	-86	-8	<b>-94</b>	-2,4	-0,7	<b>-2,0</b>
Traballadores agricultura e pesca	-7	-26	<b>-34</b>	-21,5	-11,8	<b>-13,0</b>
Traballadores/ass industrias, construción	-18	-161	<b>-179</b>	-12,2	-10,7	<b>-10,8</b>
Operadores de instalación e maquinaria,	-19	-22	<b>-40</b>	-9,3	-4,7	<b>-6,1</b>
Traballadores non cualificados	-66	-99	<b>-165</b>	-4,2	-6,0	<b>-5,1</b>
Forzas Armadas	0	-3	<b>-3</b>	20,0	-45,7	<b>-37,5</b>
<b>Total</b>	<b>-270</b>	<b>-476</b>	<b>-746</b>	<b>-2,8</b>	<b>-6,2</b>	<b>-4,4</b>

Fonte: Elaboración propia con datos do SEPEE



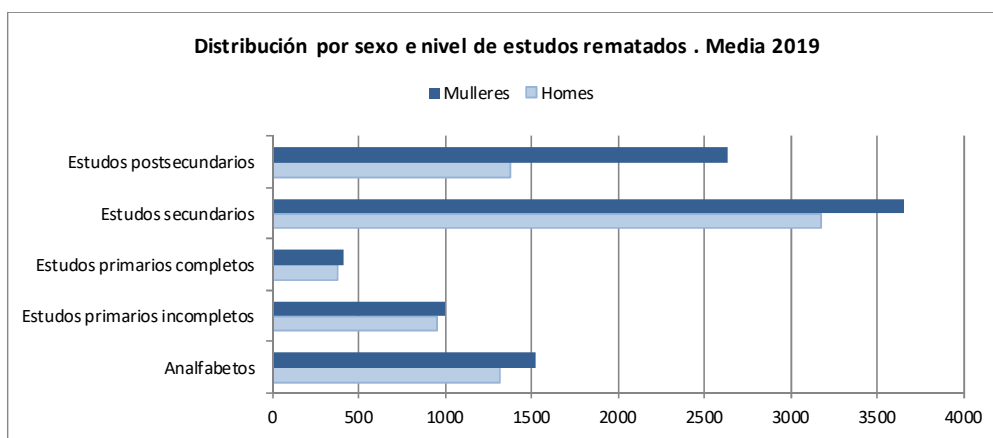
## Nivel de estudos rematados

O maior grupo no paro rexistrado segundo o nivel académico rematado é o de quen obtivo a titulación de estudos secundarios, que son a base para unha cualificación profesional, constitúen o 41.6 % das persoas en paro, unhas 6.883. No segundo lugar os postsecundarios que xa implican unha cualificación profesional con 4013 persoas (24.5%), sendo 2639 mulleres e 1379 homes.

Por outra banda, as persoas demandantes de emprego que non acadaron unha titulación superior aos estudos primarios son o 34% do total.

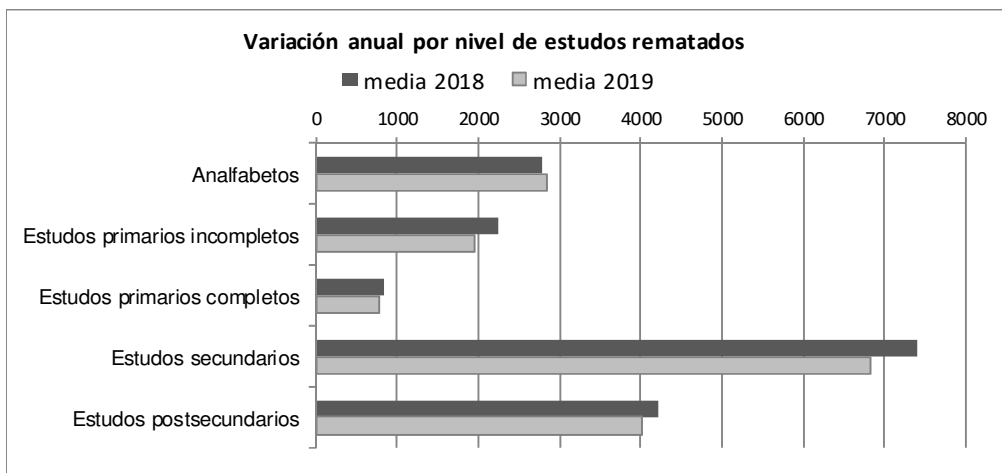
Paro segundo o nivel de estudos rematados									
Nivel estudos	Media 2019 (nº)			% columna			% fila e Ratio H/M		
	Mulleres	Homes	Total	Mulleres	Homes	Total	Mulleres	Homes	Ratio
Analfabetos	1521	1313	2834	16,5	18,3	17,3	53,7	46,3	0,86
Estudios primarios incompletos	997	948	1946	10,8	13,2	11,9	51,2	48,8	0,95
Estudios primarios completos	408	373	781	4,4	5,2	4,8	52,2	47,8	0,91
Estudios secundarios	3656	3178	6833	39,7	44,2	41,6	53,5	46,5	0,87
Estudios postsecundarios	2634	1379	4013	28,6	19,2	24,5	65,6	34,4	0,52
<b>Total</b>	<b>9216</b>	<b>7191</b>	<b>16407</b>	<b>100,0</b>	<b>100,0</b>	<b>100,0</b>	<b>56,2</b>	<b>43,8</b>	<b>0,78</b>

Fonte: IGE



Variación anual por sexo e nivel de estudos rematados. Nº e porcentaxe ( Medias anuais 2018-2019)						
	(Nº)			%		
	Muller	Home	Total	Muller	Home	Total
Analfabetos	69	-18	51	4,7	-1,3	1,8
Estudios primarios incompletos	-127	-176	-297	-11,3	-15,7	-13,2
Estudios primarios completos	-33	-38	-63	-7,5	-9,2	-7,4
Estudios secundarios	-233	-324	-570	-6,0	-9,3	-7,7
Estudios postsecundarios	-96	-108	-199	-3,5	-7,3	-4,7
<b>Total</b>	<b>-270</b>	<b>-476</b>	<b>-746</b>	<b>-2,8</b>	<b>-6,2</b>	<b>-4,4</b>

Fonte: IGE

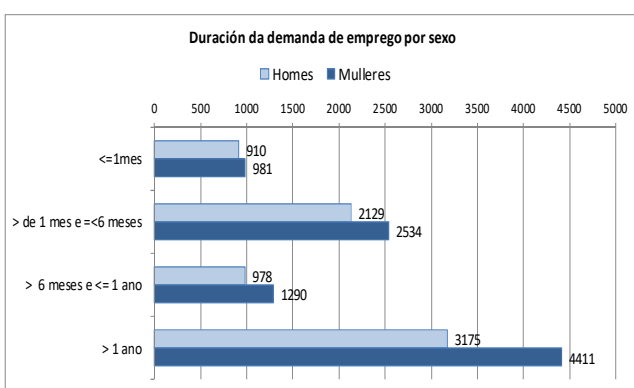


## Duración da demanda

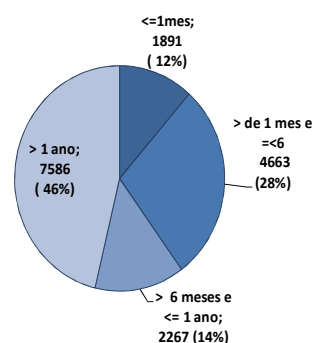
Case a metade das persoas rexistradas no paro levan máis dun ano coa demanda de emprego (46%). As mulleres levan son maioría en tódolos tramos de duración, especialmente na demanda que supera un ano, constituíndo neste caso o 58.2% , que corresponde ao paro de longa duración.

Distribucións segundo o sexo e a duración da demanda									
	Media 2019 (nº)			% columna			%fila e ratio H/M		
	Homes	Mulleres	Total	Homes	Mulleres	Total	Homes	Mulleres	Total
<=1mes	910	981	<b>1.891</b>	12,7	10,6	<b>11,5</b>	48,1	51,9	<b>0,9</b>
> de 1 mes e <=6	2.129	2.534	<b>4.663</b>	29,6	27,5	<b>28,4</b>	45,7	54,3	<b>0,8</b>
> 6 meses e <= 1 ano	978	1.290	<b>2.267</b>	13,6	14,0	<b>13,8</b>	43,1	56,9	<b>0,8</b>
> 1 ano	3.175	4.411	<b>7.586</b>	44,1	47,9	<b>46,2</b>	41,8	58,2	<b>0,7</b>
<b>Total</b>	<b>7.191</b>	<b>9.216</b>	<b>16.407</b>	<b>100,0</b>	<b>100,0</b>	<b>100,0</b>	<b>43,8</b>	<b>56,2</b>	<b>0,8</b>

Fonte:IGE



Media 2019. Distribución por duración da demanda





Variación anual por sexo e duración da demanda (Medias anuais 2018-2019)						
2019	Nº			%		
	Homes	Mulleres	Total	Homes	Mulleres	Total
<=1mes	-5	24	19	-0,5	2,5	1,0
> de 1 mes e <=6	-40	119	79	-1,9	4,9	1,7
> 6 meses e <= 1 ano	-82	20	-63	-7,8	1,5	-2,7
> 1 ano	-349	-433	-782	-9,9	-8,9	-9,3
<b>Total</b>	<b>-476</b>	<b>-270</b>	<b>-746</b>	<b>-6,2</b>	<b>-2,8</b>	<b>-4,4</b>

Fonte: Elaboración propia con datos publicados por o IGE

Respecto ao ano anterior hai unha perda en tódalas duracións. A distribución no 2019 presenta unha menor porcentaxe de persoas con paro de longa duración, e aumenta naquelas persoas que levan menos tempo no paro, principalmente as que levan entre un e seis meses.

